



LODH Invest - World Gold Expertise (USD) P

Profil	
Anlageinstrument	Rohstoffe
Kategorie	Gold
Rechtliche Struktur	SICAV
Fondsdomizil	Luxemburg
Referenzwährung	USD
Liquidität	Täglich
Fonds-Lancierung	07.08.2003
Fondsverwalter	R. Chardon, CFA J. Keller
ISIN	
- Thesaur. (A)	LU0172583626
- Ausschütt. (D)	LU0172584434
TER (%) (31.03.2008)	2.34
NIW	USD 14.10
Vermögen (alle Klassen)	Mio. USD 81.86
Anzahl der Positionen	100

Statistiken

	Fonds	Index
Performance (%)		
- Berichtsmonat	28.89	21.59
- seit Anfang Jahr	-38.71	-20.36
- seit Fondseröffnung	40.95	72.37
- 3 Jahre ann.	1.37	2.96
- 5 Jahre ann.	2.68	5.30
Volatilität (%)		
- 3 Jahre ann.	42.55	42.28
- 5 Jahre ann.	37.76	38.36

Anlageuniversum

Der Fonds investiert in internationale Aktien von Unternehmen, die in der Goldförderung (mindestens 2/3 des Fondsvermögens) und im Edelmetall- und Edelsteinsektor tätig sind.

Referenzindex

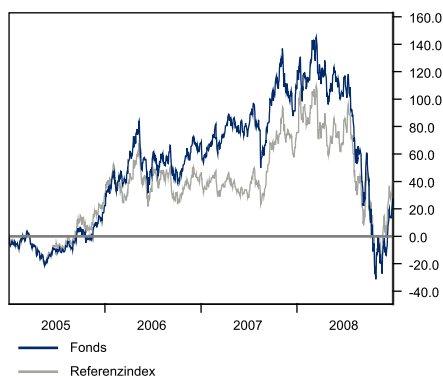
FT Gold Mines in USD

Aufteilungen (in %)

Top 10	Branchen	
Goldcorp	5.9	Goldminen 72.1
Agnico Eagle Mines	5.6	Edelmetalle und Mineralien 10.4
Kinross Gold	5.1	Sonstige Metalle & Mineralien 4.8
Randgold Resources	4.4	Sonstige (inkl. flüssige Mittel) 12.7
Eldorado Gold	4.2	
IAMGold Corp	3.6	
Lihir Gold Ltd	3.4	
Gold Fields	3.3	
Red Back Mining	3.2	
Yamana Gold	2.9	
Länder		Währungen
Kanada	60.3	USD 61.0
Australien	10.4	CAD 26.5
Others	10.0	AUD 10.2
Südafrika	6.4	GBP 1.2
USA	6.3	HKD 0.6
Flüssige Mittel	6.6	EUR 0.4
		ZAR 0.1

Anlagekommentar

Im 4. Quartal 2008 hat die Kreditknappheit die Finanzmärkte enorm unter Druck gebracht. Dies hatte eine hohe Volatilität sowie einen beispiellosen Entschuldungsprozess zur Folge. Der Goldpreis schwankte zwischen USD 913 und 712, zählte jedoch zu den besten Finanzanlagen. Die Schmucknachfrage nahm dank indischen und asiatischen Konsumenten wieder zu. Zudem fragten Anleger vermehrt physisches Gold nach, da es als sicherer Hafen gilt. Angesichts der Verkaufswelle in allen liquiden Anlagekategorien war die Nachfrage jedoch begrenzt. Die Goldtitel entwickelten sich analog zum Goldpreis, waren jedoch noch volatil. Der Rückgang der Aktienkurse widerspiegelt nicht die Unternehmensfundamentaldaten, die dank der fallenden Rohstoff- und insbesondere Energiepreise massgeblich von den sinkenden Produktionskosten profitieren dürften. Aufgrund der anhaltenden Kreditklemme beschlossen wir, unsere Small- und Mid-Cap-Ausrichtung etwas zu reduzieren, indem wir eines unserer Beratermandate auflösten. Bis Mitte Dezember blieb der Fonds hinter seiner Benchmark zurück, da die Small und Mid Caps während der Erholung weniger Boden gutmachten als die Large Caps. Obwohl kurzfristig nicht mit einer Konjunkturerholung zu rechnen ist, dürften einige Faktoren den Goldpreis stützen, z.B. der Status des Metalls als sichere Anlage bei schwierigen Märkten sowie die günstigen saisonalen Effekte.





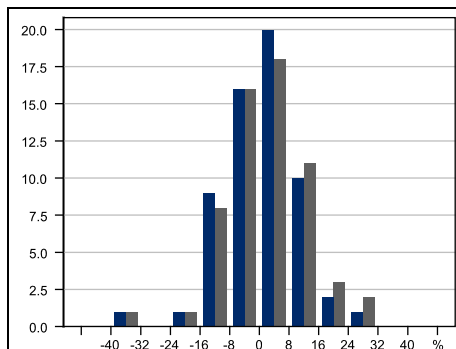
LODH Invest - World Gold Expertise (USD) P

Referenzwahrung USD

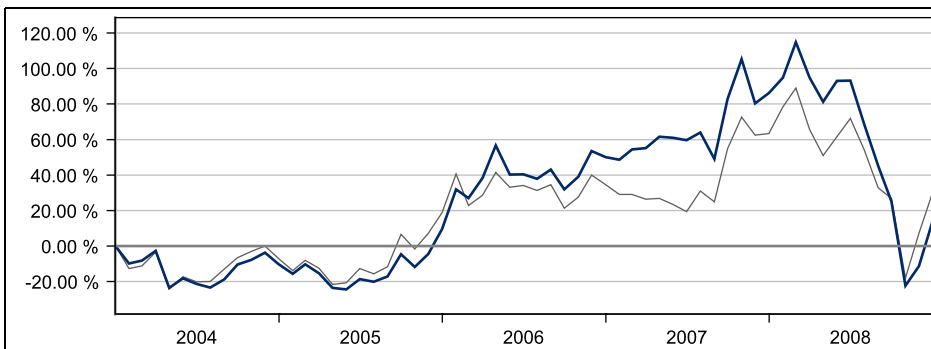
Beobachtungsperiode - 5 Jahre

Fonds Benchmark

Verteilung der Monatsrenditen



Kumulierte Performance

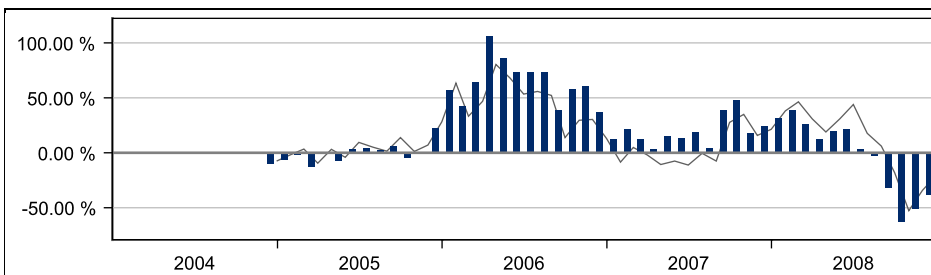


Statistiken

	Fonds	Index
Gesamtrrendite	% 14.21	29.60
Annualisierte Perf.	% 2.68	5.30
Annualisierte Volat.	% 37.76	38.36
Sharpe Ratio	-0.03	0.04
Downside-Abweich.	% 26.64	25.73
Sortino Ratio	-0.04	0.06
Positive Monate	% 55.00	56.67
Max. Drawdown	% -63.93	-56.74

Risikofreie Rate 3.76 % Zielrate 3.76 %

Rollende Rendite 12 Monate

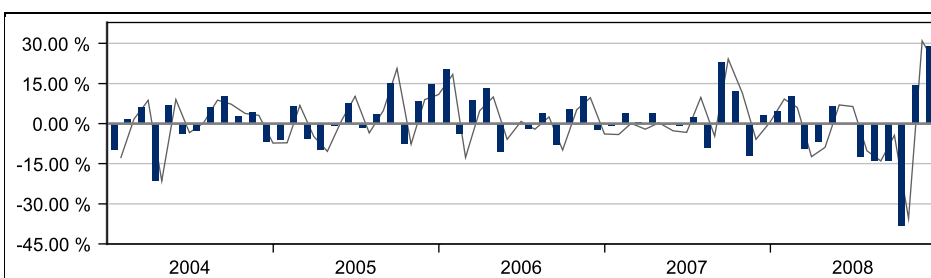


Fonds versus Benchmark

Korrelation	0.933
R ²	0.871
Alpha	% -0.13
Beta	0.919
Treynor Ratio	% -1.17
Tracking Error	% 13.91
Information Ratio	-0.252

Benchmark: FT Gold Mines in USD

Monatliche Rendite



Monatliche Rendite in %

	2004		2005		2006		2007		2008	
	Fonds	Index	Fonds	Index	Fonds	Index	Fonds	Index	Fonds	Index
Januar	-9.9	-12.7	-6.1	-7.2	20.4	18.3	-1.0	-4.1	4.6	9.2
Februar	1.8	1.7	6.4	6.8	-3.7	-12.7	3.9	0.1	10.3	6.0
Marz	6.1	8.7	-5.7	-4.8	8.9	4.8	0.5	-2.1	-9.3	-12.4
April	-21.5	-21.5	-9.7	-10.4	13.3	10.0	4.1	0.3	-7.0	-8.9
Mai	7.0	9.0	-1.0	1.1	-10.5	-5.9	-0.3	-2.7	6.5	7.0
Juni	-3.9	-3.4	7.5	10.2	0.1	0.8	-0.8	-3.3	0.1	6.4
Juli	-2.6	0.3	-1.7	-3.5	-1.8	-2.1	2.6	9.8	-12.6	-10.2
August	6.0	8.8	3.7	4.9	3.8	2.5	-9.1	-4.7	-14.0	-14.0
September	10.4	7.3	15.2	20.5	-7.9	-9.9	22.8	24.1	-13.8	-4.4
Oktober	2.9	3.8	-7.6	-7.7	5.5	5.2	12.2	11.4	-38.1	-35.5
November	4.4	3.1	8.4	9.0	10.4	9.7	-12.1	-5.9	14.3	30.9
Dezember	-6.8	-7.3	14.7	10.9	-2.2	-3.9	3.2	0.6	28.9	21.6
Jahr	-10.3	-7.3	22.2	28.1	37.2	13.0	24.0	21.3	-38.7	-20.4

SCHWEIZ

Genf

Lombard Odier Darier Hentsch & Cie
Privatbankierhaus unter der Aufsicht der Eidgenössischen
Bankenkommission
Rue de la Corraterie 11 • 1204 Genève • Suisse

Freiburg

Lombard Odier Darier Hentsch & Cie, Bureau de Fribourg
Rue de la Banque 3 • 1700 Fribourg • Suisse

Lausanne

Lombard Odier Darier Hentsch & Cie
Place St-François 11 • 1003 Lausanne • Suisse

Lugano

Lombard Odier Darier Hentsch & Cie, Agenzia di Lugano
Via Vegezzi 6B • 6900 Lugano • Svizzera

Vevey

Lombard Odier Darier Hentsch & Cie, Agence de Vevey
Rue Jean-Jacques Rousseau 5 • 1800 Vevey • Suisse

Zürich

Lombard Odier Darier Hentsch & Cie
Utoquai 31 • Postfach 1457 • 8032 Zürich • Schweiz

EUROPA

Amsterdam

Lombard Odier Darier Hentsch & Cie (Nederland) N.V.
"Weteringpoort" Weteringschans 109 • Postbus 58007 • 1040 HA
Amsterdam • Nederland
Inhaberin einer Banklizenz der Nederlandsche Bank und registriert bei der
Autoriteit Financiële Markten.
E-mail: amsterdam@lodh.com

Barcelona

Lombard Odier Darier Hentsch & Cie (España) S.V., S.A.
Avenida Diagonal 399 • 08008 Barcelona • España
Wertpapierfirma unter der Aufsicht der Comisión Nacional del Mercado de
Valores (CNMV).
E-mail: spain@lodh.com

Brüssel

Lombard Odier Darier Hentsch & Cie (Belgique) S.A.
Avenue Louise 81 • Boîte 12 • 1050 Bruxelles • Belgique
Bank unter der Aufsicht der Commission bancaire, financière et des assurances.
E-mail: bruxelles@lodh.com

Gibraltar

Lombard Odier Darier Hentsch Private Bank Limited
Suite 921 Europort • P.O. Box 407 • Gibraltar
Bank unter der Aufsicht der Gibraltar Financial Services Commission (FSC).
E-mail: gibraltar@lodh.com

Jersey

Lombard Odier Darier Hentsch (Jersey) Limited
P.O. Box 641 • N° 1 Seaton Place • St Helier • Jersey JE4 8YJ •
Channel Islands
E-mail: jersey@lodh.com

London

Lombard Odier Darier Hentsch (UK) Limited
Queensberry House • 3 Old Burlington Street • London W1S 3AB •
England
Portfoliomanagementgesellschaft mit Zulassung der Financial Services Authority
(FSA) und unter deren Aufsicht.
E-mail: london@lodh.com

Madrid

Lombard Odier Darier Hentsch & Cie (España) S.V., S.A.
Paseo de la Castellana 66 • 28046 Madrid • España
Wertpapierfirma unter der Aufsicht der Comisión Nacional del Mercado de
Valores (CNMV).
E-mail: spain@lodh.com

Paris

Lombard Odier Darier Hentsch & Cie (France)
8, rue Royale • 75008 Paris • France
Anlagegesellschaft zugelassen von der Comité des Etablissements de Crédit et
des Entreprises d'Investissement (CECEI)
E-mail: paris@lodh.com
Lombard Odier Darier Hentsch Gestion
8, rue Royale • 75008 Paris • France
Portfoliomanagementgesellschaft zugelassen von der Autorité des Marchés
Financiers (no. GP 01-011).
E-mail: paris@lodh.com

Prag

Lombard Odier Darier Hentsch & Cie - Representative Office Prague
Praha City Center • Klimentův náměstí 46 • 110 02 Praha 1 • Czech Republic
E-mail: prague@lodh.com

NAHER OSTEN, NORD- UND LATEINAMERIKA, ASIATISCH-PAZIFISCHER

RAUM

Bermudas

Lombard Odier Darier Hentsch (Bermuda) Limited
Lombard Odier Darier Hentsch Trust (Bermuda) Limited
The Corner House • 20 Parliament Street • Hamilton HM 12 • Bermuda

Dubai

Lombard Odier Darier Hentsch & Cie - Representative Office Dubai
The Fairmont - 25th Floor • Sheikh Zayed Road • P.O. Box 212240 • Dubai
• UAE

Hongkong

Lombard Odier Darier Hentsch (Asia) Limited
1501, Two Exchange Square • 8 Connaught Place • Central • Hong Kong

Istanbul

Lombard Odier Darier Hentsch & Cie - Representative Office Turkey
Büyükdere Caddesi • Tekfen Tower, Kat: 7 • 4. Levent • 34394 Istanbul •
Türkiye

Montreal

Lombard Odier Darier Hentsch Gestion (Canada) Inc.
1000, rue Sherbrooke Ouest • Bureau 2200 • Montréal (Québec)
Canada H3A 3R7

Nassau

Lombard Odier Darier Hentsch Private Bank & Trust Limited
Goodman's Bay Corporate Centre • West Bay Street • P.O. Box N-4938 •
Nassau • Bahamas

Rio de Janeiro

LODH Administração de Investimentos Ltda
Av. Borges de Medeiros, 633 • Sala 203 • Leblon • CEP 22430-041 Rio de
Janeiro • Brasil

São Paulo

LODH Administração de Investimentos Ltda
Rua Iguatemi 192, conj. 241 • Itaim Bibi • CEP 01451-010 São Paulo •
Brasil

Singapur

Lombard Odier Darier Hentsch & Cie (Singapore) Ltd.
9 Raffles Place • Republic Plaza #46-02 • Singapore 048619

Tokio

Lombard Odier Darier Hentsch Trust (Japan) Limited
Izumi Garden Tower 41F • 1-6-1 Roppongi, Minato-ku • Tokyo 106-6041 •
Japan