

# JB CM Commodity-EUR

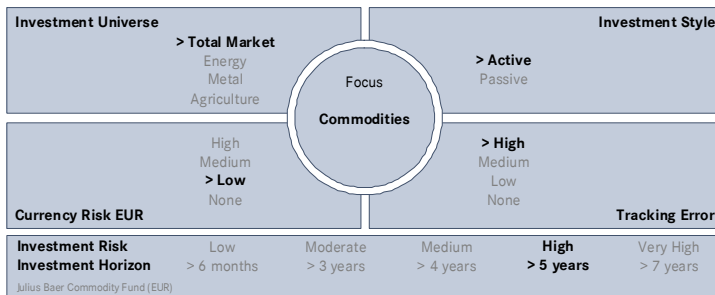
Anteilsklasse A Tranche EUR 28.02.2009

Anlage in weltweite Rohstoffmärkte

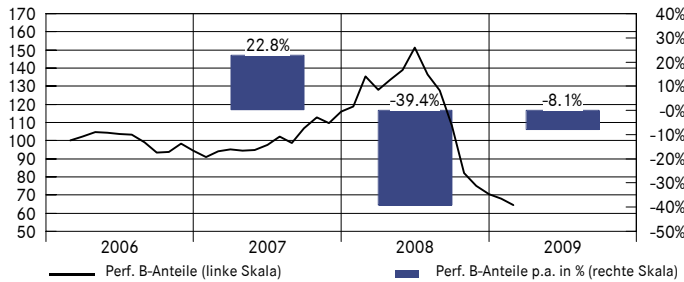
## Investment-Fokus und Anlageeignung

Der Fonds investiert aktiv in den Rogers International Commodity Index® EnhancedSM TR, der Rohstoffe aus Energie, Land- und Viehwirtschaft sowie Edelmetalle und Industriemetalle erfasst.

Ziel des Fonds ist es, eine langfristige Überschussrendite gegenüber dem Benchmark zu erzielen. Er eignet sich somit für Investoren, die an dem attraktiven Entwicklungspotential der globalen Rohstoffmärkte teilhaben wollen und über ein längerfristigen Anlagehorizont sowie ein mittleres bis hohe Risikotoleranz haben. Währungsrisiken werden weitgehend abgesichert.



## Wertentwicklung



	YTD	1 Monat	1 Jahr	3 Jahre seit Start	Risk 3Y
B-Anteile	-8.12%	-5.17%	-52.32%	-35.85%	25.64%
Benchmark	-7.88%	-4.50%	-45.66%	-17.73%	24.08%

Benchmark: Bis 11.07.2008 Rogers International Commodity Index TR (EUR hedged)

## Statistik (berechnet über 3 Jahre)

Alpha/Beta	-6.89 / 1.06 <sup>1</sup>	Tracking Error	4.35% <sup>1</sup>
Information ratio/Sharpe ratio	-1.71 / -0.69 <sup>1</sup>	Korrelation	0.99 <sup>1</sup>

## Kommentar des Anlageberaters

### Marktrückblick

- Fast alle Märkte sanken im Februar auf neue Tiefstände. So auch Aktien: Der S&P wies ein Minus von über 8% auf. Grund waren neue Gerüchte über Bankenverstaatlichungen.
- Rohstoffe litten weniger als Aktien; der RICI Enhanced gab um weniger als 5% nach.

### Positive und negative Performancebeiträge

- Edelmetalle konnten sich gut behaupten, da die Meinung herrschte, dass sie von den Turbulenzen profitieren würden.
- Industriemetalle entwickelten sich aufgrund der umfangreichen Infrastrukturinvestitionen Chinas zur Stützung der eigenen Wirtschaft positiv.

### Wesentliche Portfolioveränderungen

- Mitte Februar reduzierten wir unsere Wetten deutlich. Wir richteten eine Long-Position in Zucker und Short-Position in einem Korb mit Agrarrohstoffen ein. In Edelmetallen sind wir nach wie vor Übergewichtet.

### Aussichten und Strategie

- Die Märkte scheinen günstige Bedingungen für eine kurzfristige Erholung zu bieten. Rohöl könnte den Aufwärtstrend anführen. Edelmetalle sind immer noch sehr attraktiv, so auch der Agrarsektor, der seit Mitte Februar Einbussen erlitten hat.

Bei Jim Rogers, James Beeland Rogers, Jr., Rogers, Rogers International Commodity Index, RICI und RICI Enhanced handelt es sich um Handelsmarken, Dienstleistungsmarken und/oder eingetragene Marken von Beeland Interests, Inc., die nur nach vorheriger Genehmigung verwendet werden dürfen. Beeland Interests, Inc. befindet sich im Besitz und unter der Leitung von James Beeland Rogers, Jr.

Der Name und das Logo von Jim Rogers/James Beeland Rogers, Jr. sind Handelsmarken und Dienstleistungsmarken von James Beeland Rogers, Jr. und dürfen nur nach vorheriger Genehmigung verwendet werden.

Der JB Commodity EUR wird in den USA weder jetzt noch in Zukunft US-amerikanischen Staatsbürgern gemäss Definition des US-amerikanischen Wertpapiergesetzes oder Personen, die für Rechnung von US-amerikanischen Staatsbürgern handeln, zum Kauf angeboten oder verkauft. Jeder Käufer des JB Commodity EUR hat zu bestätigen, dass er kein US-amerikanischer Staatsbürger ist, dass er den JB Commodity EUR nicht in den USA entgegennimmt und dass er den JB Commodity EUR nicht zugunsten eines US-amerikanischen Staatsbürgers erwirbt.

# Julius Bär

## Grunddaten

Währungsklasse	EUR
Fondsvermögen	EUR 62.50 Mio.
Basiswährung	USD
Strategievolumen	EUR 143.316 Mio.
Aktiviert seit	28.02.2006
Invest. Advisor	Bank Julius Bär & Co. AG, Zürich
Invest. Sub-Advisor	Diapason Commodities Management SA, Lausanne 16

Domizil Luxemburg  
Benchmark RICI® EnhancedSM TR (EUR hedged)

## Anteilsklasse A (ausschüttend)

Nettoinventarwert	58.92
Letzte Ausschüttung	17.11.2008 / 3.05
Valorennummer CH	2356775
Wertpapiernummer ISIN	LU0244124821
Total expense ratio	2.07%
Mgmt Fee	1.30%

## Grösste Positionen

Titel	Land	%
Crude Oil	US	9.84
Gold	US	5.96
Corn	US	5.91
Wheat	US	5.80
Natural Gas	US	5.71
Cotton	US	5.20
Coffee	US	3.87
Soyabean	US	3.67
Unleaded Rbob	US	3.33

## Aufteilung nach Rohstoff-Gruppe

32%	Energie
24%	Getreide
12%	Edelmetalle
11%	Industriemetalle
11%	Softs
7%	Fasern
4%	Nutztiere

## Aufteilung nach Rohstoff-Sektor

45%	Landwirtschaft
32%	Energie
23%	Metalle

Das Währungsrisiko dieser Währungsklasse gegenüber der Basiswährung wird weitgehend abgesichert.

Aufgrund nicht klassifizierter Derivate kann die Summe der Strukturen geringfügig von 100% abweichen. Gegebenenfalls werden Derivate zum aktuellen nominellen Marktwert bewertet.

## Wichtige rechtliche Hinweise

Name des Subfonds: Julius Baer Multicooperation - Commodity Fund (EUR)

Quellen: Datastream, Bloomberg, Lipper, Julius Bär. Die vergangene Performance ist kein Indikator für die laufende oder künftige Wertentwicklung. Die Performancewerte sind ohne die bei Ausgabe und Rücknahme von Anteilen anfallenden Kommissionen und Kosten gerechnet. Bitte beachten Sie die wichtigen rechtlichen Hinweise auf der letzten Seite dieses Dokuments.

## Wichtige rechtliche Hinweise

Die Angaben in diesen Unterlagen gelten nicht als Angebot und dienen lediglich der Information. Für die Richtigkeit und Vollständigkeit des Inhalts wird keine Haftung oder Gewähr übernommen. Empfehlungen und Meinungen zu Fonds, Teilfonds oder Anteilklassen, Märkten, zur generellen Marktentwicklung oder anderer Art sind die subjektive Ansicht der Verfasser und sind für Julius Bär nicht verpflichtend. Die Umsetzung von in diesen Unterlagen enthaltenen Fondsempfehlungen liegt immer in der alleinigen Verantwortung des Intermediärs bzw. des Anlegers. Anlagen sollen erst nach der gründlichen Lektüre der aktuellen Versionen von Rechtsprospekt und/oder Fondsvertrag, Kurzprospekt (vereinfachter Prospekt), Satzungen, Jahresbericht und Halbjahresbericht sowie nach einer Beratung durch einen unabhängigen Finanz- und Steuerspezialisten getätigt werden. Die erwähnten Dokumente erhalten Sie kostenlos unter Tel. +41 (0) 58 888 1111 oder bei den unten angegebenen Adressen. Der Wert und die Rendite der Anteile können fallen und steigen. Sie werden durch die Marktvolatilität sowie durch Wechselkursschwankungen beeinflusst. Die vergangene Performance ist kein Indikator für die laufende oder künftige Wertentwicklung. Die Performancewerte sind ohne die bei Ausgabe und Rücknahme von Anteilen anfallenden Kommissionen und Kosten gerechnet. Die Aufteilung nach Branchen, Ländern und Währungen und die einzelnen Positionen sowie ggf. angegebene Benchmarks können sich jederzeit im Rahmen der im Rechtsprospekt festgelegten Anlagepolitik ändern.

Die Julius Bär Fondspalette mit Domizil Luxemburg (SICAV) ist grundsätzlich zum öffentlichen Vertrieb in Luxemburg, der Schweiz, Deutschland, Österreich, Spanien, Italien und der Tschechischen Republik registriert. Allerdings kann aufgrund der verschiedenen nationalen Registrierungsverfahren keine Garantie abgegeben werden, dass jeder Fonds, Teilfonds oder jede Aktienklasse in jedem dieser Länder registriert ist oder registriert werden wird. Namentlich die Dachfonds sind nur in einzelnen Ländern registriert. Eine aktuelle Registrierungsliste finden Sie auf [www.juliusbaer.com/fonds](http://www.juliusbaer.com/fonds). Bitte beachten Sie auch die nachfolgenden länderspezifischen Besonderheiten. In Ländern, in denen ein Fonds, Teilfonds oder eine Anteilsklasse nicht zum öffentlichen Anbieten und Vertrieb registriert ist, ist der Verkauf von Anteilen nur im Rahmen von Privatplatzierungen bzw. im institutionellen Bereich und unter Beachtung der anwendbaren lokalen Gesetzgebung möglich. Namentlich sind die Julius Bär Fonds nicht in den Vereinigten Staaten und ihren abhängigen Territorien registriert und dürfen daher dort weder angeboten noch verkauft werden. SCHWEIZ: EU-harmonisierte Julius Bär Anlagefonds nach Luxemburger Recht (SICAV) sind in der Schweiz zum öffentlichen Anbieten und Vertrieben zugelassen. Vertreter: Julius Baer Investment Funds Services Ltd., Hohlstrasse 602, Postfach, CH-8010 Zürich. Zahlstelle: Bank Julius Bär & Co. AG, Bahnhofstrasse 36, Postfach, CH-8010 Zürich. Julius Bär Anlagefonds nach Schweizer Recht (Effektenfonds oder übrige Fonds) sind nur in der Schweiz zum öffentlichen Anbieten und Vertrieb zugelassen. Fondsleitung: Julius Baer Investment Funds Services Ltd., Zürich. Depotbank: Bank Julius Bär & Co. AG, Zürich, oder RBC Dexia Investor Services Bank S.A., Esch-sur-Alzette, Zweigniederlassung Zürich, Badenerstrasse 565, CH-8066 Zürich.

DEUTSCHLAND: EU-harmonisierte Julius Bär Anlagefonds nach Luxemburger Recht (SICAV) sind in Deutschland zum öffentlichen Vertrieb berechtigt. Zahlstelle: Bank Julius Bär (Deutschland) AG, An der Welle 1, Postfach, D-60062 Frankfurt/Main. ÖSTERREICH: EU-harmonisierte Julius Bär Anlagefonds nach Luxemburger Recht (SICAV) sind in Österreich zum öffentlichen Vertrieb berechtigt. Zahlstelle: Erste Bank der oesterreichischen Sparkassen AG, Graben 21, A-1010 Wien. SPANIEN: Folgende Julius Bär Fonds nach Luxemburger Recht (SICAV) sind im Register der CNMV für ausländische, in Spanien vertriebene Kollektivanlageinstrumente eingetragen: Julius Baer Multibond (Registrierungs-Nr. 200); Julius Baer Multicash (Nr. 201); Julius Baer Multistock (Nr. 202), Julius Baer Multicooperation (Nr. 298) und Julius Baer Multipartner (Nr. 421).

SINGAPORE : The offer or invitation which is the subject of this document is not allowed to be made to the retail public. This document is not a prospectus as defined in the Securities and Futures Act, Chapter 289 of Singapore ("SFA"). Accordingly, statutory liability under that Act in relation to the content of prospectuses would not apply. You should consider carefully whether the investment is suitable for you. The offer or invitation which is the subject of this document may be made to the institutional investors specified in Section 304 of the SFA. This document has not been registered as a prospectus with the Monetary Authority of Singapore. Accordingly, this document and any other document or material in connection with the offer or sale, or invitation for subscription or purchase, of Shares/Units/Interests may not be circulated or distributed, nor may Shares/Units/Interests be offered or sold, or be made the subject of an invitation for subscription or purchase, whether directly or indirectly, to persons in Singapore other than (i) to an institutional investor specified in Section 304 of the SFA, (ii) to a relevant person, or any person pursuant to Section 305(2), and in accordance with the conditions, specified in Section 305 of the SFA or (iii) otherwise pursuant to, and in accordance with the conditions of, any other applicable provision of the SFA.