

DekaLux-GlobalResources CF

Aktienfonds Branche Energie

WKN DK1A30

ISIN LU0349172485

Vergleichsindex:^{1,2} 100% Deka Global Resources Index* Net Return in Euro

Fondsphilosophie

DekaLux-GlobalResources investiert weltweit in Aktien von Gesellschaften, die nach dem Ausweis in ihrem letzten Unternehmensbericht ihre Umsatzerlöse oder ihr Jahresergebnis überwiegend im Energie- oder Minensektor erzielen. Für das risikogestreuete Portfolio werden nach dem Bottom-up-Prinzip Unternehmen mit einem großen Kurspotenzial, einer hohen Managementqualität sowie einer führenden Position im Wettbewerb ausgewählt.

Fondspreise

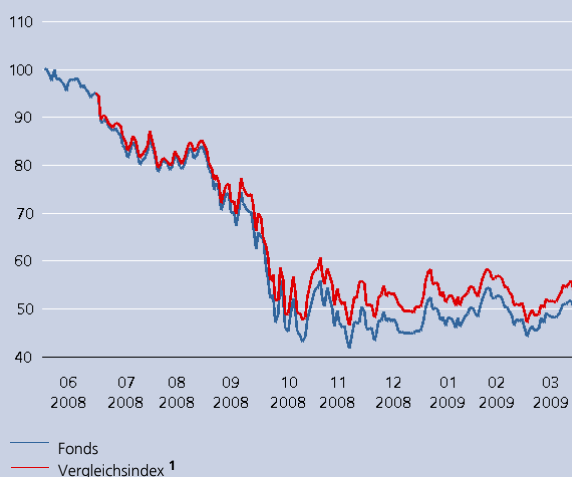
Anteilpreis aktuell	49,89 EUR
Zwischengewinn	0,01 EUR
T.I.S. (Taxable Income per Share)	0,00 EUR
52-Wochen-Hoch	100,38 EUR
52-Wochen-Tief	41,81 EUR

Konditionen

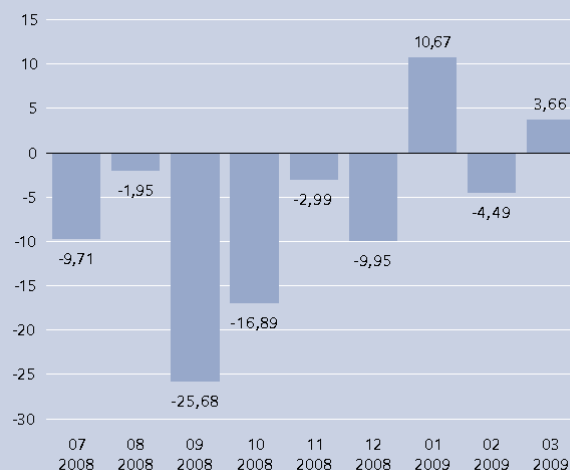
Ausgabeaufschlag	3,75 %
Verwaltungsvergütung ³	1,250 % p.a.
Sonstige Gebühren ⁴	0,100 % p.a.
Einführung erfolgsbezogene Vergütung ⁵	01.07.2008
Erfolgsbezogene Vergütung ex post	-
TER ⁶	-

Wertentwicklung seit Auflegung⁷

Referenzzeitraum: 02.06.2008 - 31.03.2009



Wertentwicklung nach Monaten (in%)⁷



Wertentwicklung⁷

	lfd. Jahr	1 Monat	3 Monate	6 Monate	1 Jahr	3 Jahre	5 Jahre	10 Jahre
Fonds (in %) EUR	9,58	3,66	9,58	-20,44	-	-	-	-
Vergleichsindex (in %) EUR ¹	5,23	3,35	5,23	-19,85	-	-	-	-

Ratinginformationen

Morningstar Rating⁸



DekaLux-GlobalResources CF

Aktienfonds Branche Energie

WKN DK1A30

ISIN LU0349172485

Vergleichsindex:^{1,2} 100% Deka Global Resources Index* Net Return in Euro

Fondspolitik

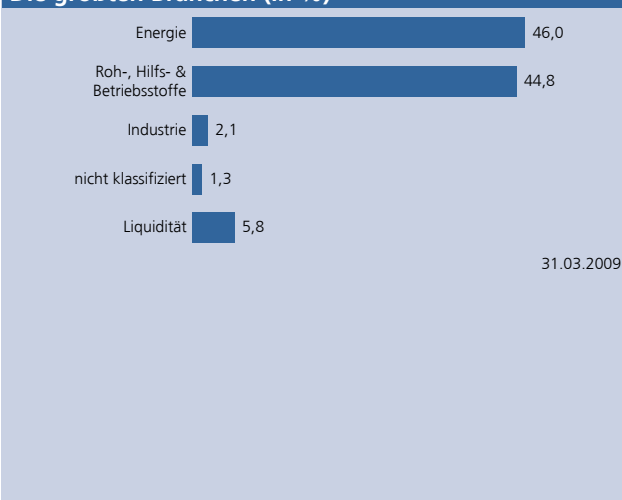
Die Rohstoffpreise notierten im März zwar uneinheitlich, aber per saldo aufwärts. Aktien der Rohstoffproduzenten entwickelten sich im März insgesamt positiv. Insbesondere Minenwerte legten kräftig zu. Hier half die Preissteigerung des für viele Minenunternehmen wichtigen Rohstoffs Kupfer. Stahlunternehmen verloren dagegen an Wert, da durch Gewinnwarnungen erneut das schwierige operative Umfeld verdeutlicht wurde. Ölunternehmen bewegten sich im März nur geringfügig. Das Verhältnis Energiewerte zu Grundstofftitel lag im DekaLux-GlobalResources zuletzt bei etwa 45% zu 50%. Nach guter Entwicklung seit Jahresanfang wurden die Bestände in russischen Ölunternehmen verringert. Bei Stahlwerten und selektiv auch bei Goldwerten wurden dagegen Kursschwächen zum Positionsausbau genutzt. Viele Stahlwerte erscheinen aus Bewertungsgesichtspunkten attraktiv. Trotz der Zukäufe waren Goldminentitel und Platinunternehmen gegenüber dem Referenzindex untergewichtet, da das Fondsmanagement die Bewertungen als weniger attraktiv einstufte. Die größten Übergewichtungen auf Einzeltitelebene bildeten Peter Hambro, Bumi Resources, ENI, Chevron, Klöckner & Co., Voestalpine, Vallourec, Dragon Oil, Marathon und Galp. Untergewichtete waren dagegen u.a. Goldcorp, Barrick Gold, Newmont Mining, BP, Kinross, Newcrest, Nippon Steel, Exxon Mobil, Sumitomo Metal Industries und Encana.

Marktentwicklung

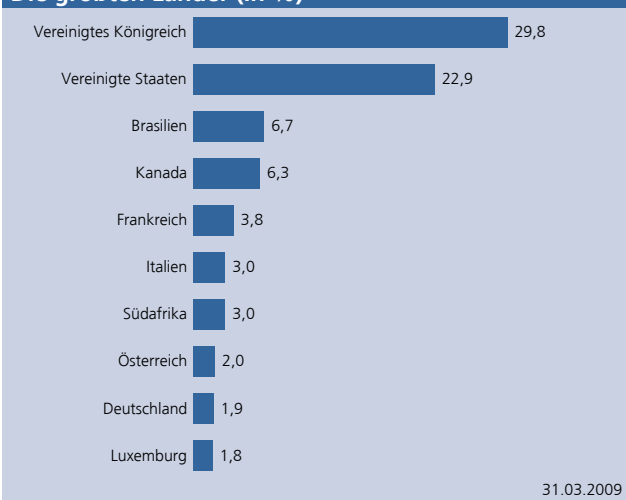
Die internationalen Aktienmärkte legten im März zu und glichen somit einen Teil der im Vormonat verbuchten Kursverluste aus. Zur Verbesserung des Sentiments trugen namhafte Banken bei, die über positive Geschäftsverläufe in den beiden Vormonaten berichteten. Geradezu euphorisch reagierten die Anleger auf das vom US-Finanzminister Timothy Geithner vorgestellte Programm zum Kauf toxischer Bankpapiere. Während die Energiebranche in diesem Umfeld nur unterdurchschnittlich performte, legte der Metall- und Minensektor wesentlich stärker zu als der Gesamtmarkt. Die Aktien der diversifizierten Bergbaugesellschaften wie Anglo American, BHP Billiton oder Rio Tinto waren in der Hoffnung auf eine baldige Konjunkturerholung sehr gefragt. Während Rio Tinto bereits im Vormonat mit dem Einstieg des chinesischen Staatskonzerns Chinalco den Schuldenabbau vorantrieb, verkaufte Anglo American im März seine Anteile an Anglogold an einen Hedgefonds. Anglo American drückt ebenfalls eine hohe Schuldenlast.

Top Werte	(in %)		
Wertpapier	Branche	Land	Mär 09
BHP BILLITON PLC	Roh-, Hilfs- & Betriebsstoffe	Vereinigtes Königreich	9,5
ROYAL DUTCH SHELL A	Energie	Vereinigtes Königreich	5,9
RIO TINTO PLC	Roh-, Hilfs- & Betriebsstoffe	Vereinigtes Königreich	5,7
CIA VALE DO R.DOC.PFD -ADR-	Roh-, Hilfs- & Betriebsstoffe	Brasilien	4,7
CHEVRON CORP.	Energie	Vereinigte Staaten	4,5
ENI S.P.A.	Energie	Italien	3,0
TOTAL S.A. B	Energie	Frankreich	2,8
OCCIDENTAL PETROLEUM	Energie	Vereinigte Staaten	2,6

Die größten Branchen (in %)



Die größten Länder (in %)



per 31.03.2009

DekaLux-GlobalResources CF

Aktienfonds Branche Energie

WKN DK1A30

ISIN LU0349172485

Vergleichsindex:^{1,2} 100% Deka Global Resources Index* Net Return in Euro

Investmentprozess

Das Anlageuniversum für DekaLux-GlobalResources setzt sich aus rund 275 Titeln zusammen. Das Stock-Picking erfolgt auf Basis einer Bottom-up-Analyse. Ausgangspunkt für die fundamentale Analyse sind Kriterien wie Marktstellung des Unternehmens, Ertragskraft, Managementqualität, Bilanzstruktur sowie Bewertung. Der Fondsmanager kann sich dabei auf internes buy-side sowie externes sell-side Aktienresearch stützen. Er trägt die alleinige Performanceverantwortung und hat die finale Berechtigung Investmententscheidungen zu treffen. Risikomanagement ist ein integraler Bestandteil des Investmentprozesses.

Stammdaten

Fondswährung	EUR
Auflegungsdatum	02.06.2008
Geschäftsjahresende	30.06.
Ertragsverwendung	Ausschüttend
DekaBank Depot-verwahrfähig	Ja
Mindestanlagebetrag	50 Euro
VL-fähig	Nein
Sparplanfähig	ab 25 Euro

Ideal eignet sich DekaLux-GlobalResources CF ...

- für die mittel- bis langfristig orientierte Einmalanlage
- für die Risikominimierung gegenüber einer Direktanlage
- für die gezielte Beimischung internationaler Rohstoffwerte in einem Gesamtportfolio
- für das regelmäßige Ansparen (Deka-FondsSparplan) bereits ab 25,- Euro

Risikoprofil

Anlagen mit niedrigen Risiken	Anlagen mit hohen Risiken

Teilrisiken

- Konjunkturrisiko
- Länderrisiko
- Währungsrisiko
- Kurs-, Zinsänderungsrisiko
- Verlustrisiko

Unternehmen der Sparkassen-Finanzgruppe

Deka International S.A.

5, rue des Labours, L-1912 Luxemburg

¹ Bei der adjustierten Benchmark handelt es sich um den angegebenen Vergleichsindex, dessen Wert möglichst nah am Zeitpunkt der Preisberechnung des Fonds festgestellt wurde.

Der Vergleichsindex hat nur informativen Charakter und begründet keine Verpflichtung des Vermögensverwalters, den Index oder dessen Wertentwicklung nachzubilden oder zu erreichen. Der Indexanbieter übernimmt in keinen Fällen irgendeine Haftung hinsichtlich der genannten Index-Daten. Diese Information bzw. Unterlage wurde durch den Indexanbieter weder hergestellt, nachgeprüft noch bestätigt.

² MSCI übernimmt weder ausdrücklich noch stillschweigend eine Zusage oder Gewährleistung und ist in keiner Weise verantwortlich für etwaige hierin enthaltene MSCI-Daten. Die MSCI-Daten dürfen nicht weitergegeben oder als Basis anderer Indizes, Wertpapiere oder Finanzprodukte verwendet werden. Diese Publikation wurde nicht von MSCI geprüft, gebilligt oder hergestellt.

*a custom index calculated by MSCI

³ Die Verwaltungsvergütung enthält bei in Deutschland aufgelegten Fonds eine Vertriebsprovision.

⁴ Sonstige Gebühren enthalten beispielsweise eine Vertriebsprovision (bei nicht in Deutschland aufgelegten Fonds), Depotbankgebühr und sonstige nicht aufgeführte Gebührenkomponenten.

⁵ Einführung erfolgsbezogene Vergütung: 01.07.2008. Die Berechnungsmethodik lautet: Bis zu 1/4 des Betrages, um den die Wertentwicklung des Sondervermögens vor Kosten (Verwaltungsvergütung, Vertriebsprovision, Depotbankgebühr) die Entwicklung des Vergleichsindex übersteigt.

⁶ Gesamtkosten in Prozent des durchschnittlichen Fondsvolumens des abgelaufenen Geschäftsjahres. Die Total Expense Ratio (TER) enthält alle im Zusammenhang mit der Fondsanlage anfallenden Kosten mit Ausnahme der Transaktionskosten und ggfs. performanceabhängiger Gebühren.

⁷ Berechnet nach BVI-Methode. Ausgabeaufschläge wurden nicht berücksichtigt. Quelle: DekaBank.

Die frühere Wertentwicklung ist kein verlässlicher Indikator für die künftige Wertentwicklung.

⁸ Rating vom 28.02.2009; nähere Informationen unter www.morningstar.de

Diese Angaben wurden mit Sorgfalt zusammengestellt. Für die Richtigkeit kann jedoch keine Gewähr übernommen werden.

Die enthaltenen Meinungsäußerungen geben unsere aktuelle Einschätzung zum Zeitpunkt der Erstellung wieder, die sich jederzeit ohne vorherige Ankündigung ändern kann.

Diese Information kann ein Beratungsgespräch nicht ersetzen. Alleinverbindliche Grundlage für den Erwerb von Deka Investmentfonds sind die jeweiligen Verkaufsprospekte und Berichte, die Sie bei Ihrer Sparkasse oder Landesbank erhalten oder von der DekaBank, 60625 Frankfurt und unter www.deka.de