

Fondsdaten

Anlagepolitik

DWS Invest Commodity Plus versucht durch Anlagen an den Rohstoff- und Warenterminbörsen sowie durch Investments in Rohstoff(sub)-Indizes an der Rohstoffpreis-Entwicklung zu partizipieren. Die Implementierung der Rohstoff-Anlageideen erfolgt durch Forward- und Future-Rohstoffkontrakte. Darüber hinaus können Aktien aus dem Energie- und Rohstoffbereich dem Portfolio beigemischt werden.

Kommentar des Fondsmanagements

Die Rohstoffmärkte haben den Juni leicht schwächer beendet. Der Leitindex DJUBSTR erzielte eine Performance von -1,42%. Die Entwicklung der einzelnen Sektoren war – wie schon in den vergangenen Monaten – sehr unterschiedlich. Die stärksten Sektoren waren Industriemetalle +6,22% und Energie +2,43%. Dagegen notierten Agrarrohstoffe mit -9,26% deutlich schwächer. Grund hier war primär eine Verbesserung der Wetterlage in den USA. Der Edelmetallsektor verlor ebenfalls stark mit -7,31%; viele Investoren wechselten wie schon im Mai in konjunktursensitivere Sektoren wie Industriemetalle und Energie um an einen potentiellen Aufschwung zu partizipieren. Der DWS Invest Commodity Plus erzielte im Juni eine Rendite von -2,29%. Der Fonds profitierte aufgrund der Untergewichtung der Edelmetalle, gab jedoch aufgrund der Übergewichtung des Agrarsektors Performance ab. Hinsichtlich der Allokation wurde der Energieanteil erhöht und der Agrarsektor reduziert.

Fondsmanager

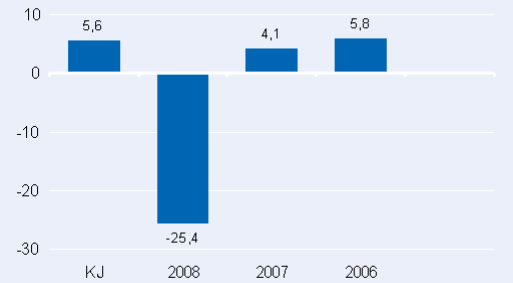
Pierre Martin

Ratings

Morningstar Gesamtrating™: **ÄÄÄÄ**

Wertentwicklung

Wertentwicklung - Anteilsklasse LC(EUR) (in %)



Fonds

Berechnung der Wertentwicklung nach BVI-Methode, d.h. ohne Berücksichtigung des Ausgabeaufschlages. Individuelle Kosten wie beispielsweise Gebühren, Provisionen und andere Entgelte sind in der Darstellung nicht berücksichtigt und würden sich bei Berücksichtigung negativ auf die Wertentwicklung auswirken. Wertentwicklungen in der Vergangenheit sind kein verlässlicher Indikator für die zukünftige Wertentwicklung.

Wertentwicklung kumuliert (in %) - Anteilsklasse LC(EUR)

	1 M	1 J	3 J	5 J	seit Aufl.	3J Ø	5J Ø
EUR	-2,3	-34,3	-22,7	--	-11,6	-8,2	--

Kennzahlen (3 Jahre) - Anteilsklasse LC(EUR)

Volatilität:	18,38%	Maximum Drawdown	--	VaR (99%/10 Tage):	7,01%
Sharpe-Ratio:	-0,66	Information Ratio	--	Korrelationskoeffizient:	--
Alpha:	--	Beta-Faktor:	--	Tracking Error:	--

Portfolio-Struktur

Fondsstruktur (in % des Wertpapiervermögens)	Fonds (Anlagesegmente) (in %)
Energie 60,00	Rohstoffe 95,00
Agrarrohstoffe 22,00	Aktien 5,00
Industriemetalle 12,00	
Edelmetalle 6,00	

Portfolio-Struktur

S&P Goldman Sachs Commodity Index (in %)			Dow Jones-UBS Commodity Index (in %)		
Energie		64,32	Energie		33,00
Agrarrohstoffe		18,99	Agrarrohstoffe		30,00
Industriemetalle		6,39	Industriemetalle		19,00
Vieh		6,26	Edelmetalle		9,00
Edelmetalle		4,05	Vieh		9,00

Wertentwicklung kumuliert (in %)

	1 M	1 J	3 J	5 J	seit Aufl.	3J Ø	5J Ø
LC(EUR)	-2,3	-34,3	-22,7	--	-11,6	-8,2	--
FC(EUR)	-2,2	-33,8	-21,2	--	-9,0	-7,6	--
A2(USD)	-2,2	-41,4	--	--	-10,0	--	--
E2(USD)	-2,5	-37,4	--	--	-3,8	--	--

Allgemeine Fondsdaten

Fondsgesellschaft	DWS Invest	Fondswährung	EUR	Auflegungsdatum	29.03.2005
DWS Risikoklasse	4	Fondsvermögen	163,8 Mio. EUR	Geschäftsjahresende	31.12.2009
Managementlokation	Deutschland				

Anteilsklasse

Anteils-klasse	Whg.	ISIN	WKN	Ertragsverwendung	Ausgabe-aufschlag ¹ bis zu	Ausgabe-preis	Rücknahme-preis	Zwischen-gewinn	Verwaltungs-vergütung	Gesamt-kostenquote 31.12.2008	zzgl. erfolgsbez. Vergütung	Mindest-anlage
LC	EUR	LU0210303920	A0D P7W	Thesaurierung	4,00%	92,13	88,44	0,00	1,20%	1,42%	--	--
FC	EUR	LU0210304142	A0D P7Y	Thesaurierung	0,00%	90,98	90,98	0,00	0,65%	0,78%	--	400.000
A2	USD	LU0273166545	DWS 0CL	Thesaurierung	5,00%	94,71	89,98	0,00	1,20%	1,41%	--	--
E2	USD	LU0273178987	DWS 0CM	Thesaurierung	0,00%	96,22	96,22	0,00	0,65%	0,81%	--	400.000

Adresse

DWS Investment GmbH

Mainzer Landstraße 178-190
60327 Frankfurt am Main
+49 (0)1803 - 10 11 10 11*
+49 (0)1803 - 10 11 10 50*
www.dws.de
info@dws.de
*(0,09 EUR/Min.)

Hinweis

¹ Bezogen auf den Bruttoanlagebetrag. Bis zu 5% bezogen auf den Bruttoanlagebetrag entspricht bis zu ca. 5,26% bezogen auf den Nettoanlagebetrag. Bis zu 4% bezogen auf den Bruttoanlagebetrag entspricht bis zu ca. 4,17% bezogen auf den Nettoanlagebetrag. Bis zu 3% bezogen auf den Bruttoanlagebetrag entspricht bis zu ca. 3,09% bezogen auf den Nettoanlagebetrag. Bis zu 2% bezogen auf den Bruttoanlagebetrag entspricht bis zu ca. 2,04% bezogen auf den Nettoanlagebetrag. Bis zu 1,5% bezogen auf den Bruttoanlagebetrag entspricht bis zu ca. 1,52% bezogen auf den Nettoanlagebetrag.

Das Sondervermögen weist aufgrund seiner Zusammensetzung/der von dem Fondsmanagement verwendeten Techniken eine deutlich erhöhte Volatilität auf, d.h., die Anteilspreise können auch innerhalb kurzer Zeiträume erheblichen Schwankungen nach unten oder nach oben unterworfen sein.

Zahlen vorbehaltlich Prüfung durch Wirtschaftsprüfer zu Berichtsterminen. Den Verkaufsprospekt erhalten Sie von Ihrem Finanzberater oder der DWS. Der Verkaufsprospekt enthält ausführliche Risikohinweise. Die in dieser Einschätzung zum Ausdruck gebrachten Ausführungen können sich jederzeit ohne vorherige Ankündigung ändern. Die Ausführungen gehen von unserer Beurteilung der gegenwärtigen Rechts- und Steuerlage aus.

Ratings bezogen auf den Vormonat.

Morningstar Gesamtrating TM

© [2008] Morningstar Inc. Alle Rechte vorbehalten. Die hierin enthaltenen Informationen (1) sind für Morningstar und/oder ihre Inhalte-Anbieter urheberrechtlich geschützt; (2) dürfen nicht vervielfältigt oder verbreitet werden; und (3) deren Richtigkeit, Vollständigkeit oder Aktualität wird nicht garantiert. Weder Morningstar noch deren Inhalte-Anbieter sind verantwortlich für etwaige Schäden oder Verluste, die aus der Verwendung dieser Informationen entstehen. Die Wertentwicklungen in der Vergangenheit sind keine Garantie für zukünftige Ergebnisse.

Allgemeiner Hinweis

Die in diesem Dokument enthaltenen Angaben stellen keine Anlageberatung dar, sondern geben lediglich eine zusammenfassende Kurzdarstellung wesentlicher Merkmale des Fonds. Die vollständigen Angaben zum Fonds sind dem vereinfachten bzw. vollständigen Verkaufsprospekt, ergänzt durch den jeweiligen letzten geprüften Jahresbericht und den jeweiligen Halbjahresbericht, falls ein solcher jüngeren Datums als der letzte Jahresbericht vorliegt, zu entnehmen. Diese Unterlagen stellen die allein verbindliche Grundlage des Kaufs dar. Sie sind in elektronischer oder gedruckter Form kostenlos bei Ihrem Berater, der DWS Investment GmbH, Mainzer Landstraße 178-190, D 60327 Frankfurt am Main und, sofern es sich um Luxemburger Fonds handelt, bei der DWS Investment S.A., 2, Boulevard Konrad Adenauer, L-1115 Luxemburg erhältlich.

Alle Meinungsäußerungen geben die aktuelle Einschätzung von DWS Investments wieder, die ohne vorherige Ankündigung geändert werden kann. Soweit die in diesem Dokument enthaltenen Daten von Dritten stammen, übernimmt DWS Investments für die Richtigkeit, Vollständigkeit und Angemessenheit dieser Daten keine Gewähr, auch wenn DWS Investments nur solche Daten verwendet, die sie als zuverlässig erachtet.

Berechnung der Wertentwicklung nach BVI-Methode, d.h. ohne Berücksichtigung des Ausgabeaufschlages. Individuelle Kosten wie beispielsweise Gebühren, Provisionen und andere Entgelte sind in der Darstellung nicht berücksichtigt und würden sich bei Berücksichtigung negativ auf die Wertentwicklung auswirken. Wertentwicklungen der Vergangenheit sind kein verlässlicher Indikator für die künftige Wertentwicklung.

Nähere steuerliche Informationen enthalten der vereinfachte und der vollständige Verkaufsprospekt.

Die ausgegebenen Anteile dieses Fonds dürfen nur in solchen Rechtsordnungen zum Kauf angeboten oder verkauft werden, in denen ein solches Angebot oder ein solcher Verkauf zulässig ist. So dürfen die Anteile dieses Fonds weder innerhalb der USA noch an oder für Rechnung von US-Staatsbürgern oder in den USA ansässigen US-Personen zum Kauf angeboten oder an diese verkauft werden.

Dieses Dokument und die in ihm enthaltenen Informationen dürfen nicht in den USA verbreitet werden. Die Verbreitung und Veröffentlichung dieses Dokumentes sowie das Angebot oder ein Verkauf der Anteile können auch in anderen Rechtsordnungen Beschränkungen unterworfen sein.