

## Clariden Leu (Lux) Energy Equity Fund H EUR

31. Juli 2009

Dieser Sektoraktienfonds investiert weltweit in Erdöl- und Erdgasunternehmen, die in der Förderung, Verarbeitung und dem Handel dieser Rohstoffe tätig sind. Dazu zählen auch Lieferanten von Ausrüstungsgütern dieser Industrie. Der Fonds ist vollständig in Euro abgesichert. Das Anlageziel des Fonds ist grösstmögliches Kapitalwachstum.

### Schlüsselangaben

Anteilsklasse	H
NIW (31.07.09)	EUR 81.88
Fondsvermögen (in Mio.)	EUR 37.3 (alle Anteilsklassen)
Valor	2388503
ISIN	LU0240068089
WKN	A0JDY3
Bloomberg	CLAEFFH LX
Lancierungsdatum	28.02.2006
Vergleichsindex	kein vergleichbarer Index
Anlageberater	Wellington, Boston
Börsenkotierung	LUX
Fondstypus	Luxembourg SICAV (UCITS)
EUZ-Steuerstatus	keine EU-Besteuerung
Vertriebsbewilligung	LUX, CH, DE, ES, AT, FR, IT
Handel	täglich bis 15:00 MEZ
Geschäftsjahresende	31. Dezember
Ausschüttung	keine, thesaurierend
Verwaltungsgebühr	2.0% p.a.
TER (31.12.08)	2.37% p.a.
PTR (31.12.08)	97.6% p.a.

### Grösste Positionen in %

Name	Fonds
Exxon Mobil	5.4
Total	4.4
Lukoil Sp ADR	3.4
Sunoco	2.9
Repsol YPF	2.7
<b>Total</b>	<b>18.8</b>

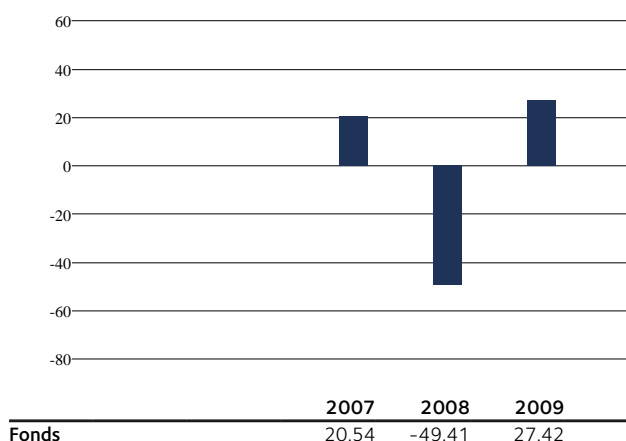
### Branchenaufteilung in %

Branche	Fonds
Integrierte Erdöl- und Erdgasbetriebe	36.1
Erdöl & Erdgas: Exploration	30.8
Erdöl & Erdgas: Ausrüstung	10.1
Erdöl & Erdgas: Raffinierung & Vermarktung	7.0
Sonstige	13.2
Barmittel	2.8
<b>Total</b>	<b>100.0</b>

### Länderaufteilung in %

Land	Fonds
USA	53.7
Kanada	15.2
Russland	5.6
Frankreich	4.4
Sonstige	18.3
Barmittel	2.8
<b>Total</b>	<b>100.0</b>

### Wertentwicklung in %



**Portfolioveränderungen:** Der Fonds übertraf den Index hauptsächlich dank der Aktienauswahl im Teilssektor Exploration und Förderung. Die Aktie von Whiting Petroleum, die im letzten Monat die Performance belastet hatte, leistete einen der grössten positiven Beiträge. Wir kauften Apache und stiessen British Gas ab.

**Aktuelle Positionierung:** Unserer Ansicht nach werden die Massnahmen zur Kapazitätsreduktion, der Aufschub von Investitionsausgaben und Finanzierungshemmnisse die Angebotsreaktion bremsen, wenn die Konjunktur wieder anzieht. Daher richten wir das Portfolio weiterhin auf Unternehmen mit grossen Ressourcenbeständen, erkennbaren Reinvestitionsmöglichkeiten und soliden Bilanzen aus.

### Kennzahlen

Messung	Fonds
Wertentwicklung 3 Jahre (p.a.)	-7.1%
Volatilität (p.a.)	28.6%
Bester Monat	16.4%
Schlechtester Monat	-23.4%
Maximaler Wertverlust	-57.1%
Positive Monate	56.1%
Sharpe Ratio (p.a.)	-
Anzahl Positionen	62

Quelle: Lipper

### Clariden Leu AG - Investment Funds, Tel +41 844 844 001, funds@claridenleu.com, www.claridenleu.com/funds

Diese Angaben dienen lediglich Informationszwecken und stellen keine Kaufempfehlungen dar. Obwohl Clariden Leu AG sich in angemessener Weise bemüht, Informationen aus vertrauenswürdigen Quellen zu erhalten, übernimmt sie keinerlei Haftung für die Richtigkeit, Verlässlichkeit und Vollständigkeit der hierin veröffentlichten Informationen. Ist nichts anderes vermerkt, sind alle Zahlen ungeprüft. Die Informationen richten sich ausdrücklich nicht an Personen, deren Nationalität oder Wohnsitz den Zugang zu solchen Informationen aufgrund der geltenden Gesetzgebung verbietet. Mit jeder Anlage sind Risiken, insbesondere diejenigen von Wert- und Ertragschwankungen, verbunden. Anlagen in Fremdwährungen unterliegen Wechselkurschwankungen. Historische Performancedaten sind keine Garantie für laufende und zukünftige Erträge. Die Performancedaten lassen die bei der Ausgabe und Rücknahme der Anteile erhobenen Kommissionen und Kosten unberücksichtigt. Die Performancedaten werden auf der Basis der Nettovermögenswerte mit reinvestierten Dividenden berechnet. Alle Kennzahlen basieren auf monatlichen Messungen über die letzten 5 Jahre oder für den Zeitraum seit Auflegung, falls dieser weniger als 5 Jahre beträgt. Die Total Expense Ratio (TER) bezeichnet die Gesamtheit derjenigen Kommissionen und Kosten, die laufend dem durchschnittlichen Fondsvermögen belastet werden (Betriebsaufwand). Der Wert (ex ante) wird in einem Prozentsatz des Fondsvermögens ausgedrückt und antizipiert den Durchschnitt der kommenden zwölf Monate bei gleich bleibenden Voraussetzungen. Im Zusammenhang mit diesem Produkt kann die Clariden Leu AG einmalige und/oder laufende Zuwendungen erhalten oder leisten. Dies könnte sich auf die Wertentwicklung des Investments auswirken. Genauere Informationen zu den Vertriebs-/Vertriebsfolgeprovisionen können auf Anfrage zur Verfügung gestellt werden. Zudem können im Hinblick auf das Investment Interessenkonflikte bestehen. Für die Leitung der Fonds schweizerischen Rechts zeichnet die Schweizerische Gesellschaft für Kapitalanlagen, Zürich verantwortlich. Die Clariden Leu AG, Zürich ist Depotbank der Fonds schweizerischen Rechts sowie Zahlstelle und Vertreterin der ausländischen Fonds, die zum öffentlichen Vertrieb in der Schweiz zugelassen sind. Grundlage jeder Zeichnung ist der jeweils aktuelle Verkaufsprospekt oder der jeweils aktuelle vereinfachte Prospekt sowie der letzte Jahresbericht bzw. Halbjahresbericht, falls dieser aktueller ist. Die massgebenden Fondsdokumente (wie Fondsprospekte, Fondsmemoranden, Statuten, Trusturkunden, oder vereinfachte Prospekt sowie Jahres- und Halbjahresberichte) können kostenlos bei den Geschäftsstellen der Clariden Leu AG, Bahnhofstrasse 32, Postfach, CH-8070 Zürich, oder, soweit es die schweizerischen Fonds betrifft, auch bei der Schweizerischen Gesellschaft für Kapitalanlagen, Postfach, CH-8070 Zürich, bezogen werden oder im Internet unter [www.claridenleu.com](http://www.claridenleu.com). Die Clariden Leu AG ist eine Schweizer Bank. © Copyright Clariden Leu AG - Alle Rechte vorbehalten