

# JB Commodity-CHF

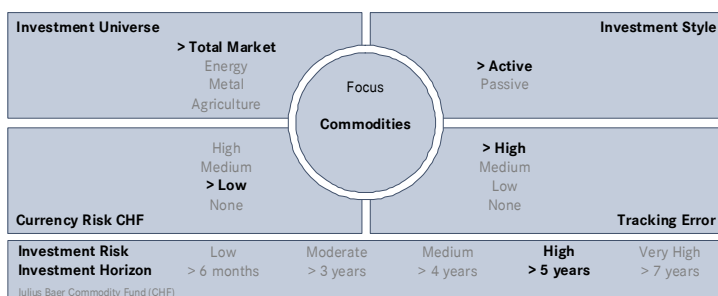
Anteilsklasse B 31.08.2009

Anlage in weltweite Rohstoffmärkte

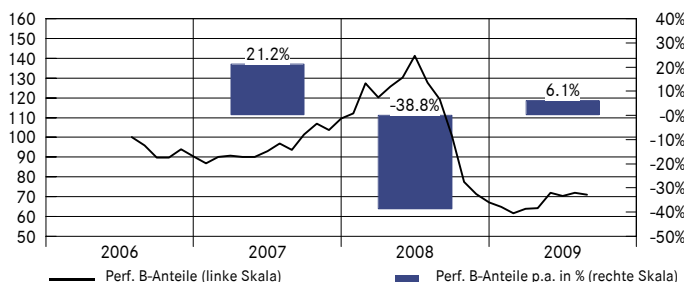
## Investment-Fokus und Anlageeignung

Der Fonds investiert aktiv in den Rogers International Commodity Index® EnhancedSM TR, der Rohstoffe aus Energie, Land- und Viehwirtschaft sowie Edelmetalle und Industriemetalle erfasst.

Ziel des Fonds ist es, eine langfristige Überschussrendite gegenüber dem Benchmark zu erzielen. Er eignet sich somit für Investoren, die an dem attraktiven Entwicklungspotential der globalen Rohstoffmärkte teilhaben wollen und über ein längerfristigen Anlagehorizont sowie ein mittleres bis hohe Risikotoleranz haben. Währungsrisiken werden weitgehend abgesichert.



## Wertentwicklung



	YTD	1 Monat	1 Jahr	3 Jahre seit Start	Risk 3Y	
B-Anteile	6.14%	-1.27%	-40.27%	-26.25%	-29.35%	26.15%
Benchmark	9.15%	-0.69%	-33.55%	-10.53%	-14.32%	24.89%

Benchmark: Bis 11.07.2008: Rogers International Commodity Index TR (CHF hedged)

## Statistik (berechnet über 3 Jahre)

Alpha/Beta	-5.76 / 1.05 <sup>1</sup>	Tracking Error	3.33% <sup>1</sup>
Information ratio/Sharpe ratio	-1.80 / -0.44 <sup>1</sup>	Korrelation	1.00 <sup>1</sup>

## Kommentar des Anlageberaters

### Marktrückblick

- Die Rohstoffmärkte beendeten den Monat aufgrund neuer Ängste um die Weltwirtschaft im Minus, wenngleich die jüngsten Daten zu bestätigen scheinen, dass sich die Erholung fortsetzt. Die Sorge über Zinsstraffungen in China liess die Märkte fallen. Wir sind jedoch der Ansicht, dass das Niveau trotz des Importrückgangs (v. a. bei Industriemetallen) im historischen Vergleich weiterhin recht hoch sein wird.
- In diesem Zusammenhang überrascht, dass Industriemetalle weiterhin besser abschnitten als Sektoren wie Energie (Rückgang von mehr als 5%) und Erdgas (Rückgang allein im August von über 25%). Die Zuckerpreise dagegen sind immer noch recht hoch. Sie zogen infolge von wetterbedingten Angebotsengpässen bei den beiden Hauptproduzenten Brasilien und Indien um mehr als 20% an.

### Positive und negative Performancebeiträge

- Die leichte Übergewichtung bei Zucker war für den Fonds von Vorteil. Von unserer Übergewichtung im Energiesektor kann man das nicht behaupten.

### Wesentliche Portfolioveränderungen

- Im Abschwung sicherten wir unsere Untergewichtung in Industriemetallen ab.

### Aussichten und Strategie

- Wir sind der Überzeugung, dass das wirtschaftliche Umfeld für Rohstoffe trotz der anhaltenden Ungewissheit immer noch positiv ist.

Bei Jim Rogers, James Beeland Rogers, Jr., Rogers, Rogers International Commodity Index, RICI und RICI Enhanced handelt es sich um Handelsmarken, Dienstleistungsmarken und/oder eingetragene Marken von Beeland Interests, Inc., die nur nach vorheriger Genehmigung verwendet werden dürfen. Beeland Interests, Inc. befindet sich im Besitz und unter der Leitung von James Beeland Rogers, Jr.

Der Name und das Logo von Jim Rogers/James Beeland Rogers, Jr. sind Handelsmarken und Dienstleistungsmarken von James Beeland Rogers, Jr. und dürfen nur nach vorheriger Genehmigung verwendet werden.

Der JB Commodity CHF wird in den USA weder jetzt noch in Zukunft US-amerikanischen Staatsbürgern gemäss Definition des US-amerikanischen Wertpapiergesetzes oder Personen, die für Rechnung von US-amerikanischen Staatsbürgern handeln, zum Kauf angeboten oder verkauft. Jeder Käufer des JB Commodity CHF hat zu bestätigen, dass er kein US-amerikanischer Staatsbürger ist, dass er den JB Commodity CHF nicht in den USA entgegennimmt und dass er den JB Commodity CHF nicht zugunsten eines US-amerikanischen Staatsbürgers erwirbt.

# Julius Bär

## Grunddaten

Fondsvermögen	CHF 148.96 Mio.
Basiswährung	CHF
Strategievolumen	CHF 390.531 Mio.
Aktiviert seit	31.07.2006
Invest. Advisor	Bank Julius Bär & Co. AG, Zürich
Domizil	Luxemburg
Benchmark	RICI® EnhancedSM TR (CHF hedged)
<b>Anteilsklasse</b>	<b>B (kumulierend)</b>
Nettoinventarwert	70.65
Letzte Ausschüttung	-/-
Valorennummer CH	2639525
Wertpapiernummer ISIN	LU0261163504
Total expense ratio	2.05%
Mgmt Fee	1.30%

## Grösste Positionen

Titel	Land	%
Crude Oil	US	14.46
Brent Crude	GB	11.21
Cotton	US	5.12
Copper	GB	5.02
RBOB Gasoline	US	4.80
Natural Gas	US	4.70
Heating Oil	US	4.38
Aluminum	GB	3.96
Corn	US	3.72
Wheat	US	3.63

## Aufteilung nach Rohstoff-Gruppe

43%	Energie
17%	Getreide
16%	Industriemetalle
9%	Softs
7%	Edelmetalle
2%	Nutztiere
6%	Fasern

## Aufteilung nach Rohstoff-Sektor

35%	Landwirtschaft
43%	Energie
23%	Metalle

Das Währungsrisiko dieses Fonds gegenüber dem USD wird weitgehend abgesichert. Aufgrund nicht klassifizierter Derivate kann die Summe der Strukturen geringfügig von 100% abweichen. Gegebenenfalls werden Derivate zum aktuellen nominellen Marktwert bewertet.

### Wichtige rechtliche Hinweise

Name des Subfonds: Julius Baer Multicooperation - Commodity Fund (CHF)  
Quellen: Datastream, Bloomberg, Lipper, Julius Bär. Die vergangene Performance ist kein Indikator für die laufende oder künftige Wertentwicklung. Die Performancewerte sind ohne die bei Ausgabe und Rücknahme von Anteilen anfallenden Kommissionen und Kosten gerechnet. Bitte beachten Sie die wichtigen rechtlichen Hinweise auf der letzten Seite dieses Dokuments.

## Wichtige rechtliche Hinweise

Die Angaben in diesen Unterlagen gelten nicht als Angebot oder Anlageberatung. Sie dienen lediglich Informationszwecken. Für die Richtigkeit und Vollständigkeit des Inhalts wird keine Haftung oder Gewähr übernommen. Empfehlungen und Meinungen zu Fonds, Teilfonds oder Anteilsklassen, Märkten, zur generellen Marktentwicklung oder anderer Art sind die subjektive Ansicht der Verfasser und sind für Julius Bär nicht verpflichtend. Unternehmen der Julius Bär Gruppe oder ihre Mitarbeiter können von Zeit zu Zeit Anteile von einem oder mehreren in diesem Dokument erwähnten Fonds halten. Die Umsetzung von in diesen Unterlagen enthaltenen Fondsempfehlungen liegt immer in der alleinigen Verantwortung des Finanzmittlers bzw. des Anlegers. Anlagen sollen erst nach der gründlichen Lektüre der aktuellen Versionen des Rechtsprospekts und/oder des Fondsreglements, des Kurzprospekts (vereinfachter Prospekt), der Satzungen, des Jahres- und Halbjahresberichts sowie nach einer Beratung durch einen unabhängigen Finanz- und Steuerspezialisten getätigt werden. Die erwähnten Dokumente erhalten Sie kostenlos unter Tel. +41 (0) 58 888 1111 oder bei den unten angegebenen Adressen.

Der Wert und die Rendite der Anteile können sinken oder steigen. Sie werden durch die Marktvolatilität sowie durch Wechselkursschwankungen beeinflusst. Die vergangene Performance ist kein Indikator für die laufende oder künftige Wertentwicklung. Die Performancewerte sind ohne die bei Ausgabe und Rücknahme von Anteilen anfallenden Kommissionen und Kosten gerechnet. Die Aufteilung nach Branchen, Ländern und Währungen sowie ggf. angegebene Benchmarks können sich jederzeit im Rahmen der im Rechtsprospekt festgelegten Anlagepolitik ändern.

Die Julius Bär Fondspalette mit Domizil Luxemburg ist grundsätzlich zum öffentlichen Vertrieb in Luxemburg, der Schweiz, Deutschland, Österreich, Spanien, Italien, Grossbritannien und den Niederlanden registriert. Allerdings kann aufgrund der verschiedenen nationalen Registrierungsverfahren keine Garantie abgegeben werden, dass jeder Fonds, Teilfonds oder jede Aktienklasse zur gleichen Zeit in jedem dieser Länder registriert ist oder registriert werden wird. Namentlich die Dachfonds sind nur in einzelnen Ländern registriert. Eine aktuelle Registrierungsliste finden Sie auf [www.juliusbaer.com/fonds](http://www.juliusbaer.com/fonds). Bitte beachten Sie auch die nachfolgenden länderspezifischen Besonderheiten. In Ländern, in denen ein Fonds, Teilfonds oder eine Anteilsklasse nicht zum öffentlichen Anbieten und Vertrieb registriert ist, ist der Verkauf von Anteilen nur im Rahmen von Privatplatzierungen bzw. im institutionellen Bereich und unter Beachtung der anwendbaren lokalen Gesetzgebung möglich. Namentlich sind die Julius Bär Fonds nicht in den Vereinigten Staaten und ihren abhängigen Territorien registriert und dürfen daher dort weder angeboten noch verkauft werden.

**SCHWEIZ:** EU-harmonisierte Julius Bär Anlagefonds nach Luxemburger Recht sind in der Schweiz zum öffentlichen Anbieten und Vertrieben zugelassen. Vertreter: Julius Baer Investment Funds Services Ltd., Hohlstrasse 602, Postfach, CH-8010 Zürich. Zahlstelle: Bank Julius Bär & Co. AG, Bahnhofstrasse 36, Postfach, CH-8010 Zürich. Julius Bär Anlagefonds nach Schweizer Recht (Effektenfonds oder übrige Fonds) sind nur in der Schweiz zum öffentlichen Anbieten und Vertrieb zugelassen. Fondsleitung: Julius Baer Investment Funds Services Ltd., Zürich. Depotbank: Bank Julius Bär & Co. AG, Zürich, oder RBC Dexia Investor Services Bank S.A., Esch-sur-Alzette, Zweigniederlassung Zürich, Badenerstrasse 567, CH-8048 Zürich.

**DEUTSCHLAND:** EU-harmonisierte Julius Bär Anlagefonds nach Luxemburger Recht sind in Deutschland zum öffentlichen Vertrieb berechtigt. Zahlstelle: Bank Julius Bär (Deutschland) AG, An der Welle 1, Postfach, D-60062 Frankfurt/Main.

**ÖSTERREICH:** EU-harmonisierte Julius Bär Anlagefonds nach Luxemburger Recht sind in Österreich zum öffentlichen Vertrieb berechtigt. Zahlstelle: Erste Bank der oesterreichischen Sparkassen AG, Graben 21, A-1010 Wien.

**SPANIEN:** Folgende SICAV nach Luxemburger Recht sind im Register der CNMV für ausländische, in Spanien vertriebene Kollektivanlageinstrumente eingetragen: Julius Baer Multibond (Registrierungs-Nr. 200); Julius Baer Multicash (Nr. 201); Julius Baer Multistock (Nr. 202) und Julius Baer Multicooperation (Nr. 298) und Julius Baer Multipartner (Nr. 421).

**SINGAPUR:** Das Angebot oder die Aufforderung in diesem Dokument darf nicht zum Zwecke des Verkaufs an die Öffentlichkeit gemacht werden. Dieses Dokument ist kein Prospekt gemäss dem Securities and Futures Act (§ 289) von Singapur («SFA»). Demgemäss kommt die gesetzliche Haftung unter dem SFA bezüglich den Inhalten von Prospekten nicht zur Anwendung. Bitte prüfen Sie genau, ob die Anlage für Sie geeignet ist. Das Angebot oder die Aufforderung in diesem Dokument dürfen an institutionelle Anleger gemacht werden, die unter § 304 des SFA definiert sind. Dieses Dokument wurde nicht als Prospekt bei der Monetary Authority of Singapore registriert. Demgemäss dürfen dieses Dokument und sämtliche Dokumente bzw. sämtliches Material in Zusammenhang mit dem Angebot, dem Verkauf oder einer Aufforderung zur Zeichnung oder zum Kauf von Anteilen/Einheiten/Beteiligungen weder weitergegeben oder vertrieben werden noch dürfen Anteile/Einheiten/Beteiligungen angeboten oder verkauft oder, direkt oder indirekt, zum Gegenstand einer Aufforderung zur Zeichnung oder zum Kauf an die Öffentlichkeit oder an Mitglieder der Öffentlichkeit in Singapur gemacht werden, ausser (i) an institutionelle Anleger, die unter § 304 des SFA fallen, (ii) an relevante Personen oder Personen im Sinne von § 305(2) und in Übereinstimmung mit den Bedingungen, die unter § 305 des SFA oder (iii) andere anwendbare Vorschriften des FSA fallen.

**GROSSBRITANNIEN:** Julius Baer Multistock und Julius Baer Multibond sind anerkannte Organismen für gemeinsame Anlagen gemäss § 264 des britischen Finanzdienstleistungsgesetzes (Financial Services and Markets Act) von 2000. Potenzielle Anleger in Grossbritannien werden darauf hingewiesen, dass der Anlegerschutz im Rahmen des Financial Services Compensation Scheme nicht für Anlagen in diese Fonds gilt. Julius Baer Multistock und Julius Baer Multibond sind Umbrellafonds mit Haftungstrennung zwischen den Teilfonds. Die Anteile an Julius Baer Multistock und Julius Baer Multibond sind in Ländern oder Rechtsgebieten, in denen ihr Verkauf verboten ist, nicht erhältlich. Anleger sollten, bevor sie eine Entscheidung zur Kapitalanlage treffen, den Verkaufsprospekt lesen. Kopien der jeweiligen Verkaufsprospekte und Jahres- bzw. Halbjahresberichte sind bei Julius Baer International Limited, 64 St James's Street, London SW1A 1NF erhältlich. Diese Gesellschaft ist von der Financial Services Authority zugelassen und wird von ihr überwacht.

Copyright © 2009 Julius Bär – alle Rechte vorbehalten