

Fondsdaten

Anlagestil

Blend

Anlagepolitik

Aktien, Wandel- und Optionsanleihen von Unternehmen der Rohstoffbranche.

Kommentar des Fondsmanagements

Der Fonds erzielte im August +1,3% (ggü. -0,08% im MSCI World Metals & Mining). Trotz des schwachen chinesischen Marktes waren Kupfer (+13%) und Nickel (+6,5%) wieder stark. Kupfer kletterte auf ein 11-Monatshoch, weil man darauf spekulierte, dass das Wirtschaftswachstum die Nachfrage steigern wird. Starke Konjunkturdaten aus den USA und Europa sorgten für zusätzliche Dynamik. Die Importe von Feinkupfer nach China haben sich im 1.Hj mehr als verdoppelt; Nickelimporte stiegen z.Vj. auch um über 100%. V.a. Kupfer war interessant, da sich abzeichnet, wie schwierig es ist, Minen in Betrieb zu nehmen. So wartet Ivanhoe für sein Oyu-Tolgoi-Projekt in der Mongolei seit Jahren auf Lizenzen. Mittlerweile scheinen sich Regierung und Unternehmen endlich auf eine Lockerung der Spekulationssteuer verständigt zu haben. Im Kongo bestätigte First Quantum indes, ein Schreiben des Premiers erhalten zu haben, in dem eine Rückgabe des Kolwezi-Projekts an Gecamines vorgeschlagen wird. Wegen der Kapazitätsengpässe bei Kupfer wird verzweifelt auf jedes Projekt gehofft, um für eine Entspannung am Markt zu sorgen, zumal die Nachfrage im Westen bald wieder steigen dürfte.

Fondsmanager

Manuel Tenekedshijew

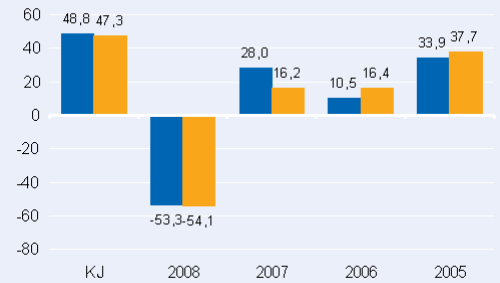
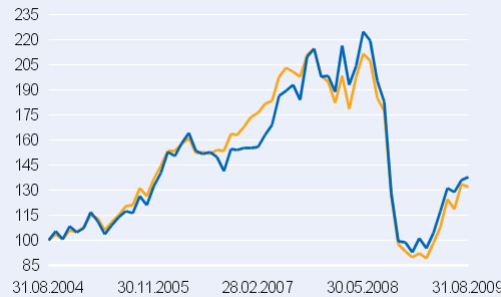
Ratings

Morningstar Gesamtrating™: **ÄÄÄ**

Wertentwicklung

Wertentwicklung (in EUR)

(in %)



■ Fonds ■ Benchmark: MSCI World Metals and Mining (RI) (ab 1.10.07)

Berechnung der Wertentwicklung nach BVI-Methode, d.h. ohne Berücksichtigung des Ausgabeaufschlages. Individuelle Kosten wie beispielsweise Gebühren, Provisionen und andere Entgelte sind in der Darstellung nicht berücksichtigt und würden sich bei Berücksichtigung negativ auf die Wertentwicklung auswirken. Wertentwicklungen in der Vergangenheit sind kein verlässlicher Indikator für die zukünftige Wertentwicklung.

Wertentwicklung kumuliert (in %)

	1 M	1 J	3 J	5 J	seit Aufl.	3J Ø	5J Ø
EUR	1,3	-24,6	-8,0	37,8	188,0	-2,7	6,6
BM IN EUR	-1,3	-25,8	-14,5	31,8	--	-5,1	5,7

Kennzahlen (3 Jahre)

Volatilität:	35,20%	Maximum Drawdown	--	VaR (99%/10 Tage):	28,10%
Sharpe-Ratio:	-0,17	Information Ratio	0,22	Korrelationskoeffizient:	0,95
Alpha:	2,49%	Beta-Faktor:	1,01	Tracking Error:	10,81%

Portfolio-Struktur

Branchenstruktur (Aktien) (in % des Fondsvermögens)

Ausweis der Struktur nach MSCI

Metalle/Bergbau diverse	46,0
Stahl	28,2
Gold	10,3
Kohle & nicht erneuerbare	3,9
Aluminium	3,1
Edelmetalle/Mineralien	0,5

Größte Einzelwerte (in % des Fondsvermögens)

BHP BILLITON PLC (Metalle/Bergbau diverse)	9,2
RIO TINTO PLC (Metalle/Bergbau diverse)	9,0
FREEPORT-MCMORAN COPPER & GOLD IN	4,8
XSTRATA PLC (Metalle/Bergbau diverse)	4,6
ANGLO AMERICAN PLC (Metalle/Bergbau dive)	4,5
ARCELORMITTAL (Stahl)	4,3
VALE SA (Metalle/Bergbau diverse)	4,3
NIPPON STEEL CORP (Stahl)	4,3
JFE HOLDINGS INC (Stahl)	4,0
UNITED STATES STEEL CORP (Stahl)	3,5
Summe	52,5

Gewichtung brutto, unbereinigt um eventuelle Positionen in Derivaten und Zertifikaten.

Länderstruktur (Aktien) (in % des Fondsvermögens)

Großbritannien	26,1
USA	18,7
Kanada	11,6
Japan	9,2
Schweiz	4,6
Luxemburg	4,3
Brasilien	4,3
Deutschland	3,2
Russland	2,8
Indonesien	2,1
Australien	1,5
Sonstige Länder	3,6

Investitionsgrad (in % des Fondsvermögens)

Aktien	92,0
Bar und Sonstiges	8,0

Portfolio-Struktur

Währungen (in % des Fondsvermögens)

Britische Pfund	31,6
US-Dollar	28,5
Kanadische Dollar	9,9
Japanische Yen	9,2
Euro	9,2
Indonesische Rupiah	2,1
Australische Dollar	1,5

Fonds

Die Darstellung enthält keine Devisenkursicherung

Allgemeine Fondsdaten

Fondsgesellschaft	DWS Investment GmbH	Ausgabeaufschlag	5,00%	ISIN	DE0008474123
DWS Risikoklasse	4	Kostenpauschale / Vergütung	1,450%	WKN	847 412
Fondswährung	EUR	Gesamtkostenquote Stand 30.09.2008	1,450%	Ertragsverwendung	Ausschüttung
Fondsvermögen	67,4 Mio. EUR	zzgl. erfolgsbez. Vergüt. aus Leihe-Etr.	0,011%	Zwischengewinn	0,07 EUR
Auflegungsdatum	31.03.1983			EU-Zwischengewinn	0,00 EUR
Geschäftsjahresende	30.09.2009			Rücknahmepreis	67,82 EUR
Managementlokation	Deutschland			Ausgabepreis	71,22 EUR

Adresse

DWS Investment GmbH

Mainzer Landstraße 178-190
60327 Frankfurt am Main
Tel.: +49 (0)1803 - 10 11 10 11
Fax: +49 (0)1803 - 10 11 10 50
Internet: www.dws.de
E-Mail: info@dws.com

Hinweis

Das Sondervermögen weist aufgrund seiner Zusammensetzung/der von dem Fondsmanagement verwendeten Techniken eine deutlich erhöhte Volatilität auf, d.h., die Anteilpreise können auch innerhalb kurzer Zeiträume erheblichen Schwankungen nach unten oder nach oben unterworfen sein.

Zahlen vorbehaltlich Prüfung durch Wirtschaftsprüfer zu Berichtsterminen. Den Verkaufsprospekt erhalten Sie von Ihrem Finanzberater oder der DWS. Der Verkaufsprospekt enthält ausführliche Risikohinweise. Die in dieser Einschätzung zum Ausdruck gebrachten Ausführungen können sich jederzeit ohne vorherige Ankündigung ändern. Die Ausführungen gehen von unserer Beurteilung der gegenwärtigen Rechts- und Steuerlage aus.

Ratings bezogen auf den Vormonat.

Morningstar Gesamtrating TM

© [2009] Morningstar Inc. Alle Rechte vorbehalten. Die hierin enthaltenen Informationen (1) sind für Morningstar und/oder ihre Inhalte-Anbieter urheberrechtlich geschützt; (2) dürfen nicht vervielfältigt oder verbreitet werden; und (3) deren Richtigkeit, Vollständigkeit oder Aktualität wird nicht garantiert. Weder Morningstar noch deren Inhalte-Anbieter sind verantwortlich für etwaige Schäden oder Verluste, die aus der Verwendung dieser Informationen entstehen. Die Wertentwicklungen in der Vergangenheit sind keine Garantie für zukünftige Ergebnisse.

Allgemeiner Hinweis

Die in diesem Dokument enthaltenen Angaben stellen keine Anlageberatung dar, sondern geben lediglich eine zusammenfassende Kurzdarstellung wesentlicher Merkmale des Fonds. Die vollständigen Angaben zum Fonds sind dem vereinfachten bzw. vollständigen Verkaufsprospekt, ergänzt durch den jeweiligen letzten geprüften Jahresbericht und den jeweiligen Halbjahresbericht, falls ein solcher jüngeren Datums als der letzte Jahresbericht vorliegt, zu entnehmen. Diese Unterlagen stellen die allein verbindliche Grundlage des Kaufs dar. Sie sind in elektronischer oder gedruckter Form kostenlos bei Ihrem Berater, der DWS Investment GmbH, Mainzer Landstraße 178-190, D 60327 Frankfurt am Main und, sofern es sich um Luxemburger Fonds handelt, bei der DWS Investment S.A., 2, Boulevard Konrad Adenauer, L-1115 Luxemburg erhältlich.

Alle Meinungsäußerungen geben die aktuelle Einschätzung von DWS Investments wieder, die ohne vorherige Ankündigung geändert werden kann. Soweit die in diesem Dokument enthaltenen Daten von Dritten stammen, übernimmt DWS Investments für die Richtigkeit, Vollständigkeit und Angemessenheit dieser Daten keine Gewähr, auch wenn DWS Investments nur solche Daten verwendet, die sie als zuverlässig erachtet.

Berechnung der Wertentwicklung nach BVI-Methode, d.h. ohne Berücksichtigung des Ausgabeaufschlages. Individuelle Kosten wie beispielsweise Gebühren, Provisionen und andere Entgelte sind in der Darstellung nicht berücksichtigt und würden sich bei Berücksichtigung negativ auf die Wertentwicklung auswirken. Wertentwicklungen der Vergangenheit sind kein verlässlicher Indikator für die künftige Wertentwicklung.

Nähere steuerliche Informationen enthalten der vereinfachte und der vollständige Verkaufsprospekt.

Die ausgegebenen Anteile dieses Fonds dürfen nur in solchen Rechtsordnungen zum Kauf angeboten oder verkauft werden, in denen ein solches Angebot oder ein solcher Verkauf zulässig ist. So dürfen die Anteile dieses Fonds weder innerhalb der USA noch an oder für Rechnung von US-Staatsbürgern oder in den USA ansässigen US-Personen zum Kauf angeboten oder an diese verkauft werden.

Dieses Dokument und die in ihm enthaltenen Informationen dürfen nicht in den USA verbreitet werden. Die Verbreitung und Veröffentlichung dieses Dokumentes sowie das Angebot oder ein Verkauf der Anteile können auch in anderen Rechtsordnungen Beschränkungen unterworfen sein.