

World Mining Fund

Fondsdaten bis 30. November 2009

Nur für Vertriebspartner

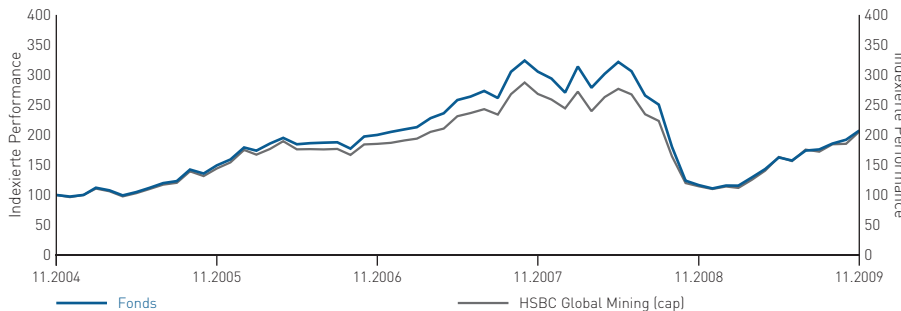
Aktienfonds

Risikobewertung

Niedrig ■■■■ Hoch

BLACKROCK

Wertentwicklung in % in € für thesaurierende Anteile der Klasse „A“



Kumulierte Performance	1 Monat %	3 Monate %	6 Monate %	1 Jahr %	3 Jahre %	5 Jahre %	laufendes Jahr annualisiert %	(5 Jahre) %
Anteilsklasse A	8,0	17,9	27,6	78,1	3,6	107,3	87,0	15,7
HSBC Global Mining (cap)	11,0	19,4	25,9	79,7	11,1	106,0	87,1	15,5

Jahresperformance

	2004 %	2005 %	2006 %	2007 %	2008 %
Anteilsklasse A	2,0	63,4	28,9	43,3	-62,3
HSBC Global Mining (cap)	2,0	60,1	21,2	38,6	-57,5

Fondsdaten

Status	Sub-Fonds des Lux. SICAV
Fondsmanager	Evy Hambro
Auflegung	24.03.1997
Fondswährung	US\$
Zusätzl. Handelswährungen	€, £, SGD
Benchmark	HSBC Global Mining (cap)
Morningstar Sektor	Sector - Commodity & Natural Resources
Fondsgröße (Mio.)	US\$12.966,3

Codes

ISIN	LU0172157280
Bloomberg Aktienindizes	MIGWMEA LX
Reuters Seite	BLRKIP
Valoren Nummer	1781060

Handel & Preise

Handelsinformationen

Handelsdichte	Täglich (geplante Preisfestsetzung)
Zahlung	Handelstag + 3 Geschäftstage

Gebühren

Ausgabeaufschlag (Anteilsklasse A)	5 %
Managementgebühr (Anteilsklasse A) p.a	1,75 %

NAV (€)

Anteilsklasse A 44,08

Höchst-/Tiefstpreis der letzten 12 Monate (€)

Anteilsklasse A 45,31/19,93

Daten zur EU-Zinsrichtlinie

EUSD Status d. Fonds	Out of scope
EU-Zwischengewinn pro Anteil	-

		Globale Branchenfonds
Marktkapitalisierung	Hoch	50-80 Aktien
	Mittel	
	Gering	

Auszeichnungen & Ratings

S&P Fund Management Rating AAA

Zusammenfassung der Anlageziele

Der World Mining Fund zielt auf maximalen Gesamtertrag ab, indem er weltweit mindestens 70% seines gesamten Nettofondsvermögens in Aktien von Bergbau- und Metallgesellschaften anlegt, deren Geschäftsaktivitäten überwiegend in der Förderung oder dem Abbau von Grundmetallen und industriellen Mineralien, z.B. Eisenerz oder Kohle, liegen. Der Fonds kann außerdem in Aktien von Unternehmen investieren, deren Geschäftsaktivitäten überwiegend in den Bereichen Gold oder sonstige Edelmetalle oder Mineralbergbau liegen. Der Fonds wird kein Gold oder andere Metalle in physischer Form halten.

Die 10 größten Werte

	%
Rio Tinto	9,8
Companhia Vale Do Rio	9,5
BHP Billiton	9,4
Xstrata	6,2
Teck	5,2
Freeport-McMoran C&G	4,4
Impala	4,1
Minas Buenaventura	3,9
Anglo American	3,4
Newcrest Mining	3,4
Gesamt	59,3

Preisveröffentlichung

Deutschland – www.blackrock.com/de
www.fundinfo.com

Österreich – www.blackrock.at
www.fundinfo.com
Der Standort

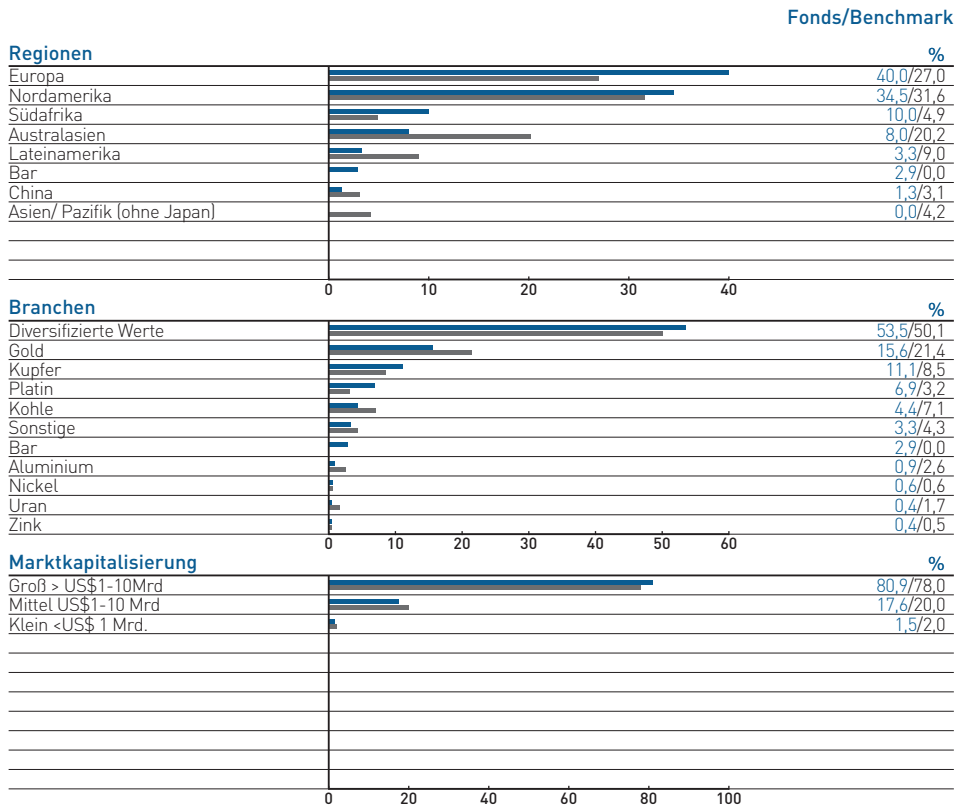
Schweiz – www.blackrock.com/ch
www.fundinfo.com

Die jährliche Verwaltungsvergütung wurde per 23.01.2004 von 1,5% auf 1,75% angehoben. Quellen: Fonds n BlackRock Investment Management (UK) Limited (BIM(UK)L), Indizes n Datastream, BIM(UK)L, Quartile - © 2007 Morningstar, Inc. Alle Rechte vorbehalten. Der Fonds hält Gold oder Metalle nicht in physischer Form. Anleger sollten die mit Bergbauaktien verbundene überdurchschnittliche Volatilität sowie die geringe Korrelation zwischen der Bergbaubranche und dem Aktienmarkt als Ganzes berücksichtigen, wobei Goldpreis und Bergbauaktien in der Regel antizyklisch tendieren. Weist ein Teilfonds ein stark konzentriertes Portfolio auf und der Wert einer Anlage dieses Portfolios sinkt oder wird anderweitig in Mitleidenschaft gezogen, so kann dies größere Auswirkungen auf das Portfolio haben, als wenn der Teilfonds eine größere Zahl an Beständen halten würde. ■ Risikobewertung: "Hohes Risiko" auf einer Skala von "niedrig", "mittel", "mittel/hoch" und "hoch" für Fonds, die vermehrt in Schwellenländer oder Small-Caps investieren. Außerdem sind eng definierte und konzentrierte Aktienmandate, welche die Liquidität beschränken und die Volatilität erhöhen könnten, betroffen. Diese Bewertung sollte nur im Zusammenhang mit anderen BlackRock Global Funds (BGF) verwandt werden und auf keinen Fall mit anderen Fonds, die nicht von BIM(UK)L verwaltet werden. Die Bewertung bezieht sich auf das Risikoniveau eines bestimmten Fonds und nicht auf die Garantie einer wahrscheinlichen Rendite. Falls Sie sich nicht sicher sind, wieviel Risiko Sie bereit sind einzugehen, sollten Sie unabhängigen Rat einholen. ■ Sofern keine gegenteilige Angabe vorliegt, bezieht sich die Wertentwicklung auf den 30. November 2009 in €, basierend auf dem Nettoanlagewert bei Wiederanlage der Erträge. Die Fondsperformance wurde nach den jährlichen Gebühren berechnet. Vor der Einführung eines einheitlichen Anteilspreises am 4. Februar 2002, wurden für Fonds der ehemaligen MSTI-Fondsreihe die Rücknahmepreise zur Berechnung der Performance benutzt. Die angegebene Anzahl der gehaltenen Aktien/Teile im Portfolio ist nur informativ. Die tatsächliche Anzahl kann ausserhalb des genannten Bereichs liegen. Die Europäische Zinsrichtlinie ist am 1. Juli 2005 in Kraft getreten. Mehr dazu auf unserer Webseite. Dieses Dokument wurde ausschließlich für professionelle Marktteilnehmer erstellt. BlackRock Global Funds (BGF) ist in Luxemburg als Société d'Investissement à Capital Variable (SICAV) errichtet und als Organismus für die gemeinsame Anlage in Wertpapieren (OGAW) in der EU zugelassen. Die Fondsanteile sind an der Luxemburger Börse notiert und nach der Richtlinie der Kommission 85/611/EWG anerkannt. Diese Werbemittelstellung stellt keinen Anlage- oder sonstigen Rat dar und dient rein zu Informationszwecken. Die Entscheidung, Anteile der BGF zu zeichnen, muss auf Basis der Informationen des Verkaufsprospekts sowie der vereinfachten Verkaufsprospekte, ergänzt um den jeweils aktuellen Jahres- und Halbjahresbericht erfolgen, die Sie auf unserer Webseite abrufen können. Kunden in der Schweiz beachten bitte auch die aktuellen Statuten. Der Wert der Anlage sowie das hieraus bezogene Einkommen kann Schwankungen unterliegen und ist nicht garantiert. Es besteht die Möglichkeit, dass der Anleger nicht die gesamte investierte Summe zurückerhält, insbesondere bei kurzfristigen Anlagen. Dies gilt auch für den zu zahlenden Ausgabeaufschlag. Die Anlage in Fonds ist zum Teil Währungsrisiken unterworfen. Der Wert der Anlage kann daher steigen oder sinken. Diese Schwankungen können bei Fonds mit hoher Volatilität besonders ausgeprägt sein, und der Wert einer Anlage kann plötzlich und erheblich fallen. Die Wertentwicklung in der Vergangenheit ist nicht notwendigerweise aussagekräftig für zukünftige Wertentwicklung. BGF steht ausschließlich Nicht-US-Staatsbürgern (wie im Prospekt definiert) zu Anlagezwecken zur Verfügung. Diese Informationen beziehen sich ausschließlich auf die Anteilsklasse „A“. Informationen zu S&P Ratings: www.standardandpoors.lu. Herausgegeben von BlackRock Investment Management (UK) Limited, einer Tochtergesellschaft von BlackRock, Inc., zugelassen und beaufsichtigt durch die Financial Services Authority, Eingetragener Geschäftssitz: 33 King William Street, London EC4R 9AS, Registernummer in England: 2020394 und vom Vertreter des Fonds in der Schweiz, BlackRock Investment Management (UK) Limited (London), Zweigniederlassung Zürich, Clandenstrasse 21, Postfach 2118, CH-8022 Zürich, Schweiz. Weitere Informationen, der Verkaufsprospekt, die vereinfachten Prospekte, die Statuten sowie die Jahres- und Halbjahresberichte sind kostenlos und in Papierform beim Herausgeber, bei unseren Vertriebspartnern und der BlackRock Investment Management (UK) Limited, Frankfurt Branch [zuvor bekannt als BlackRock (Deutschland) GmbH], der Informationsstelle der BGF in Deutschland, Neue Mainzer Straße 52, D-60311 Frankfurt am Main erhältlich. Zahlstelle in Deutschland ist die J.P. Morgan AG, Jungthofstraße 14, 60311 Frankfurt am Main, in Österreich die Raiffeisen Zentralbank Österreich AG, A-1030 Wien, am Stadtpark 9, und in der Schweiz die JP Morgan Chase Bank, National Association, Columbus, Zweigniederlassung Zürich, Dreikönigsstrasse 21, CH-8002 Zürich, Schweiz. Ausführliche Hinweise zu unserer Fondsreihe BGF entnehmen Sie bitte dem aktuellen Verkaufsprospekt. Der Bericht des Fondsmanagers repräsentiert die Ansichten von BlackRock (Channel Islands) Ltd., dem Anlageberater von BGF.

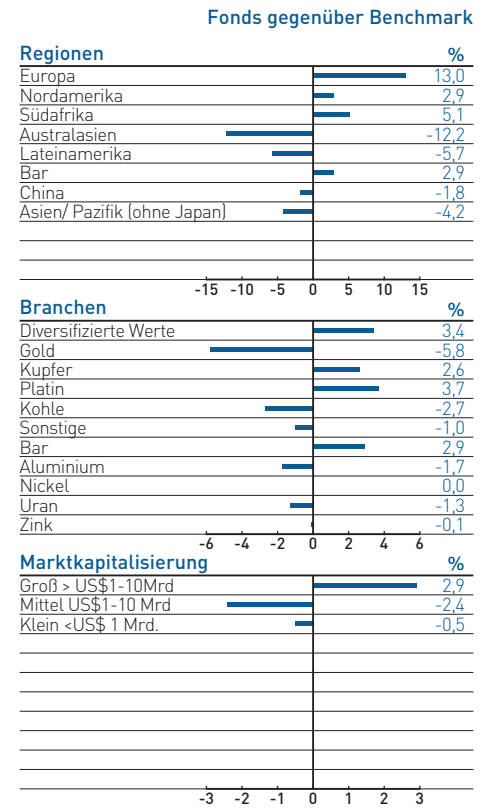
World Mining Fund

Fortsetzung

Fondszusammensetzung



Asset-Allokation: aktive Positionen



Risikodaten

	3 Jahre	5 Jahre	seit Auflegung
Volatilität (%)			
- Fonds	36,3	31,6	29,3
- Benchmark*	34,5	30,6	28,5
Beta	1,04	1,02	1,00

* Die in den Risikodaten genannte Benchmark für den BGF World Mining Fund lautet HSBC Global Mining (cap). ■