

# PARVEST AGRICULTURE

30/11/2009

Anteilsklasse Classic

## ANLAGEZIEL

Ziel des Fonds ist es, mittelfristig einen Wertzuwachs zu erzielen, indem er in die nachfolgend genannten Indizes für landwirtschaftliche Rohstoffe investiert: S&P GSCI Agriculture and Livestock sowie Dow Jones-UBS Agriculture Sub Index. Des weiteren ist ein Engagement in jeden neuen Index für landwirtschaftliche Rohstoffe möglich.

## BERICHT DES FONDSMANAGERS PER 30/09/2009

Der Fonds erzielte eine Performance, die fast während des gesamten Monats mit derjenigen seines Referenzindex gleichauf lag, doch während der sechs letzten Börsensitzungen wirkten sich die Übergewichtungen von Kaffee, Baumwolle, Kakao, vor allem aber von Soja, negativ aus. Im dritten Quartal 2009 litt der Sojapreis unter der milden Witterung und der Aussicht auf reichhaltige Ernten.

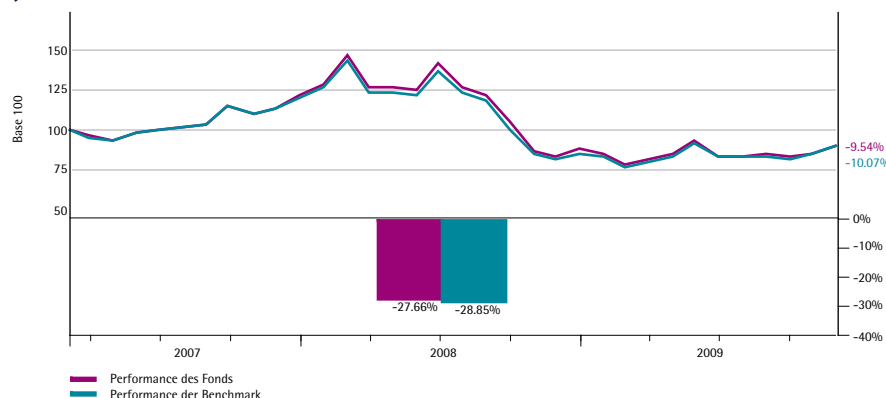
Ende September änderten wir die Zusammensetzung des Portfolios. Die Gewichtung des DJ-UBS Agriculture-Index wurde von 60% auf 65% erhöht. Rund 35% des Portfolios sind in eine neue Position auf den Enhanced Strategy #8 Agriculture-Index investiert, dessen breite Diversifikation unsere höhere Exposure in Agrarprodukten ermöglichte. In den kommenden Monaten werden wir nicht in den Tierzuchtsektor investieren.

Unsere derzeitige Positionierung setzt auf eine Kurserholung. Der Reifegrad der Soja- und Maisernten ist unterdurchschnittlich und wir befürchten, dass die Renditen nicht die erwarteten Niveaus erreichen. Wir bleiben zuversichtlich für Agrarprodukte, insbesondere für Zucker, Kakao und Soja.

## PERFORMANCE PER 30/11/2009

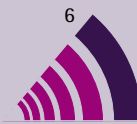
Kumuliert (%)	EUR		USD	
	Fonds	Benchmark	Fonds	Benchmark
1 Monat	6.55	6.41		
3 Monate	7.41	8.05		
1 Jahr	7.69	10.93		
3 Jahre	-	-		
5 Jahre	-	-		
Seit Auflegung (05/03/2007)	-9.54	-10.07		
<b>Annualisiert (%)</b>				
3 Jahre	-	-		
5 Jahre	-	-		
Seit Auflegung (05/03/2007)	-3.59	-3.80		

## JAHRLICHE, KUMULIERTE PERFORMANCE (EUR)


 Rohstoffe  
 Sektor / Thema  
 GS Agriculture & Livestock und AIG Agri

## RISIKOPROFIL

Empfohlene Anlagedauer : Mindestens fünf Jahre



## MANAGER

Olivier Rombi (BNP Paribas Asset Management)

## BENCHMARK

50% GSAL / 50% DJ UBS - Agriculture Sub Index

## KENNZAHLEN - EUR

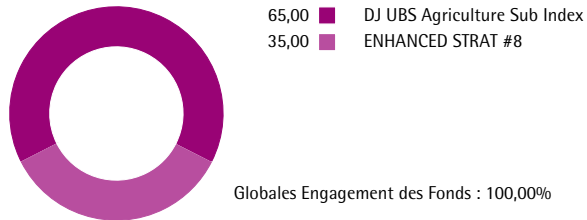
### Nettoinventarwert

Thesaurierende Anteile	90.46
max. 2009	95.11
min. 2009	76.27
Fondsvermögen (Mio.)	367.33

## WP-CODE T.

ISIN	LU0363509208	WP-Code T.
BLOOMBERG	PAAGRCL LX	
VALOREN NR.	4223330	

## ENGAGEMENT DES FONDS IN DEN INDIZES (%)



Dieses Dokument wurde von BNP Paribas Asset Management, Paris, erstellt. BNP Paribas Asset Management, Paris, ist von der französischen Finanzaufsichtsbehörde AMF als Portfolioverwaltungsgesellschaft nach französischem Recht zugelassen. Dieses Dokument stellt weder eine Anlageberatung, noch ein Zeichnungsangebot oder gar eine Aufforderung zur Zeichnung oder zum Kauf von Wertpapieren oder Derivaten dar. Wir stellen Ihnen dieses Dokument ohne Kenntnis Ihrer finanziellen Rahmenbedingungen bereit. Vor Vertragsabschluss führen wir eine Eignungsprüfung mit Ihnen durch. Vor jeder Zeichnung ist zu überprüfen, in welchen Ländern der Fonds registriert ist und welche Teilfonds und Aktienklassen in diesen Ländern zum Vertrieb zugelassen sind. So darf der Fonds in den USA nicht zum Verkauf angeboten oder verkauft werden. Vor der Zeichnung von Wertpapieren wird empfohlen, den aktuellen Verkaufsprospekt und den vereinfachten Verkaufsprospekt aufmerksam zu lesen und den letzten veröffentlichten Geschäftsbericht des Fonds zu konsultieren. Diese sind bei BNP Paribas Asset Management und den zum Vertrieb von Anteilen des Fonds ermächtigten Einrichtungen erhältlich. Vor der Anlage in den Fonds sind Anleger gehalten, ihren Rechts- und Steuerberater zu konsultieren. In Anbetracht der wirtschaftlichen Unwägbarkeiten und Marktrisiken besteht keinerlei Gewähr, dass der Fonds seine Anlageziele tatsächlich erreicht. Kursverluste sind ebenso möglich wie Kursgewinne. Die Performancezahlen sind Nettowerte nach Abzug der Managementgebühren, aber beinhalten jedoch die Zeichnungsgebühren und Steuern. In der Vergangenheit erzielte Ergebnisse sind keine Garantie für künftige Performance. Sitz der Gesellschaft: 33, rue de Gasperich, 5826 Howald - Hesperange, Grand Duché de Luxembourg.

### RISIKOANALYSE (über 32 Monate)

Volatilität	25,75%
Tracking Error	1,08%
Information Ratio	0,10
Sharpe Ratio	-0,23
Alpha	0,11%
Bêta	1,00
R <sup>2</sup>	1,00
Duration	0,27

### CHARAKTERISTIKA

Auflegungsdatum	17/12/08
Basiswährung	EUR
Rechtsform	Teilfonds von Parvest, Umbrella-Fonds luxemburgischen Rechts

### ALLGEMEINE MERKMALE

<b>Zeichnungsgebühr (1)</b>	Höchstens 5% (zugunsten der Vertriebsgesellschaft)
<b>Ausgabeaufschlag (1)</b>	Keine Gebühren
<b>Umtauschgebühr (1)</b>	Höchstens 2% (zugunsten der Vertriebsgesellschaft)
<b>Abgabeaufschlag</b>	Keine Gebühren (mit Ausnahme von massiven Rücknahmegeschäften: höchstens 1% zugunsten des Fonds)
<b>Maximale Managementgebühr</b>	- "Classic" Kategorie: 1,50% pro Jahr - "Institutions" Kategorie: 0,60% pro Jahr bei einer Mindesteinlage von 3 Mio. Euro in einen Teilfonds oder 10 Mio. Euro in Parvest insgesamt
<b>Berechnung des Nettoinventarwertes</b>	Täglich (T+1)
<b>Termin für Auftragserteilung</b>	Tag T-1 vor 15:00 Uhr Luxemburger Zeit
<b>Auftragsausführung</b>	Die Aufträge werden auf der Basis eines unbekanntem Anteilswertes ausgeführt (T= Datum des NIW)
<b>Abwicklung</b>	T + 4 Werktage
<b>Fondsgesellschaft</b>	BNP Paribas
<b>Investment Management / Delegiertes Management</b>	BNP Paribas Asset Management Asia
<b>Depotbank</b>	BNP Paribas Securities Services, Niederlassung in Luxemburg

(1) für die "Classic" und "Institutions" Anteilskategorien