

CAAM FUNDS AQUA GLOBAL - C

Dezember 2009

Managementstil

Das Anlageziel des Fonds besteht in langfristigem Kapitalzuwachs durch die Anlage in Unternehmen, die entlang der Wasser-Wertschöpfungskette Wasser tätig sind.

Benchmark

Nicht an einer Benchmark orientierter Fonds

Indexvergleich

1- 100,0% MSCI THE WORLD INDEX (EUR)

Fondsvolumen (in Millionen)

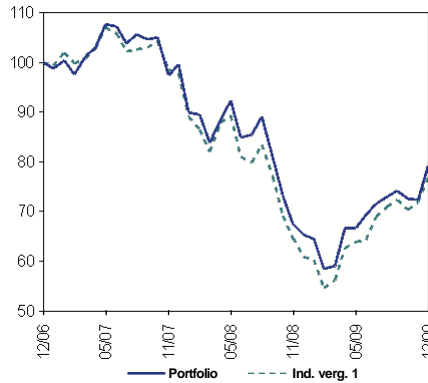
EUR 30,92

Nettoinventarwert

EUR 79,14

Fondsdaten	
Anteilsklasse	C
Auflegung des Fonds	15/12/06
Auflegung der Anteilsklasse	15/12/06
Fondswährung	EUR
Andere Zeichnungs Währung (en)	EUR - USD
Mindestzeichnungsbetrag	1 Tausendstel Anteil
Ertragsverwendung	Classic
ISIN Code	(C)LU0272932475 (D)LU0272933366
Ausgabeaufschlag	4,50 % max
Rücknahmegebühr	Keine
Performance Fee	Keine
Umschichtungsgebühr	1,00 % Maximum
Jährliche Verwaltungsgebühr	1,50 % -
Bewertung	Täglich
Zeichnung / Rücknahme	
- Orderschlusszeit: Handelstag T vor 14:00	
- Orderausführung:	zu unbekanntem Kurs
Reuters Code	LP65055705
Bloomberg Code	CAFAGAC
Veröffentlichung des Nettoinventarwerts	
www.caam-funds.com	
-	
-	

INDIZIERTE WERTENTWICKLUNG



RISIKOINDIKATOREN

in gleitenden Jahren	1 Jahr	3 Jahre
Volatilität des Fonds	17,85 %	21,14 %

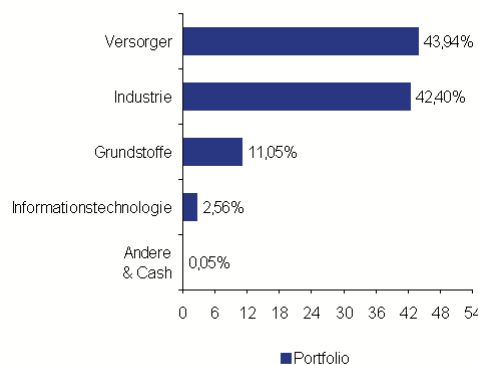
GLEITENDE WERTENTWICKLUNG

seit	1 Monat	3 Monaten	6 Monaten	YTD	1 Jahr	3 Jahre	Seit
Portfolio	9,40 %	6,83 %	14,35 %	21,27 %	21,27 %	-19,79 %	-20,86 %
Ind. verg. 1	6,52 %	6,03 %	19,49 %	25,95 %	25,95 %	-22,77 %	-23,31 %

DIE GRÖSSTEN POSITIONEN IM PORTFOLIO (%)

Portfolio	Portfolio
NALCO HOLDING CO	4,22 %
CIA SANEAM MINAS GERAIS-COPASA	4,11 %
PENTAIR INC	4,03 %
SABESP-CIA SANEAMENTO BASICO	4,03 %
SUEZ ENVIRONNEMENT CO	3,91 %
AMERICAN WATER WORKS CO INC	3,82 %
TORISHIMA PUMP MFG CO LTD	3,73 %
GEBERIT AG	3,72 %
CALGON CARBON CORP	3,54 %
ITT CORP	3,37 %

BRANCHENAUFTEILUNG



MANAGEMENTKOMMENTAR

Die Finanzmärkte beendeten das Kalenderjahr fest, jedoch war die Wertentwicklung recht uneinheitlich. So führte Japan das Feld an, während die USA zurückblieben. Unterstützung erhielt die Performance davon, dass die Gewinnsschätzungen für 2010 in Erwartung der Konjunkturbelebung durchweg angehoben wurden. Aus makroökonomischer Sicht ist die Erholung – gestützt von den quantitativen Lockerungsmaßnahmen der Zentralbanken, dem Ende des Lagerbestandsabbaus und der gedämpften Inflation – intakt. Die USA profitieren hiervon am stärksten, während die Ergebnisse in Europa je nach Land stark abweichen. Dennoch scheint die Erholung kurzfristig auf Kurs zu sein, wenngleich mit einem langsameren Tempo. Der Fonds übertraf den MSCI World Index im Dezember deutlich, was an der Rallye bei Aktien mit niedriger und mittlerer Kapitalisierung sowie bei zyklischen Werten beispielsweise aus dem Industriesektor (vor allem die Bereiche Filtration und Pumpen) lag. Zu den größten Gewinnern im Berichtsmontat zählt Epure International (Singapur), ein Unternehmen, das auf schlüsselfertige Wasser- und Abwasseraufbereitungsanlagen in China spezialisiert ist. Chinas Abwasserwirtschaft wächst kräftig, da die Großstädte sich eilig darum bemühen, das Ziel zu erreichen, bis 2010 60% des Abwassers aufzubereiten. Im Jahr 1978 gab es in China nur 37 Abwasseraufbereitungsanlagen, bis Ende 2008 war ihre Zahl bereits auf 1500 gestiegen. In den nächsten fünf Jahren dürften 3000 bis 4000 neue Anlagen gebaut werden. Dieser Anstieg resultiert aus dem Wirtschaftswachstum sowie aus dem wachsenden Problem der Umweltverschmutzung.

GEOGRAFISCHE AUFTeilUNG

