

CAAM FUNDS AQUA GLOBAL - C

Januar 2010

Managementstil

Das Anlageziel des Fonds besteht in langfristigem Kapitalzuwachs durch die Anlage in Unternehmen, die entlang der Wasser-Wertschöpfungskette Wasser tätig sind.

Benchmark

Nicht an einer Benchmark orientierter Fonds

Indexvergleich

1- 100,0% MSCI THE WORLD INDEX (EUR)

Fondsvolumen (in Millionen)

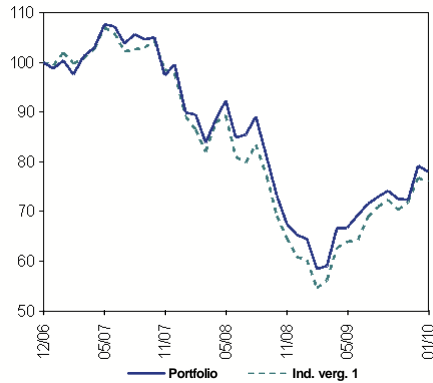
EUR 32,18

Nettoinventarwert

EUR 77,93

Fondsdaten	
Anteilsklasse	C
Auflegung des Fonds	15/12/06
Auflegung der Anteilsklasse	15/12/06
Fondswährung	EUR
Andere Zeichnungs Währung (en)	EUR - USD
Mindestzeichnungsbetrag	1 Tausendstel Anteil
Ertragsverwendung	Classic
ISIN Code	(C)LU0272932475 (D)LU0272933366
Ausgabeaufschlag	4,50 % max
Rücknahmegebühr	Keine
Performance Fee	Keine
Umschichtungsgebühr	1,00 % Maximum
Jährliche Verwaltungsgebühr	1,50 % -
Bewertung	Täglich
Zeichnung / Rücknahme	
- Orderschlusszeit: Handelstag T vor 14:00	
- Orderausführung:	zu unbekanntem Kurs
Reuters Code	LP65055705
Bloomberg Code	CAFAGAC
Veröffentlichung des Nettoinventarwerts	
www.caam-funds.com	
-	
-	

INDIZIERTE WERTENTWICKLUNG



RISIKOINDIKATOREN

in gleitenden Jahren	1 Jahr	3 Jahre
Volatilität des Fonds	17,72 %	21,26 %

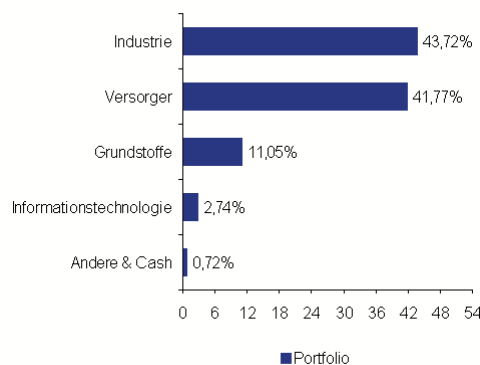
GLEITENDE WERTENTWICKLUNG

seit	1 Monat	3 Monaten	6 Monaten	YTD	1 Jahr	3 Jahren	Seit
Portfolio	-1,53 %	7,47 %	9,07 %	-1,53 %	21,10 %	-22,29 %	-22,07 %
Ind. verg. 1	-1,04 %	7,83 %	10,19 %	-1,04 %	25,92 %	-25,57 %	-24,11 %

DIE GRÖSSTEN POSITIONEN IM PORTFOLIO (%)

Portfolio	Portfolio
NALCO HOLDING CO	4,35 %
TORISHIMA PUMP MFG CO LTD	4,04 %
SUEZ ENVIRONNEMENT CO	3,83 %
PENTAIR INC	3,78 %
GEBERIT AG	3,71 %
AMERICAN WATER WORKS CO INC	3,69 %
ITT CORP	3,67 %
SABESP-CIA SANEAMENTO BASICO	3,67 %
KURITA WATER INDUSTRIES LTD	3,60 %
SEVERN TRENT PLC	3,41 %

BRANCHENAUFTEILUNG



MANAGEMENTKOMMENTAR

Die fast zehn Monate anhaltende Glückssträhne auf den Aktienmärkten riss im Januar ab, als die Euphorie der Besorgnis wich. Enttäuschende US-Arbeitsmarktzahlen, Präsident Obamas Pläne zur Reformierung des Bankensystems und das steigende Länderrisiko in der Eurozone drückten auf die Stimmung der Anleger. Die deutliche Anhebung der Wachstumsprognosen des IWF und solide BIP-Daten im 4. Quartal konnten die Zweifel in Bezug auf die Stabilität der weltweiten Konjunkturerholung nicht ausräumen. Alle Aktienmärkte schlossen den Monat im Minus. Sorgen über die Finanzlage Griechenlands ließen den Euro auf ein Sechsmonatstief von 1,39 USD sinken. Der stabile Dollar und die Aussicht auf eine geldpolitische Straffung in China wirkten sich negativ auf die Rohstoffpreise aus. Der Fonds entwickelte sich im Januar dank seines Engagements im recht stabilen Wasseraufbereitungs- und Versorgungssektor nahezu im Einklang mit dem MSCI World Index. Die schlechteste Wertentwicklung wiesen Aktien aus konjunkturabhängigeren Bereichen auf. Zu den größten Gewinnern im Berichtsmonat zählt erneut Epure International, ein Unternehmen, das mit Build-Operate-Transfer-Geschäften in China auf schlüsselfertige Wasser- und Abwasseraufbereitungsanlagen spezialisiert ist. China verdoppelt derzeit seine Investitionen in den Umweltschutz, darunter in den Bereichen Wasseraufbereitung und Immissionsschutz. Die Investitionen im Rahmen des 11. Fünfjahresplans belaufen sich inzwischen auf 224 Mrd. USD, während die Investitionen des 12. Fünfjahresplans 454 Mrd. USD betragen dürften. Dies entspricht 1,5% des für die nächsten 5 Jahre prognostizierten BIP Chinas und scheint der zunehmenden Verknappung sauberen Wassers im Land Rechnung zu tragen.

GEOGRAFISCHE AUFTeilUNG

