

März 2010

Managementstil

Das Management-Team wendet einen aktiven Auswahlprozess auf Basis fundamentaler Daten an, bei dem finanzielle und extrafinanzielle Kriterien miteinander kombiniert werden. Der Ansatz berücksichtigt die Politik eines jeden Unternehmens im Hinblick auf Umwelt, Gesellschaft und Unternehmensführung. Durch die Anlage in weltweit agierenden Unternehmen, die an der Wasser-Wertschöpfungskette beteiligt sind, soll ein langfristiges Kapitalwachstum erzielt werden.

Benchmark

Nicht an einer Benchmark orientierter Fonds

Indexvergleich

1- 100,0% MSCI THE WORLD INDEX (EUR)

Fondsvolumen (in Millionen)

EUR 41,18

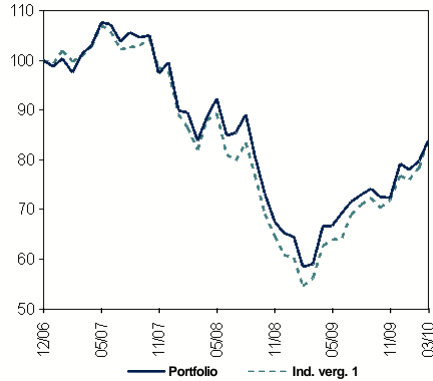
Nettoinventarwert

EUR 83,85

Fondsinfos

Anteilsklasse	C
Auflegung des Fonds	15/12/06
Auflegung der Anteilsklasse	15/12/06
Fondswährung	EUR
Andere Zeichnungs Währung (en)	EUR - USD
Mindestzeichnungsbetrag	1 Tausendstel Anteil
Ertragsverwendung	Classic
ISIN Code	(C)LU0272932475 (D)LU0272933366
Ausgabeaufschlag	4,50 % max
Rücknahmegebühr	Keine
Performance Fee	Keine
Umschichtungsgebühr	1,00 % Maximum
Jährliche Verwaltungsgebühr	1,50 % -
Bewertung	Täglich
Zeichnung / Rücknahme	
- Orderschlusszeit:	Handelstag T vor 14:00
- Orderausführung:	zu unbekanntem Kurs
Reuters Code	LP65055705
Bloomberg Code	CAFAGAC
Veröffentlichung des Nettoinventarwerts	
-	
-	
-	

INDIZIERTE WERTENTWICKLUNG



RISIKOINDIKATOREN

in gleitenden Jahren	1 Jahr	3 Jahre
Volatilität des Fonds	14,55 %	21,14 %

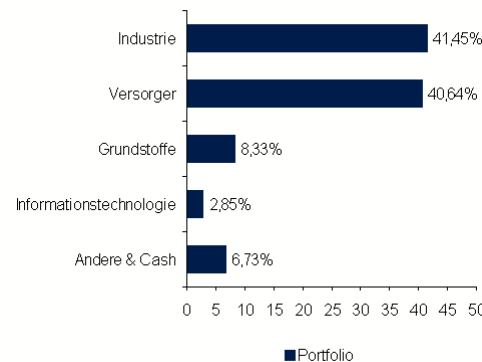
GLEITENDE WERTENTWICKLUNG

seit	1 Monat	3 Monaten	6 Monaten	YTD	1 Jahr	3 Jahren	Seit
26/02/10							
31/12/09							
30/09/09							
31/12/09							
31/03/09							
30/03/07							
15/12/06							
Portfolio	5,13 %	5,95 %	13,19 %	5,95 %	42,12 %	-17,14 %	-16,15 %
Ind. verg. 1	7,10 %	9,46 %	16,06 %	9,46 %	49,50 %	-16,74 %	-16,05 %

DIE GRÖSSTEN POSITIONEN IM PORTFOLIO (%)

Portfolio	Portfolio		
GEBERIT AG	4,25 %	SUEZ ENVIRONNEMENT CO	3,28 %
NALCO HOLDING CO	3,75 %	VEOLIA ENVIRONNEMENT	3,25 %
SEVERN TRENT PLC	3,61 %	ITT CORP	3,23 %
AMERICAN WATER WORKS CO INC	3,48 %	KURITA WATER INDUSTRIES LTD	3,22 %
CALGON CARBON CORP	3,38 %	AQUA AMERICA INC	3,21 %

BRANCHENAUFTEILUNG



MANAGEMENTKOMMENTAR

Die Aktienmärkte verzeichneten im März starke Kursgewinne und erklommen ihren höchsten Stand seit September 2008, da sich die Aufmerksamkeit der Marktteilnehmer, die zuvor voll auf das Länderrisiko gerichtet war, nun der weltweiten Konjunkturerholung zuwandte. Das gute Geschäftsklima in aller Welt bestätigte die konjunkturelle Verbesserung im verarbeitenden Gewerbe. Die Angst vor einem Staatsbankrott in Griechenland ging mit der Einigung der EU-Länder auf ein Rettungspaket zurück. Die Aktienmärkte befinden sich nun seit Jahresbeginn im Plus und alle Verluste, die zwischen Mitte Januar und Mitte Februar verzeichnet wurden, konnten wieder ausgeglichen werden. Die Wertentwicklung von Wasseraktien war im Berichtsmonat recht solide, wenngleich der Nachrichtenfluss im Anschluss an die Berichtssaison dürrig war. Das Thema weltweiter Verlust von Wasser im Verteilernetz gewinnt überall auf der Welt immer mehr an Bedeutung. Wasserverluste umfassen sowohl scheinbare als auch tatsächliche Verluste. Scheinbare Verluste sind die Folge von Diebstahl, Messungenauigkeiten und Fehlern bei der Datenerhebung, während man unter tatsächlichen Verlusten physische Verluste im Verteilernetz versteht, die aus überfließenden Reservoirs und undichten Wasserhauptleitungen resultieren. Wie sehr Wasserleitungen lecken, unterscheidet sich je nach Region und Stadt deutlich. So beträgt die Leckrate in asiatischen Städten wie Tokio nur 5%, in manchen Entwicklungsländern jedoch über 60%. Hohe Leckraten sind allerdings nicht nur in Entwicklungsländern zu beobachten. In London etwa beträgt die Leckrate rund 33%. Ungefähr ein Drittel der Wasserhauptleitungen der Stadt sind mehr als 150 Jahre alt.

GEOGRAFISCHE AUFTEILUNG

