

AMUNDI FUNDS GLOBAL RESOURCES - C

März 2010

Managementstil

Über ein aktives und fundamentales Management strebt der Fonds langfristiges Kapitalwachstum durch Anlagen in Aktien von Unternehmen an, die in den Branchen Energie, Gold und Werkstoffe tätig sind. Innerhalb dieses globalen Anlageuniversums konzentriert sich das Anlageteam auf zwei Quellen der Mehrwerterzielung: auf die Länderallokation, um von der Vielfalt an Chancen zu profitieren, die sich innerhalb des globalen Universums bieten, und auf die Einzeltitelwahl, um von Firmen mit dem überdurchschnittlichem Aufwärtspotenzial zu profitieren.

Benchmark

Nicht an einer Benchmark orientierter Fonds

Indexvergleich

1- 100,0% MSCI THE WORLD INDEX

Fondsvolumen (in Millionen)

USD 80,29

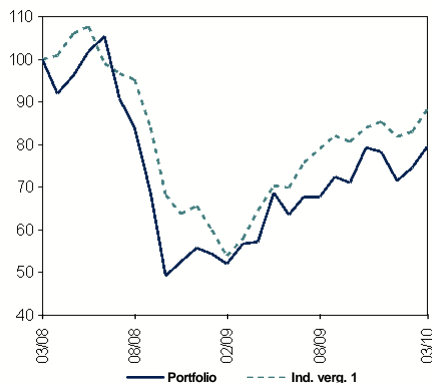
Nettoinventarwert

USD 79,39

Fondsdaten

Anteilsklasse	C
Auflegung des Fonds	06/03/08
Auflegung der Anteilsklasse	06/03/08
Fondswährung	USD
Andere Zeichnungswährung (en)	EUR - USD
Mindestzeichnungsbetrag	1 Tausendstel Anteil
Ertragsverwendung	Classic
ISIN Code	(C)LU0347594136 (D)LU0347594219
Ausgabeaufschlag	4,50 % max
Rücknahmegebühr	Keine
Performance Fee	Keine
Umschichtungsgebühr	1,00 % Maximum
Jährliche Verwaltungsgebühr	1,60 % -
Bewertung	Täglich
Zeichnung / Rücknahme	
- Orderschlusszeit: Handelstag T vor 14:00	
- Orderausführung:	zu unbekanntem Kurs
Reuters Code	LP65107529
Bloomberg Code	CAMGLCA
Veröffentlichung des Nettoinventarwerts	
-	
-	
-	

INDIZIERTE WERTENTWICKLUNG



RISIKOINDIKATOREN

in gleitenden Jahren	1 Jahr	3 Jahre
Volatilität des Fonds	32,05 %	-

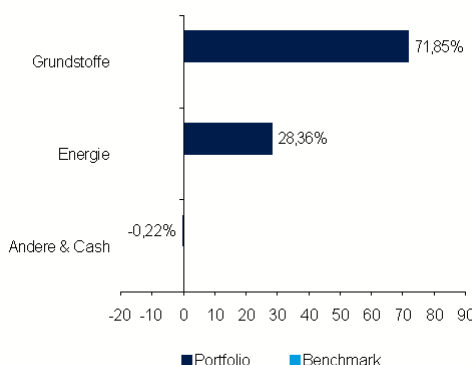
GLEITENDE WERTENTWICKLUNG

seit	1 Monat	3 Monaten	6 Monaten	YTD	1 Jahr	3 Jahren	Seit
	26/02/10	31/12/09	30/09/09	31/12/09	31/03/09		06/03/08
Portfolio	6,58 %	1,39 %	9,78 %	1,39 %	40,22 %	-	-20,61 %
Ind. verg. 1	6,19 %	3,24 %	7,44 %	3,24 %	52,37 %	-	-11,87 %

DIE GRÖSSTEN POSITIONEN IM PORTFOLIO (%)

Portfolio	Portfolio		
BARRICK GOLD CORP	4,92 %	NEWMONT MINING CORP	2,56 %
GOLDCORP INC	4,68 %	BHP BILLITON LTD	2,31 %
FREEPORT-MCMORAN COPPER & GOLD	2,83 %	ANGLO AMERICAN PLC	2,21 %
RIO TINTO PLC	2,72 %	ANADARKO PETROLEUM CORP	2,04 %
XSTRATA PLC	2,62 %	RANDGOLD RESOURCES LTD	2,03 %

BRANCHENAUFTEILUNG



MANAGEMENTKOMMENTAR

An den Aktienmärkten wurden im März starke Kursgewinne erzielt, da die Bewertungen auf ihren höchsten Stand seit September 2008 stiegen. Im Fokus des Anlegerinteresses standen die sich häufenden Anzeichen einer weltweiten Konjunkturerholung, sodass die Sorgen über die zunehmenden Länderrisiken vorübergehend in den Hintergrund traten. Das weltweit steigende Industrievertrauen bestätigte den Aufschwung im verarbeitenden Gewerbe. Durch die Einigung der EU-Länder auf einen Rettungsplan für Griechenland ging die Wahrscheinlichkeit eines Staatsbankrotts im Eurowährungsgebiet zurück. Die Börsen schlossen den Monat im Vergleich zu Ende 2009 im Plus und machten sämtliche Verluste, die zwischen Mitte Januar und Mitte Februar verzeichnet worden waren, wieder wett. Der Euro stand weiterhin unter Druck und schloss bei 1,35 Dollar. Die Rohstoffpreise erhielten Unterstützung von den stabilen chinesischen Statistiken, was zeigte, dass die Nachfrage aus China für diesen Sektor auch in Zukunft eine wichtige Triebkraft sein wird. Die wichtigsten Meldungen betrafen die Verhandlungen über die Eisenerzpreise zwischen der japanischen und chinesischen Stahlindustrie auf der einen und dem Oligopol der westlichen Unternehmen auf der anderen Seite. Die Verhandlungen sind für letztere sehr gut ausgefallen, da sie einen Preisanstieg um rund 100% zum Ergebnis hatten. Dieser wurde im Rahmen von Quartals- und nicht mehr von Jahresverträgen vereinbart, sodass mit weiteren Erhöhungen zu rechnen ist. Durch die Solidität der weltweiten Nachfrage kommt es demnach zu einer Verschiebung des Kräfteverhältnisses zugunsten der Rohstoffproduzenten. Vor diesem Hintergrund trugen die strategischen Portfolioentscheidungen, die wir im vergangenen Monat getroffen hatten, zur Performance bei. Da die massiven Korrekturen bei den Kursprognosen und den Unternehmensergebnissen dem Sektor weiterhin Auftrieb verleihen werden, halten wir an unseren Positionen fest. Insgesamt konnte der Fonds seinen Vergleichsindex im Monatsverlauf übertreffen.

GEOGRAFISCHE AUFTeilUNG

