

## CS EF (Lux) Future Energy Aberdeen B EUR

Aktienfonds - All Cap - Stilneutral - Mehrere Währungen - New Energy

### Fakten & Zahlen

#### Anlageziel

Der Fonds hat zum Ziel, durch weltweite Anlagen in Gesellschaften, die Produkte und Dienstleistungen auf dem Gebiet der zukunftsorientierten Energieerzeugung, -umwandlung und -verteilung anbieten, den höchstmöglichen Kapitalzuwachs zu erzielen.

Fondsanbieter	Aberdeen International Fund Managers Ltd.
Fondsdomizil	Luxemburg
Lancierungsdatum	27. Feb. 2006
Fondswährung	EUR
Valor	2 463 284
ISIN	LU0 245 980 635
Benchmark	Cust Benchm MSCI World NR 09/06

Fondsvermögen 31. Mai 2010	92.0 Mio. EUR
Inventarwert (Preis) 29. Jun. 2010	9.01 EUR

Ausschüttungsbetrag  
Keiner, thesaurierend

Gebühren	
Eigene Kommission	2.0%
Verwaltungsgebühr	1.92% p.a.
Performance Fee	n/a
Total Expense Ratio (TER)	2.12%

#### Ratings

Morningstar Rating <sup>TM</sup>  
★★★★★ 30. Apr. 2010

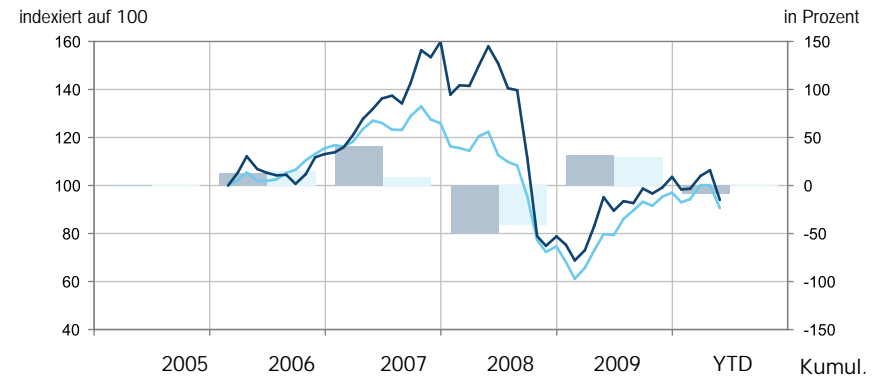
Morningstar Style <sup>TM</sup>  
31. Mär. 2010

	Gross	Marktkapitalisierung
	Mittel	
	Klein	

Substanz Neutral Wachstum  
Anlagestil

Copyright 2010 Morningstar Deutschland GmbH.

#### Wertentwicklung (Fondswährung EUR, berechnet in USD per 31. Mai 2010)



	2005	2006	2007	2008	2009	YTD	Kumul.
Fonds		13.1%	41.4%	-50.7%	31.4%	-9.27%	-6.01%
BM		15.4%	9.0%	-40.7%	30.0%	-6.63%	-9.42%

Fonds — Benchmark —  
Fund - / Benchmark Performance Data: Copyright 2008 Lipper Limited (a Reuters company)

#### Rendite / Risiko Risikograd - Dynamisch

	Fonds	Benchmark
3 Jahresdurchschnitt p.a.	-10.68%	-10.66%
5 Jahresdurchschnitt p.a.		
3 Jahres Standardabweichung	32.44	23.21
Beta	1.3	

#### Grösste Positionen (per 31. Mai 2010)

E.ON 0.0000	6.03%
ENI 0.0000	6.02%
Royal Dutch Petr. 0.0000	5.73%
Schneider Electric 0.0000	5.25%
EOG Res. 0.0000	5.21%
Fanuc 0.0000	5.14%
Tenaris 0.0000	5.07%
United Technologies 0.0000	4.95%
Schlumberger 0.0000	4.56%
Centrica 0.0000	4.08%
Subtotal	52.04%

#### Vermögensaufteilung (per 31. Mai 2010)

Sektoren	Anteil	Länder	Anteil
Energy	41.02%	United States	23.70%
Industrials	26.91%	United Kingdom	17.43%
Utilities	15.88%	Japan	15.87%
Consumer discretionary	9.39%	France	8.19%
Materials	3.84%	Germany	6.03%
Andere	2.96%	Andere	28.78%

**Depotbank:** Credit Suisse (Luxembourg) S.A.; **Zahlstelle:** Credit Suisse AG; **Vertreter in der Schweiz:** Credit Suisse Asset Management Funds AG; **Fondsleitung:** Credit Suisse Equity Fund Management Company

Die Informationen auf dieser Seite dienen lediglich zu Informationszwecken und gelten nicht als Offerte. Ist nichts anderes vermerkt, sind alle Zahlen ungeprüft und die Credit Suisse AG garantiert weder deren Richtigkeit noch deren Vollständigkeit. Die Informationen richten sich ausdrücklich nicht an Personen, deren Nationalität oder Wohnsitz den Zugang zu solchen Informationen aufgrund der geltenden Gesetzgebung verbieten. Mit jeder Anlage sind Risiken, insbesondere diejenigen von Wert- und Ertragsschwankungen verbunden. Historische Renditeangaben und Finanzmarktsszenarien sind keine Garantie für laufende und zukünftige Ergebnisse. Die Performance-Angaben berücksichtigen die bei der Ausgabe und Rücknahme erhobenen Kommissionen und Kosten nicht. Der Prospekt, der vereinfachte Prospekt (sofern vorhanden), die Statuten oder der Fondsvertrag sowie die Jahres- und Halbjahresberichte können bei der Credit Suisse AG kostenlos bezogen werden. Credit Suisse AG kann von Dritten als Entgelt für den Vertrieb oder andere Dienstleistungen eine einmalige oder wiederkehrende Vergütung (Ausgabe- oder Bestandespflegekommissionen) erhalten. Unter Umständen können die Interessen der Credit Suisse AG im Widerspruch zu den Interessen der Investoren stehen. Für weitere Informationen wenden Sie sich bitte an Ihren Kundenberater. Credit Suisse AG ist eine Schweizer Bank. Das vorliegende Dokument darf ohne die schriftliche Genehmigung der Credit Suisse AG weder ganz noch teilweise vervielfältigt werden. Weder das vorliegende Dokument noch Kopien davon dürfen in die Vereinigten Staaten versandt oder dahin mitgenommen werden oder in den Vereinigten Staaten oder an eine US-Person abgegeben werden. Copyright © 2010 Credit Suisse Group AG und / oder mit ihr verbundene Unternehmen. Alle Rechte vorbehalten.