

**Juni 2010**

### Managementstil

Das Anlageteam investiert in Aktien von internationalen Unternehmen, die in der Wasserwertschöpfungskette tätig sind (Wasseraufbereitung, -recycling, -reinigung ...). Der Prozess zur Auswahl von Titeln stützt sich neben den traditionellen Finanzkriterien auf außerfinanzielle Kriterien, die mit der nachhaltigen Entwicklung (in den Bereichen Umwelt, Gesellschaft und Unternehmensführung) im Zusammenhang stehen.

### Benchmark

Nicht an einer Benchmark orientierter Fonds

### Indexvergleich

1- 100.0% MSCI THE WORLD INDEX (EUR)

### Fondsvolumen (in Millionen)

EUR 36,42

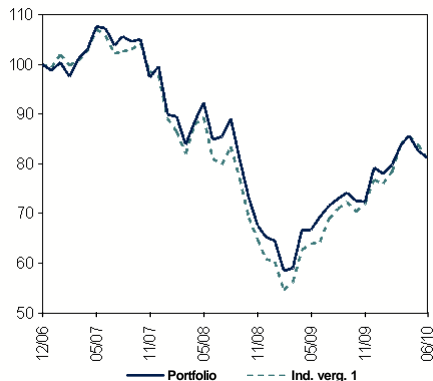
### Nettoinventarwert

EUR 81,19

### Fondsdaten

<b>Anteilsklasse</b>	C
<b>Auflegung des Fonds</b>	15/12/06
<b>Auflegung der Anteilsklasse</b>	15/12/06
<b>Fondswährung</b>	EUR
<b>Andere Zeichnungswährung (en)</b>	EUR - USD
<b>Mindestzeichnungsbetrag</b>	1 Tausendstel Anteil
<b>Ertragsverwendung</b>	Classic
<b>ISIN Code</b>	(C)LU0272932475 (D)LU0272933366
<b>Ausgabeaufschlag</b>	4,50 % max
<b>Rücknahmegebühr</b>	Keine
<b>Performance Fee</b>	Keine
<b>Umschichtungsgebühr</b>	1,00 % Maximum
<b>Jährliche Verwaltungsgebühr</b>	1,50 % -
<b>Bewertung</b>	Täglich
<b>Zeichnung / Rücknahme</b>	
- <b>Orderschlusszeit:</b>	Handelstag T vor 14:00
- <b>Orderausführung:</b>	zu unbekanntem Kurs
<b>Reuters Code</b>	LP65055705
<b>Bloomberg Code</b>	CAFAGAC
<b>Veröffentlichung des Nettoinventarwerts</b>	
-	
-	
-	

### INDIZIERTE WERTENTWICKLUNG



### RISIKOINDIKATOREN

in gleitenden Jahren	1 Jahr	3 Jahre
<b>Volatilität des Fonds</b>	13,91 %	21,44 %

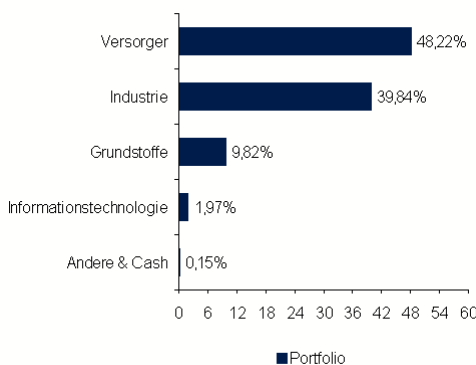
### GLEITENDE WERTENTWICKLUNG

seit	1 Monat	3 Monaten	6 Monaten	YTD	1 Jahr	3 Jahren	Seit
	31/05/10	31/03/10	31/12/09	31/12/09	30/06/09	29/06/07	15/12/06
<b>Portfolio</b>	-1,66 %	-3,17 %	2,59 %	2,59 %	17,31 %	-24,19 %	-18,81 %
<b>Ind. verg. 1</b>	-3,26 %	-3,53 %	5,60 %	5,60 %	26,19 %	-23,48 %	-19,01 %

### DIE GRÖSSTEN POSITIONEN IM PORTFOLIO (%)

Portfolio	Portfolio
AQUA AMERICA INC	5,17 %
PENNON GROUP PLC	4,89 %
SEVERN TRENT PLC	4,77 %
CALGON CARBON CORP	4,72 %
KURITA WATER INDUSTRIES LTD	4,44 %
VEOLIA ENVIRONNEMENT	4,43 %
NORTHUMBRIAN WATER GROUP PLC	3,95 %
NALCO HOLDING CO	3,94 %
UNITED UTILITIES GROUP PLC	3,85 %
TORISHIMA PUMP MFG CO LTD	3,82 %

### BRANCHENAUFTEILUNG



### MANAGEMENTKOMMENTAR

Die Aktienmärkte verloren im Juni weiter an Boden. Zu Monatsbeginn drückten schwache US-Arbeitsmarktzahlen sowie erneute Sorgen über einen möglichen Zahlungsausfall in Europa auf die Anlegerstimmung. Die Euphorie, die durch die Entscheidung Chinas über die Lockerung des Renminbi-Wechselkurses ausgelöst worden war, verflog so schnell wie sie eingetreten war, als enttäuschende Zahlen aus den USA und China erneut die Angst vor einem Rückfall in die Rezession schürten und an sämtlichen Märkten für einen deutlichen Rückgang sorgten. Die Performance von Aqua Global war wie die des Gesamtmarktes recht volatil. Der Nachrichtenfluss war gering, da die Unternehmen in Kürze ihre Gesamtergebnisse veröffentlichen werden. Aktien, die im vergangenen Monat zurücklagen, verzeichneten gegenüber dem Aktienuniversum aus Aktien des Wassersektors in diesem Monat eine Outperformance, und Werte, die sich im letzten Monat gut entwickelten, gaben in diesem Monat nach. Die beiden chinesischen Unternehmen Hyflux und China Everbright International entwickelten sich am besten. China ergreift zunehmend Initiativen, um seine immer höhere CO2-Bilanz zu verringern. Zu diesen Initiativen zählt ein Verfahren, bei dem Schlamm aus Abwasseraufbereitungsanlagen zur Produktion von Ziegelsteinen für den Bausektor eingesetzt wird. Dies könnte eine wichtige Einnahmequelle für die Betreiber der Anlagen sowie eine interessante Lösung zur Reduzierung der CO2-Bilanz des Landes sein.

### GEOGRAFISCHE AUFTEILUNG

