

Schroder International Selection Fund Global Energy

A Acc Anteile

Auflage des Fonds

30. Juni 2006

Fondsvolumen (Millionen)

USD 1.263,6

Anteilspreis zum Monatsende (USD)

34,17

Anzahl der Bestände

30

Vergleichsindex

MSCI World Energy Sector Net TR USD

Fondsmanager

John Coyle & Ben Stanton

Verwaltet/en den Fonds seit

30. Juni 2006

Rendite (netto) aus Zinsen, Dividenden und sonstigen Zuflüssen (lfd. Jahr)

0,00 %

Risikokennzahlen über 3 Jahre

	Fonds	Vergleichsindex
Volatilität p.a. in %	38,71	35,81
Alpha in %	5,05	---
Beta	0,87	---
Information Ratio	0,16	---
Sharpe Ratio	-0,14	-0,25
Ex-Ante Tracking Error in %	7,43	---

Die vorstehenden Kennzahlen beruhen auf der Wertentwicklung der vergangenen drei Jahre auf Basis des Nettoinventarwerts.

Finanzkennzahlen

	Fonds	Vergleichsindex
Kurs / Buchwert	2,6	2,0
KGV	17,1	15,1
KGV-Prognose	14,2	11,8
Eigenkapitalrendite in %	14,2	13,7
Dividendenrendite 1 J. in %	1,6	2,6
Gewinnwachstum 3 J. in %	9,4	-3,3

Diese Finanzkennzahlen beziehen sich auf den Durchschnitt der im Fondsportfolio gehaltenen bzw. im Vergleichsindex (sofern vorhanden) aufgeführten Aktienwerte.



Die Morningstar Ratings stammen von Morningstar.

Anlageziel und -politik

Kapitalzuwachs hauptsächlich durch Anlagen in Aktien von Unternehmen, die im Energiesektor tätig sind.

Risikoprofil

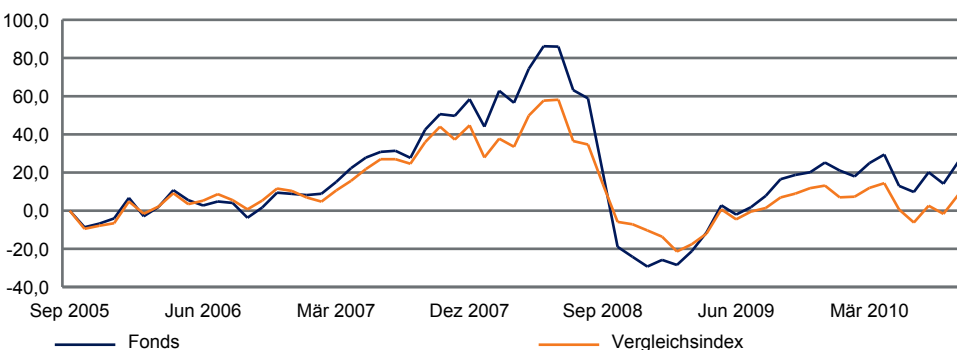
Anlagen in Wertpapieren unterliegen dem Marktrisiko und möglicherweise auch dem Wechselkursrisiko. Dieser Fonds kann im Rahmen des Anlageprozesses derivative Finanzinstrumente verwenden. Dies kann die Kursvolatilität des Fonds durch Verstärkung von Marktereignissen erhöhen.

Wertentwicklungs-Analyse

Wertentwicklung in %	1 Monat	3 Monate	6 Monate	Lfd. Jahr	1 Jahr	3 Jahre	5 Jahre	Seit Auflage
Fonds	10,0	14,4	0,5	0,2	7,8	-11,9	25,6	574,2
Vergleichsindex	10,3	15,6	-3,2	-4,2	1,4	-20,3	8,4	---

Jährliche Wertentwicklung in %	2009	2008	2007	2006	2005
Fonds	77,2	-55,4	45,6	13,4	37,1
Vergleichsindex	26,2	-38,1	31,2	18,2	28,6

Wertentwicklung über 5 Jahre in %



Die in der Vergangenheit erzielte Performance gilt nicht als zuverlässiger Hinweis auf künftige Ergebnisse. Anteilspreise und das daraus resultierende Einkommen können sowohl steigen als auch fallen; Anleger erhalten eventuell den investierten Betrag nicht zurück.

Alle Angaben zur Fondsperformance verstehen sich auf der Grundlage der Nettovermögenswerte bei Wiederanlage der Nettoerträge. Bei Anteilsklassen, die nach dem Auflegedatum des Fonds eingerichtet wurden, wird die in der Vergangenheit erzielte Wertentwicklung auf Basis der Performance einer bereits bestehenden Anteilsklasse des Fonds simuliert, wobei der Unterschied in der Gesamtkostenquote (TER) berücksichtigt wird.

Zwischen dem Fonds und dem Vergleichsindex können sich gewisse Unterschiede in der Wertentwicklung ergeben, da die Wertentwicklung des Fonds nicht zum gleichen Zeitpunkt ermittelt wird wie die des Vergleichsindex.

Quelle: Schroders. Der Schroder ISF Global Energy wurde im Juni 2006 aufgelegt, um den Transfer für Aktionäre des Schroder Energy Hong Kong UnitTrust (aufgelegt am 30.09.1987) zu erleichtern. Vor Juni 2006 verwendet der Fonds ersatzweise die historische Wertentwicklung des Schroder Energy Hong Kong Unit Trust. Im Januar 2008 wechselte der Fonds seinen Vergleichsindex, vom bisherigen MSCI All Countries World Energy Index zum MSCI World Energy Sector Net TR USD Index. Die Performance des bisherigen Vergleichsindex wurde beibehalten und mit dem neuen Vergleichsindex verknüpft. Die Wertentwicklung des Vergleichsindex seit Auflegung des Fonds kann nicht dargestellt werden, da der Index am Auflegungsdatum des Fonds nicht existierte.



Schroders

Schroder International Selection Fund Global Energy

Bestandsanalyse

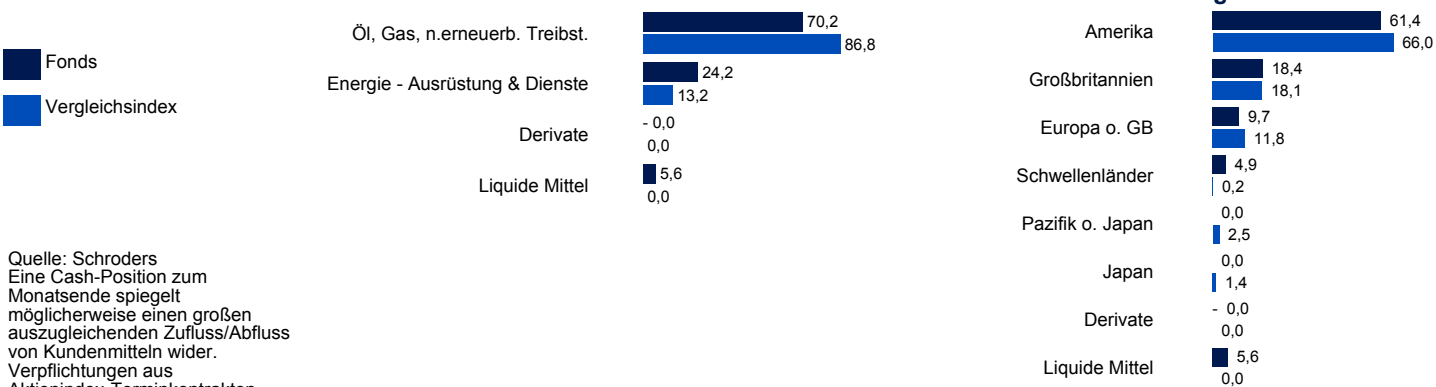
Die zehn größten Bestände in %

Bestände	Sektor	% NIW
1. Total	Öl, Gas, n.erneuerb. Treibst.	7,4
2. BG Group	Öl, Gas, n.erneuerb. Treibst.	5,8
3. ConocoPhillips	Öl, Gas, n.erneuerb. Treibst.	5,2
4. Suncor Energy	Öl, Gas, n.erneuerb. Treibst.	5,1
5. Halliburton	Energie - Ausrüstung & Dienste	4,2
6. Devon Energy	Öl, Gas, n.erneuerb. Treibst.	3,9
7. Marathon Oil	Öl, Gas, n.erneuerb. Treibst.	3,6
8. National Oilwell	Energie - Ausrüstung & Dienste	3,6
9. EOG Resources	Öl, Gas, n.erneuerb. Treibst.	3,5
10. Baker Hughes	Energie - Ausrüstung & Dienste	3,4

Übergewichtungen	in %	Untergewichtungen	in %	Aufteilung nach Marktkapitalisierung	in %
BG Group	3,2	Exxon Mobil	-13,9	<500 Mio.	2,9
TransAtlantic Petroleum	2,9	Royal Dutch Shell	-8,2	500 bis <1.000 Mio.	2,7
Halliburton	2,9	Chevron	-7,2	1.000 bis <2.000 Mio.	10,7
Suncor Energy	2,9	BP	-5,6	2.000 bis <5.000 Mio.	11,0
Wellstream Holdings	2,8	Schlumberger	-3,7	5.000 Mio. und mehr	72,6
				Nicht klassifiziert	0,0
				Gesamt	45,8

Angaben zu Über- und Untergewichtungen basieren auf den namentlich dargestellten Beteiligungen des Fonds.

Portfoliostruktur in %



Quelle: Schroders
Eine Cash-Position zum Monatsende spiegelt möglicherweise einen großen ausgleichenden Zufluss/Abfluss von Kundenmitteln wider. Verpflichtungen aus Aktienindex-Terminkontrakten, sofern vorhanden, werden von den liquiden Mitteln abgezogen.

Informationen

Schroder Investment Management (Luxembourg) S.A.

5, rue Höhenhof
1736 Senningerberg
Luxembourg

Tel.: (+352) 341 342 212
Fax: (+352) 341 342 342

Zu Ihrer Sicherheit werden alle Telefongespräche aufgezeichnet.

	Thesaurierend
Bloomberg	SCHGLAALX
Reuters	LU0256331488.LUF
ISIN	LU0256331488
Wertpapierkennnummer	A0J29E
Fondswährung	USD
Handelsschluss	Täglich (13:00 CET)
Jährliche Managementgebühr	1,50 %
Mindestanlagebetrag	EUR 1.000 oder USD 1.000 oder ihr Gegenwert in jeder anderen frei konvertierbaren Währung. Das Direktorium kann auf den Mindestzeichnungsbetrag verzichten.

Externe Daten sind Eigentum oder Lizenzobjekt des Datenlieferanten und dürfen ohne dessen Zustimmung nicht reproduziert, extrahiert oder zu anderen Zwecken genutzt bzw. weiterverarbeitet werden. Externe Daten werden ohne jegliche Garantien zur Verfügung gestellt. Der Datenlieferant und der Herausgeber des Dokuments haften in keiner Weise für externe Daten. Der Verkaufsprospekt bzw. www.schroders.com enthalten weitere Haftungsausschlüsse in Bezug auf externe Daten.

Dieser Teilfonds ist Bestandteil des Schroder International Selection Fund (die "Gesellschaft"), eines Umbrellafonds nach Luxemburger Recht. Verwaltet wird die Gesellschaft von Schroder Investment Management (Luxembourg) S.A. Dieses Dokument stellt kein Angebot und keine Aufforderung dar, Anteile an der Gesellschaft zu zeichnen. Keine Angabe in diesem Dokument sollte als Empfehlung ausgelegt werden. Die Zeichnung von Anteilen an der Gesellschaft kann nur auf der Grundlage des aktuellen Verkaufsprospekts und des letzten geprüften Jahresberichts (sowie des darauffolgenden ungeprüften Halbjahresberichts, sofern veröffentlicht) erfolgen. Weitere fondsspezifische Informationen können dem aktuellen Verkaufsprospekt entnommen werden. Exemplare des ausführlichen sowie der vereinfachten Verkaufsprospekte sind kostenlos und in Papierform bei der deutschen Zahl- und Informationsstelle (UBS Deutschland AG, Opfern Turm Bockenheimer Landstraße 2-4, 60306 Frankfurt am Main) sowie bei der weiteren Informationsstelle für die Bundesrepublik Deutschland (Schroder Investment Management GmbH, Taunustor 2 (Japan Center), D-60311 Frankfurt am Main) erhältlich. Investitionen in die Gesellschaft sind mit Risiken verbunden, die im Verkaufsprospekt ausführlicher beschrieben werden.

Diese Veröffentlichung wurde von Schroder Investment Management (Luxembourg) S.A., 5, rue Höhenhof, L-1736 Senningerberg, Luxembourg, herausgegeben. Handelsregister Luxemburg: B 37.799.