

AMUNDI FUNDS GLOBAL RESOURCES - C

September 2010

Managementstil

Über ein aktives und fundamentales Management strebt der Fonds langfristiges Kapitalwachstum durch Anlagen in Aktien von Unternehmen an, die in den Branchen Energie, Gold und Werkstoffe tätig sind. Innerhalb dieses globalen Anlageuniversums konzentriert sich das Anlageteam auf zwei Quellen der Mehrwerterzielung: auf die Länderallokation, um von der Vielfalt an Chancen zu profitieren, die sich innerhalb des globalen Universums bieten, und auf die Einzeltitelauswahl, um von Firmen mit dem überdurchschnittlichem Aufwärtspotenzial zu profitieren.

Referenzwert

Nicht an einer Benchmark orientierter Fonds

Indexvergleich

1- 100,0% MSCI THE WORLD INDEX

Fondsvolumen (in Millionen)

USD 81,28

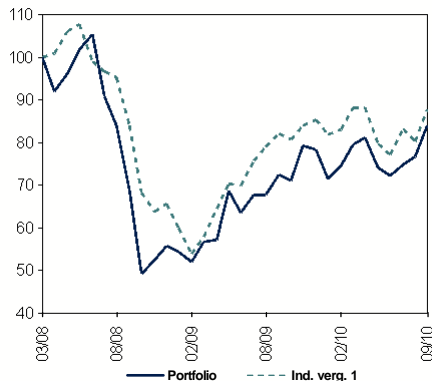
Nettoinventarwert

USD 83,88

Fondsinfos

Anteilsklasse	C
Auflegung des Fonds	06/03/08
Auflegung der Anteilsklasse	06/03/08
Referenzwährung	USD
Andere Zeichnungswährung (en)	EUR - USD
Mindestzeichnungsbetrag	1 Tausendstel Anteil
Ertragsverwendung	Classic
ISIN Code	(C)LU0347594136 (D)LU0347594219
Ausgabeaufschlag	4,50 % max
Rücknahmegebühr	Keine
Erfolgsabhängige Provision	Keine
Umschichtungsgebühr	1,00 % Maximum
Jährliche Verwaltungsgebühr	1,60 % -
Bewertung	Täglich
Zeichnung / Rücknahme	
- Orderschlusszeit: Handelstag T vor 14:00	
- Orderausführung:	zu unbekanntem Kurs
Reuters Code	LP65107529
Bloomberg Code	CAMGLCA
Veröffentlichung des Nettoinventarwerts	
-	
-	

INDIZIERTE WERTENTWICKLUNG



RISIKOINDIKATOREN

in gleitenden Jahren	1 Jahr	3 Jahre
Volatilität des Fonds	30,41 %	-

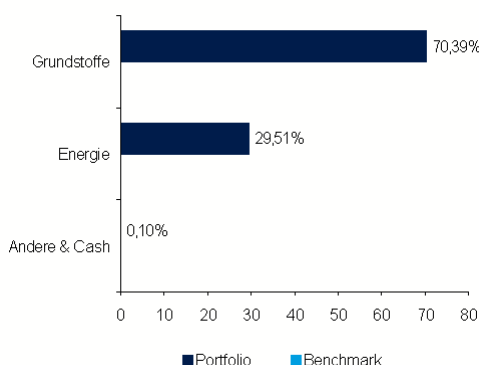
GLEITENDE WERTENTWICKLUNG

Seit dem	1 Monat	3 Monaten	6 Monaten	YTD	1 Jahr	3 Jahren	Seit dem
	31/08/10	30/06/10	31/03/10	31/12/09	30/09/09		06/03/08
Portfolio	9,35 %	16,23 %	5,66 %	7,13 %	15,98 %	-	-16,12 %
Ind. verg. 1	9,32 %	13,78 %	-0,64 %	2,58 %	6,76 %	-	-12,43 %

DIE GRÖSSTEN POSITIONEN IM PORTFOLIO (%)

Portfolio	Portfolio		
BARRICK GOLD CORP	5,72 %	OSISKO MINING CORP	3,22 %
NEWMONT MINING CORP	3,76 %	ROYAL DUTCH SHELL PLC	2,84 %
KINROSS GOLD CORP	3,33 %	PACIFIC RUBIALES ENERGY CORP	2,63 %
ELDORADO GOLD CORP	3,30 %	VALE SA	2,55 %
GOLDCORP INC	3,30 %	EQUINOX MINERALS LTD	2,49 %

BRANCHENAUFTEILUNG



MANAGEMENTKOMMENTAR

Die jüngsten Konjunkturdaten der Schwellenländer beruhigten die Marktteilnehmer, die eine harte Landung befürchteten. Die Diskrepanz zwischen der stark wachsenden Wirtschaft der Schwellenländer und dem schleppenden Wachstum in den Industrieländern wird immer größer. Dank der neuen Basel-III-Regeln legten sich die Sorgen über den Finanzsektor ein wenig, sodass ein bedeutendes Risiko für die Aktienmarktentwicklung ausgemerzt ist. Aktien profitieren nach wie vor von soliden mikroökonomischen Fundamentaldaten, insbesondere einem anziehenden Umsatzwachstum, gesunden Bilanzen und hohen Barbeständen, die die Fusions- und Übernahmeaktivität begünstigen. Die weltweiten Aktienmärkte verzeichneten im September eine spektakuläre Erholung. So erzielte der MSCI World mit einem Plus von über 9% den höchsten Monatsgewinn seit April 2009. Angeführt wurde die Kursrally von zyklischen Aktien. Die Fed ließ durchscheinen, dass sie zum Kauf weiterer Vermögenswerte bereit sei, um das Wachstum anzuregen. Die Aussicht auf eine neue Phase der quantitativen Lockerung führte zu einem kräftigen Rückgang des Dollars um mehr als 7%. Gold erklomm angesichts des schwachen Dollars neue Rekordstände und durchbrach die Marke von 1.300 USD. Dieser Trend wurde von der Absichtserklärung des südafrikanischen Goldproduzenten AngloGold gestützt, seine Nettobestände an Hedge-Positionen zu schließen. Daher kaufte das Unternehmen am Markt ungefähr 90 Tonnen Edelmetalle zu rund 1.300 USD/Unze, was maßgeblich zu der Kursrally bei Metallen beitrug. Goldaktien tendierten im Monatsverlauf allerdings mehr oder weniger seitwärts, nachdem sie im August starke Kuranstiege verzeichnet hatten. Basismetallen kam dieser positive Trend sehr zugute. Am besten entwickelte sich Kupfer mit einem Kursanstieg von 8% in USD. China begann im August wieder mit Einfuhren, nachdem das Land in den vergangenen drei Monaten nicht am Markt teilgenommen hatte.

GEOGRAFISCHE AUFTeilUNG

