

JB Commodity-USD

Anteilsklasse A / Wahrung USD

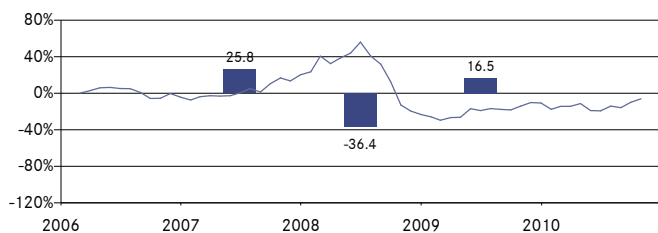
31.10.2010

Investment Fokus und Anlageeignung

Der Fonds investiert aktiv in den Rogers International Commodity Index® EnhancedSM TR, der Rohstoffe aus Energie, Land- und Viehwirtschaft sowie Edelmetalle und Industriemetalle erfasst. Ziel des Fonds ist es, eine langfristige berschussrendite gegenber dem Benchmark zu erzielen. Er eignet sich somit fr Investoren, die an dem attraktiven Entwicklungspotential der globalen Rohstoffmarkte teilhaben wollen und ber einen langerfristigen Anlagehorizont verfgen sowie eine mittlere bis hohe Risikotoleranz haben.

Fondsklassifizierung	Kernanlagen	Schwellenlander	Satelliten/Themen		
Investitionsrisiko	Tief	Moderat	Mittel	Hoch	Sehr hoch

Wertentwicklung in %



in %	YTD	1M	3M	6M	1J	3J p.a.	5J p.a.	10J p.a.	seit Start p.a.
Fonds	5.24	4.24	9.35	5.86	9.28	-7.01	n.a.	n.a.	-1.35
BM	8.37	4.46	10.26	7.71	13.42	-3.14	n.a.	n.a.	3.49

Benchmark: Bis 11.07.2008 Rogers International Commodity Index TR (USD)

Statistik

Volatilitat Fonds/Benchmark (%)	26.39 / 25.09 ¹	Tracking Error (%)	2.55 ¹
Information ratio/Sharpe ratio	-1.52 / -0.32 ¹	Korrelation	1.00 ¹
Alpha/Beta	-3.64 / 1.05 ¹		

¹ berechnet ber 3 Jahre

Kommentare

Marktrckblick

Die Rohstoffpreise legten in diesem Monat kraftig zu. Die Anlageklasse wurde hauptsachlich durch den Anstieg im Agrarsektor bestimmt. Die Preise fr Edelmetalle und Industriemetalle zogen jedoch ebenfalls an. Die Energiepreise sanken.

Performancebeitrage und Portfolioveranderungen

Aus relativer Sicht blieb der Fonds hinter dem Gesamtmarkt zurck, da wir nach der starken Rally im Agrarsektor eine Pause erwartet und die Agrarbergewichtung Anfang des Monats glattgestellt hatten. Zugleich verringerte die Index-Neugewichtung das Gesamt-Agrarengagement des Fonds, und infolge der Einfhrung von Swaps auf einzelne Rohstoffe wurden wichtige Allokationsanderungen reduziert. Nach der Verffentlichung deutlich unter den Erwartungen liegender Prognosen fr die Getreideernte 2010 war die neutrale Agrarallokation nicht mehr gerechtfertigt.

Aussichten und Strategie

Die Aussichten bleiben positiv. Die globale Konjunkturerholung erscheint robust, wahrend die Schwache des US-Dollars andauern drfte. Darber hinaus werden die Ungleichgewichte im Agrarsektor vorerst bestehen bleiben. Die Strategie des Fonds wird davon abhangen, ob zyklische Rohstoffe ein Umfeld realer Angebotsdefizite entwickeln knnen.

Wichtige rechtliche Hinweise

Quellen: Datastream, Bloomberg, Lipper, Swiss & Global. Die vergangene Performance ist kein Indikator fr die laufende oder knftige Wertentwicklung. Die Performancewerte sind ohne die bei Ausgabe und Rcknahme von Anteilen anfallenden Kommissionen und Kosten gerechnet. Bitte beachten Sie die wichtigen rechtlichen Hinweise auf der letzten Seite dieses Dokuments.

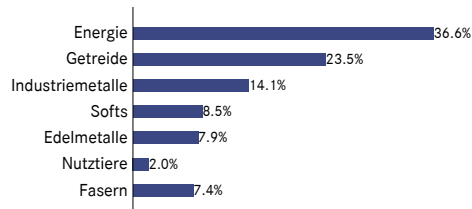
Grunddaten

Anteilspreis	USD 83.57
Fondsvermgen	USD 74.38 Mio.
Basiswahrung	USD
Anteilsklasse	A (ausschttend)
Wertpapiernummer ISIN	LU0244 125554
Valorennummer CH	2356756
Invest. Advisor	Swiss & Global Asset Management
Rechtliche Struktur	SICAV nach Luxemburger Recht
Aktiviert seit	28.02.2006
Domizil	Luxemburg
Benchmark	RICI® EnhancedSM TR
Letzte Ausschttung	USD 2.65 (17.11.2009)
Total expense ratio	1.97%
Management Fee	1.30%
EU Zinsbesteuerung	auf Ausschttung: ja auf Rcknahme: ja
Registriert in	AT CH DE LI LU SE

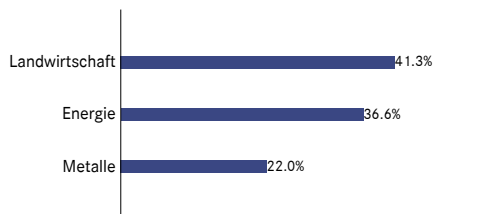
Grsste Positionen

Titel	Land	%
Crude Oil	US	15.73
Brent Crude	GB	12.12
Natural Gas	US	8.58
Corn	US	8.24
Cotton	US	7.87
Wheat	US	7.37
Copper	GB	6.69
Heating Oil	US	4.82
RBOB Gasoline	US	4.79
Coffee	US	4.72
Total		80.93

Aufteilung nach Rohstoff-Gruppe



Aufteilung nach Rohstoff-Sektor



Bei Jim Rogers, James Beeland Rogers, Jr., Rogers, Rogers International Commodity Index, RICI und RICI Enhanced handelt es sich um Handelsmarken, Dienstleistungsmarken und/oder eingetragene Marken von Beeland Interests, Inc., die nur nach vorheriger Genehmigung verwendet werden drfen. Beeland Interests, Inc. befindet sich im Besitz und unter der Leitung von James Beeland Rogers, Jr. Der Name und das Logo von Jim Rogers/James Beeland Rogers, Jr. sind Handelsmarken und Dienstleistungsmarken von James Beeland Rogers, Jr. und drfen nur nach vorheriger Genehmigung verwendet werden.

Der JB Commodity USD wird in den USA weder jetzt noch in Zukunft US-amerikanischen Staatsbrgern gemass Definition des US-amerikanischen Wertpapiergesetzes oder Personen, die fr Rechnung von US-amerikanischen Staatsbrgern handeln, zum Kauf angeboten oder verkauft. Jeder Kufer des JB Commodity USD hat zu bestatigen, dass er kein US-amerikanischer Staatsbrger ist, dass er den JB Commodity USD nicht in den USA entgegennimmt und dass er den JB Commodity USD nicht zugunsten eines US-amerikanischen Staatsbrgers erwirbt.

Wichtige rechtliche Hinweise

Die Angaben in diesen Unterlagen gelten nicht als Angebot oder Anlageberatung. Sie dienen lediglich Informationszwecken. Für die Richtigkeit und Vollständigkeit des Inhalts wird keine Haftung oder Gewähr übernommen. Empfehlungen und Meinungen zu Fonds, Teilfonds oder Anteilsklassen, Märkten, zur generellen Marktentwicklung oder anderer Art sind die subjektive Ansicht der Verfasser und sind für Swiss & Global nicht verpflichtend. Unternehmen der GAM Holding AG oder ihre Mitarbeiter können von Zeit zu Zeit Anteile von einem oder mehreren in diesem Dokument erwähnten Fonds halten. Die Umsetzung von in diesen Unterlagen enthaltenen Fondsempfehlungen liegt immer in der alleinigen Verantwortung des Finanzmittlers bzw. des Anlegers. Anlagen sollen erst nach der gründlichen Lektüre der aktuellen Versionen des Rechtsprospekts und/oder des Fondsreglements, des Kurzprospekts (vereinfachter Prospekt), der Satzungen, des Jahres- und Halbjahresberichts sowie nach einer Beratung durch einen unabhängigen Finanz- und Steuerspezialisten getätigt werden. Die erwähnten Dokumente erhalten Sie kostenlos unter Tel. +41 58 426 6000 oder bei den unten angegebenen Adressen.

Der Wert und die Rendite der Anteile können sinken oder steigen. Sie werden durch die Marktvolatilität sowie durch Wechselkursschwankungen beeinflusst. Die vergangene Performance ist kein Indikator für die laufende oder künftige Wertentwicklung. Die Performancewerte sind ohne die bei Ausgabe und Rücknahme von Anteilen anfallenden Kommissionen und Kosten gerechnet. Die Aufteilung nach Branchen, Ländern und Währungen sowie ggf. angegebene Benchmarks können sich jederzeit im Rahmen der im Rechtsprospekt festgelegten Anlagepolitik ändern.

Julius Bär Anlagefonds nach Schweizer Recht (Effektenfonds oder übrige Fonds) sind nur in der Schweiz zum öffentlichen Anbieten und Vertrieb zugelassen.

Julius Bär Anlagefonds mit Domizil Luxemburg sind grundsätzlich zum öffentlichen Vertrieb in Luxemburg, der Schweiz, Deutschland, Österreich, Spanien, Italien, Grossbritannien und den Niederlanden registriert. Allerdings kann aufgrund der verschiedenen nationalen Registrierungsverfahren keine Garantie abgegeben werden, dass jeder Fonds, Teilfonds oder jede Aktienklasse zur gleichen Zeit in jedem dieser Länder registriert ist oder registriert werden wird. Namentlich die Dachfonds sind nur in einzelnen Ländern registriert. Eine aktuelle Registrierungsliste finden Sie auf www.jbfundnet.com. Bitte beachten Sie auch die nachfolgenden länderspezifischen Besonderheiten. In Ländern, in denen ein Fonds, Teilfonds oder eine Anteilsklasse nicht zum öffentlichen Anbieten und Vertrieb registriert ist, ist der Verkauf von Anteilen nur im Rahmen von Privatplatzierungen bzw. im institutionellen Bereich und unter Beachtung der anwendbaren lokalen Gesetzgebung möglich. Namentlich sind die Julius Bär Fonds nicht in den Vereinigten Staaten und ihren abhängigen Territorien registriert und dürfen daher dort weder angeboten noch verkauft werden.

SCHWEIZ: EU-harmonisierte Julius Bär Anlagefonds nach Luxemburger Recht sind in der Schweiz zum öffentlichen Anbieten und Vertrieben zugelassen. Vertreter: Swiss & Global Asset Management Ltd., Hohlstrasse 602, Postfach, CH-8010 Zürich. Zahlstelle: Bank Julius Bär & Co. AG, Bahnhofstrasse 36, Postfach, CH-8010 Zürich. Julius Bär Anlagefonds nach Schweizer Recht (Effektenfonds oder übrige Fonds) sind nur in der Schweiz zum öffentlichen Anbieten und Vertrieb zugelassen. Fondsleitung: Swiss & Global Asset Management Ltd., Zürich. Depotbank: Bank Julius Bär & Co. AG, Zürich, oder RBC Dexia Investor Services Bank S.A., Esch-sur-Alzette, Zweigniederlassung Zürich, Badenerstrasse 567, CH-8048 Zürich.

DEUTSCHLAND: EU-harmonisierte Julius Bär Anlagefonds nach Luxemburger Recht sind in Deutschland zum öffentlichen Vertrieb berechtigt. Zahl- und Informationsstelle (Julius Baer Multibond, Julius Baer Multistock, Julius Baer Multicash, Julius Baer Multicooperation, Julius Baer Multipartner, Julius Baer Multirange, Julius Baer Multiinvest, Julius Baer Special Funds und Julius Baer Strategy Fund) : Bank Julius Bär Europe AG, An der Welle 1, Postfach, D-60062 Frankfurt/Main. ahlstelle (Hyposwiss (Lux) Fund): DekaBank, Deutsche Girozentrale, Hahnstrasse 55, D-60528 Frankfurt/Main. Informationsstelle (Hyposwiss (Lux) Fund): Swiss & Global Asset Management Kapital AG, Tausananlage 15, D-60325 Frankfurt/Main.

ÖSTERREICH: EU-harmonisierte Julius Bär Anlagefonds nach Luxemburger Recht sind in Österreich zum öffentlichen Vertrieb berechtigt. Zahl- und Informationsstelle: Erste Bank der oesterreichischen Sparkassen AG, Graben 21, A-1010 Wien.

SPANIEN: Folgende SICAV nach Luxemburger Recht sind im Register der CNMV für ausländische, in Spanien vertriebene Kollektivanlageinstrumente eingetragen: Julius Baer Multibond (Registrierungs-Nr. 200); Julius Baer Multicash (Nr. 201); Julius Baer Multistock (Nr. 202) und Julius Baer Multicooperation (Nr. 298) und Julius Baer Multipartner (Nr. 421).

REGION ASIEN-PAZIFIK: Die in diesem Dokument erwähnten Fonds sind nicht für den öffentlichen Verkauf in der Region Asien-Pazifik zugelassen oder registriert. Daher darf in dieser Region kein öffentliches Marketing betrieben werden. In Hongkong ist das Dokument ausschliesslich auf professionelle Investoren (gemäss der Definition in der Securities and Futures Ordinance (Cap. 571)) beschränkt. In Singapur dürfen Anteile des Fonds keinen Privatanlegern angeboten werden. Dieses Dokument ist kein Prospekt gemäss dem Securities and Futures Act (§ 289) von Singapur («SFA»). Demgemäss kommt die gesetzliche Haftung unter dem SFA bezüglich den Inhalten von Prospekten nicht zur Anwendung. Dieses Dokument darf in Singapur nicht an Personen verteilt oder weitergegeben werden, bei denen es sich nicht um (i) institutionelle Investoren gemäss Abschnitt 304 des SFA bzw. (ii) um relevante Personen oder Personen gemäss Abschnitt 305(2) handelt und dies im Einklang mit den in Abschnitt 305 des SFA festgelegten Bedingungen geschieht, bzw. dies (iii) anderweitig unter Einhaltung der Bedingungen einer anderen geltenden Bestimmung des SFA erfolgt. In anderen Ländern der Region Asien-Pazifik ist dieses Dokument nur zur Weitergabe an professionelle, institutionelle bzw. qualifizierte Anleger (je nach der Definition im Rechtsgebiet des Lesers) bestimmt.

GROSSBRITANNIEN: Julius Baer Multistock und Julius Baer Multibond sind anerkannte Organismen für gemeinsame Anlagen gemäss § 264 des britischen Finanzdienstleistungsgesetzes (Financial Services and Markets Act) von 2000. Potenzielle Anleger in Grossbritannien werden darauf hingewiesen, dass der Anlegerschutz im Rahmen des Financial Services Compensation Scheme nicht für Anlagen in diese Fonds gilt. Julius Baer Multistock und Julius Baer Multibond sind Umbrellafonds mit Haftungstrennung zwischen den Teilfonds. Die Anteile an Julius Baer Multistock und Julius Baer Multibond sind in Ländern oder Rechtsgebieten, in denen ihr Verkauf verboten ist, nicht erhältlich. Anleger sollten, bevor sie eine Entscheidung zur Kapitalanlage treffen, den Verkaufsprospekt lesen. Kopien der jeweiligen Verkaufsprospekte und Jahres- bzw. Halbjahresberichte sind bei Swiss & Global Asset Management (Luxembourg) SA UK Branch, 12 St James's Place, London SW1A 1NX erhältlich. Diese Gesellschaft ist von der Financial Services Authority zugelassen und wird von ihr überwacht.

BELGIEN: Unter dem in dieser Broschüre verwendeten Wort „Fonds“ ist eine SICAV, ein Teilfonds einer SICAV oder ein vertraglicher Anlagefonds zu verstehen. Die Anleger tragen die üblichen Börsentaxen und Kommissionen. Die Börsensteuer beläuft sich auf 0,5%, sowohl bei der Rücknahme als auch bei der Umwandlung von Kapitalisierungsaktien (mit maximal EUR 750 pro Transaktion). Der von den Händlern berechnete Ausgabeaufschlag liegt für die Teilfonds der SICAV Julius Baer Multistock und Julius Baer Multipartner bei maximal 5% und für die Teilfonds der SICAV Julius Baer Multibond bei maximal 3%. Die tatsächlich erhobenen Taxen müssen stets den im Prospekt erläuterten Bestimmungen entsprechen. Der Prospekt und sein Anhang für Belgien, der vereinfachte Prospekt, der Jahresbericht und der letzte Halbjahresbericht von Julius Baer Multistock, Julius Baer Multibond und Julius Baer Multipartner stehen der Öffentlichkeit am Sitz des Unternehmens in Luxemburg, am Hauptsitz von RBC Dexia Investor Services Belgium, Place Rogier 11, 1210 Brüssel, die für die Finanzdienstleistungen in Belgien zuständig ist, sowie an den Schaltern der Niederlassung der Dexia Bank Belgium am Boulevard Pacheco 44 in 1000 Brüssel kostenlos zur Verfügung.

SCHWEDEN: Die folgenden EU-harmonisierten Julius Bär Anlagefonds nach Luxemburger Recht sind ganz oder teilweise für den öffentlichen Vertrieb zugelassen: Julius Baer Multibond, Julius Baer Multicooperation, Julius Baer Multipartner und Julius Baer Multistock. Zahlstelle: MFEX Mutual Funds Exchange AB, Linnégatan 9-11, SE-114 47 Stockholm.

FRANKREICH: Der Prospekt und sein Anhang für Frankreich, der vereinfachte Prospekt, der Jahresbericht und der letzte Halbjahresbericht von Julius Baer Multistock, Julius Baer Multibond, Julius Baer Multicash und Julius Baer Multipartner stehen der Öffentlichkeit am Sitz des Unternehmens in Luxemburg sowie am Hauptsitz der Zahlstelle in Frankreich kostenlos zur Verfügung. Für die SICAV Julius Baer Multistock, Julius Baer Multibond und Julius Baer Multicash ist das die CACEIS Bank, mit Unternehmenssitz in der 1-3, Place Valhubert – 75013 Paris, und für die SICAV Julius Baer Multipartner die Banque Robeco, mit Unternehmenssitz am 21, Boulevard de la Madeleine – 75039 Paris Cedex 01. Die Anleger werden gebeten, sich im Prospekt der SICAV genauer über die verschiedenen Risiken zu informieren, die sie eingehen.

Der globale Branchenklassifizierungsstandard (Global Industry Classification Standard, kurz «GICS») wurde von MSCI Inc. («MSCI») und Standard & Poor's, einer Division von The McGraw-Hill Companies, Inc. («S&P») entwickelt, ist exklusives Eigentum sowie Dienstleistungszeichen dieser Unternehmen und darf von [Lizenznehmer] im Rahmen einer Nutzungslizenz verwendet werden. Weder MSCI noch S&P noch an der Erstellung oder Zusammenstellung des GICS oder irgendwelcher GICS-Klassifikationen beteiligte Dritte geben irgendwelche ausdrücklichen oder stillschweigenden Garantien oder Zusicherungen im Hinblick auf den Standard oder die Klassifikationen (oder die durch deren Nutzung erzielten Ergebnisse) ab, und alle diese Parteien schliessen hiermit alle Gewährleistungen für die Originalität, Richtigkeit, Vollständigkeit, Marktgängigkeit und Eignung des Standards bzw. der Klassifikationen für einen bestimmten Zweck ausdrücklich aus. Ohne Einschränkung des Vorstehenden übernehmen MSCI, S&P, ihre verbundenen Unternehmen oder an der Erstellung oder Zusammenstellung des GICS oder irgendwelcher GICS-Klassifikationen beteiligte Dritte keinerlei Haftung für irgendwelche direkten, indirekten oder besonderen Schäden, Schadenersatzverpflichtungen, daraus resultierende oder sonstige Schäden (einschliesslich von Gewinnausfällen), selbst wenn sie auf die Möglichkeit solcher Schäden hingewiesen wurden.

Copyright © 2010 Swiss & Global Asset Management AG – alle Rechte vorbehalten