

Fondsdaten

Anlagepolitik

DWS Invest Commodity Plus versucht durch Anlagen an den Rohstoff- und Warenterminbörsen sowie durch Investments in Rohstoff(sub)-Indizes an der Rohstoffpreis-Entwicklung zu partizipieren. Die Implementierung der Rohstoff-Anlageideen erfolgt durch Forward- und Future-Rohstoffkontrakte. Darüber hinaus können Aktien aus dem Energie- und Rohstoffbereich dem Portfolio beigemischt werden.

Kommentar des Fondsmanagements

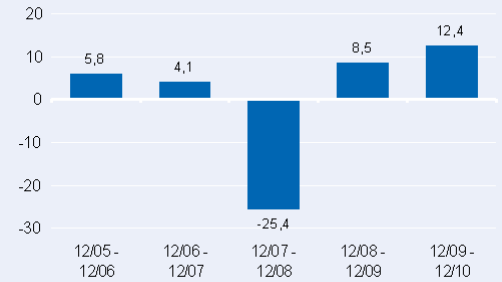
Die Rohstoffmärkte haben den Dezember positiv beendet. Der Leitindex DJUBSTR erzielte eine Performance von 7,01% in € (8,85% in USD). Die Entwicklung der einzelnen Sektoren verlief dabei sehr heterogen: Energie 4,6%, Industriemetalle 9,01%, Edelmetalle 1,76%, Agrarrohstoffe 11,27% und Lebend Rind 0,28%. Der DWS Invest Commodity Plus erzielte eine Rendite von 6,4%.

Fondsmanager

Pierre Martin
(DWS Investment GmbH)

Wertentwicklung

Wertentwicklung - Anteilsklasse LC(EUR) (in %)



■ Fonds

Berechnung der Wertentwicklung nach BVI-Methode, d.h. ohne Berücksichtigung des Ausgabeaufschlages. Individuelle Kosten wie beispielsweise Gebühren, Provisionen und andere Entgelte sind in der Darstellung nicht berücksichtigt und würden sich bei Berücksichtigung negativ auf die Wertentwicklung auswirken. Wertentwicklungen in der Vergangenheit sind kein verlässlicher Indikator für die zukünftige Wertentwicklung.

Wertentwicklung kumuliert (in %) - Anteilsklasse LC(EUR)

	1 M	1 J	3 J	5 J	seit Aufl.	KJ	3J Ø	5J Ø	2007	2008	2009	2010
EUR	6,4	12,4	-9,0	0,3	2,2	12,4	-3,1	0,1	4,1	-25,4	8,5	12,4

Kennzahlen (3 Jahre) - Anteilsklasse LC(EUR)

Volatilität	19,19%	Maximum Drawdown	-40,09%	VaR (99%/10 Tage)	30.11.10	4,22%
Sharpe-Ratio	-0,26	Information Ratio	--	Korrelationskoeffizient		--
Alpha	--	Beta-Faktor	--	Tracking Error		--

Portfolio-Struktur

Fondsstruktur (in % des Wertpapiervermögens)	Fonds (Anlagesegmente) (in %)
Energie 40,42	Rohstoffe 91,43
Agrarrohstoffe 23,62	Aktien 5,00
Industriemetalle 15,21	Bar und Sonstiges 3,57
Edelmetalle 9,73	
Vieh 2,45	

Portfolio-Struktur

S&P Goldman Sachs Commodity Index (in %)			Dow Jones-UBS Commodity Index (in %)		
Energie		70,30	Energie		32,48
Agrarrohstoffe		13,72	Agrarrohstoffe		28,64
Industriemetalle		8,35	Industriemetalle		16,99
Vieh		4,52	Edelmetalle		15,00
Edelmetalle		3,11	Vieh		6,88

Wertentwicklung kumuliert (in %)

	1 M	1 J	3 J	5 J	seit Aufl.	KJ	3J Ø	5J Ø	2007	2008	2009	2010
LC(EUR)	6,4	12,4	-9,0	0,3	2,2	12,4	-3,1	0,1	4,1	-25,4	8,5	12,4
FC(EUR)	6,4	13,1	-7,2	3,6	6,1	13,1	-2,5	0,7	4,8	-25,0	9,4	13,1
A2(USD)	8,8	4,8	-17,5	--	-1,5	4,8	-6,2	--	4,3	-25,6	8,1	13,5
E2(USD)	8,8	5,6	-11,4	--	6,4	5,6	-4,0	--	4,9	-25,1	14,5	14,4

Allgemeine Fondsdaten

Investmentgesellschaft	DWS Invest SICAV	Fondswährung	EUR	Auflegungsdatum	29.03.2005
Verwaltungsgesellschaft	DWS Investment S.A.	Fondsvermögen	158,3 Mio. EUR	Geschäftsjahresende	31.12.2010
Managementlokation	Deutschland			DWS Risikoklasse	4

Anteilsklasse

Anteils-klasse	Whg.	ISIN	WKN	Ertragsverwendung	Ausgabeaufschlag ¹ bis zu	Ausgabepreis	Rücknahmepreis	Zwischengewinn	Verwaltungsvergütung	Gesamtkostenquote 31.12.2009	zzgl. erfolgsbez. Vergütung	Mindestanlage
LC	EUR	LU0210303920	A0D P7W	Thesaurierung	4,00%	106,49	102,23	2,97	1,20%	1,43%	--	--
FC	EUR	LU0210304142	A0D P7Y	Thesaurierung	0,00%	106,10	106,10	3,95	0,65%	0,79%	--	400.000
A2	USD	LU0273166545	DWS OCL	Thesaurierung	5,00%	103,68	98,50	2,86	1,20%	1,43%	--	--
E2	USD	LU0273178987	DWS OCM	Thesaurierung	0,00%	106,37	106,37	3,54	0,65%	0,81%	--	400.000

Adresse

DWS Investment GmbH

Mainzer Landstraße 178-190
 60327 Frankfurt am Main
 Tel.: +49 (0)1803 - 10 11 10 11*
 Fax: +49 (0)1803 - 10 11 10 50*
 Internet: www.dws.de
 E-Mail: info@dws.de
 *0,09 EUR/Min. aus dem dt. Festnetz (ggf. abweichender Mobilfunktarif)

Hinweis

1 Bezogen auf den Bruttoanlagebetrag. Bis zu 5% bezogen auf den Bruttoanlagebetrag entspricht bis zu ca. 5,26% bezogen auf den Nettoanlagebetrag. Bis zu 4% bezogen auf den Bruttoanlagebetrag entspricht bis zu ca. 4,17% bezogen auf den Nettoanlagebetrag. Bis zu 3% bezogen auf den Bruttoanlagebetrag entspricht bis zu ca. 3,09% bezogen auf den Nettoanlagebetrag. Bis zu 2% bezogen auf den Bruttoanlagebetrag entspricht bis zu ca. 2,04% bezogen auf den Nettoanlagebetrag. Bis zu 1,5% bezogen auf den Bruttoanlagebetrag entspricht bis zu ca. 1,52% bezogen auf den Nettoanlagebetrag.

Das Sondervermögen weist aufgrund seiner Zusammensetzung/der von dem Fondsmanagement verwendeten Techniken eine deutlich erhöhte Volatilität auf, d.h., die Anteilspreise können auch innerhalb kurzer Zeiträume erheblichen Schwankungen nach unten oder nach oben unterworfen sein.

Zahlen vorbehaltlich Prüfung durch Wirtschaftsprüfer zu Berichtsterminen. Den Verkaufsprospekt erhalten Sie von Ihrem Finanzberater oder der DWS. Der Verkaufsprospekt enthält ausführliche Risikohinweise. Die in dieser Einschätzung zum Ausdruck gebrachten Ausführungen können sich jederzeit ohne vorherige Ankündigung ändern. Die Ausführungen gehen von unserer Beurteilung der gegenwärtigen Rechts- und Steuerlage aus.

Chancen

- Aktienfonds: Markt-, branchen- und unternehmensbedingte Kurssteigerungen
- Rentenfonds: Renditerückgang bzw. Kurssteigerungen auf den Rentenmärkten und / oder Rückgang der Renditeaufschläge bei höher verzinslichen Wertpapieren
- Ggfs. Wechselkursgewinne

Risiken

- Aktienfonds: Markt-, branchen- und unternehmensbedingte Kursrückgänge
- Rentenfonds: Renditeanstieg bzw. Kursverluste auf den Rentenmärkten und/oder Erhöhung der Renditeaufschläge bei höher verzinslichen Papieren
- Immobilienfonds: In außergewöhnlichen Umständen besteht im Einzelfall ein Liquiditätsrisiko. Fondsanteile können nicht immer zum gewünschten Zeitpunkt verkauft werden. Hierdurch entsteht das Risiko für den Anleger, dass er über einen gewissen Zeitraum nicht über sein im jeweiligen Fonds gebundenes Kapital verfügen kann.
- Länderrisiko, Emittenten-, Kontrahentenbonitäts- und Ausfallrisiko
- Ggfs. Einsatz derivativer Finanzinstrumente
- Ggfs. Wechselkursrisiken
- Der Anteilswert kann jederzeit unter den Kaufpreis fallen, zu dem der Kunde den Anteil erworben hat.

Bitte beachten Sie, dass sich Informationen von Morningstar, FERI und Lipper Leaders auf den Vormonat beziehen.

Morningstar Gesamtrating TM

© [2010] Morningstar Inc. Alle Rechte vorbehalten. Die hierin enthaltenen Informationen (1) sind für Morningstar und/oder ihre Inhalte-Anbieter urheberrechtlich geschützt; (2) dürfen nicht vervielfältigt oder verbreitet werden; und (3) deren Richtigkeit, Vollständigkeit oder Aktualität wird nicht garantiert. Weder Morningstar noch deren Inhalte-Anbieter sind verantwortlich für etwaige Schäden oder Verluste, die aus der Verwendung dieser Informationen entstehen. Die Wertentwicklungen in der Vergangenheit sind keine Garantie für zukünftige Ergebnisse.

Lipper Leaders

© 2010 Lipper - a Reuters Company . Alle Rechte vorbehalten. Es ist verboten, Lipper Daten ohne schriftliche Genehmigung von Lipper zu kopieren, veröffentlichen, weiterzugeben oder in anderer Weise zu verarbeiten. Weder Lipper, noch ein anderes Mitglied der Reuters Gruppe oder deren Datenlieferanten haften für fehlerhafte oder verspätete Datenlieferungen und die Folgen die daraus entstehen können. Die Berechnung der Wertentwicklungen durch Lipper erfolgt auf Basis der zum Zeitpunkt der Berechnung vorhandenen Daten und muss somit nicht alle Fonds beinhalten, die von Lipper beobachtet werden. Die Darstellung von Wertentwicklungsdaten ist keine Empfehlung für den Kauf oder Verkauf eines Fonds oder eine Investmentempfehlung für ein bestimmtes Marktsegment. Lipper analysiert die Wertentwicklung von Fonds in der Vergangenheit. Die in der Vergangenheit erzielten Ergebnisse sind keine Garantie für die zukünftige Entwicklung eines Investmentfonds. Lipper und das Lipper Logo sind eingetragene Warenzeichen der Reuter S.A..

Lipper Leaders Rankingkriterien - Ratings von 1 (niedrig) bis 5 (hoch)

Erste Ziffer = Gesamtertrag; zweite Ziffer = konsistenter Ertrag; dritte Ziffer = Kapitalerhalt; vierte Ziffer = Kosten

Allgemeiner Hinweis

Die in diesem Dokument enthaltenen Angaben stellen keine Anlageberatung dar, sondern geben lediglich eine zusammenfassende Kurzdarstellung wesentlicher Merkmale des Fonds. Die vollständigen Angaben zum Fonds sind dem vereinfachten bzw. vollständigen Verkaufsprospekt, ergänzt durch den jeweiligen letzten geprüften Jahresbericht und den jeweiligen Halbjahresbericht, falls ein solcher jüngeren Datums als der letzte Jahresbericht vorliegt, zu entnehmen. Diese Unterlagen stellen die allein verbindliche Grundlage des Kaufs dar. Sie sind in elektronischer oder gedruckter Form kostenlos bei Ihrem Berater, der DWS Investment GmbH, Mainzer Landstraße 178-190, D 60327 Frankfurt am Main und, sofern es sich um Luxemburger Fonds handelt, bei der DWS Investment S.A., 2, Boulevard Konrad Adenauer, L-1115 Luxemburg erhältlich.

Alle Meinungsäußerungen geben die aktuelle Einschätzung von DWS Investments wieder, die ohne vorherige Ankündigung geändert werden kann. Soweit die in diesem Dokument enthaltenen Daten von Dritten stammen, übernimmt DWS Investments für die Richtigkeit, Vollständigkeit und Angemessenheit dieser Daten keine Gewähr, auch wenn DWS Investments nur solche Daten verwendet, die sie als zuverlässig erachtet.

Berechnung der Wertentwicklung nach BVI-Methode, d.h. ohne Berücksichtigung des Ausgabeaufschlages. Individuelle Kosten wie beispielsweise Gebühren, Provisionen und andere Entgelte sind in der Darstellung nicht berücksichtigt und würden sich bei Berücksichtigung negativ auf die Wertentwicklung auswirken. Wertentwicklungen der Vergangenheit sind kein verlässlicher Indikator für die künftige Wertentwicklung.

Nähere steuerliche Informationen enthält der vollständige Verkaufsprospekt.

Die ausgegebenen Anteile dieses Fonds dürfen nur in solchen Rechtsordnungen zum Kauf angeboten oder verkauft werden, in denen ein solches Angebot oder ein solcher Verkauf zulässig ist. So dürfen die Anteile dieses Fonds weder innerhalb der USA noch an oder für Rechnung von US-Staatsbürgern oder in den USA ansässigen US-Personen zum Kauf angeboten oder an diese verkauft werden.

Dieses Dokument und die in ihm enthaltenen Informationen dürfen nicht in den USA verbreitet werden. Die Verbreitung und Veröffentlichung dieses Dokumentes sowie das Angebot oder ein Verkauf der Anteile können auch in anderen Rechtsordnungen Beschränkungen unterworfen sein.