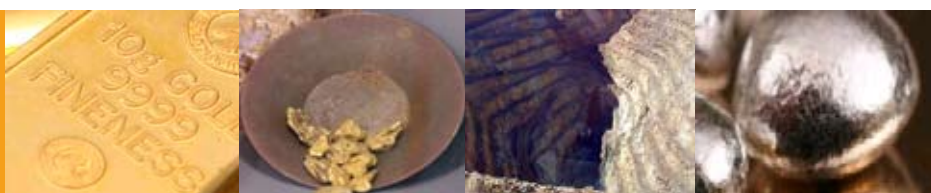




Precious Metal Fund
Monatsbericht Dezember 2010



Rendite (USD) bis 31. Dezember 2010	1 Monat	2 Monate	3 Monate	6 Monate	12 Monate	3 Jahre	5 Jahre	Seit Auflage	CAGR
Craton Capital Precious Metal Fund	8.3%	23.3%	30.6%	63.6%	74.8%	65.3%	186.0%	284.1%	20.8%
FT Gold Mines Index (All Mines)	4.7%	5.6%	7.4%	16.2%	29.0%	34.0%	82.7%	133.5%	12.6%

Quelle: Craton Capital; Bloomberg

Kommentar

Mit einem starken Dezember endete ein für den Fonds sowie für Edelmetalle und zahlreiche andere Rohstoffe bemerkenswertes Jahr. Der Craton Capital Precious Metal Funds erzielte im Dezember einen Ertrag von 8,3% und übertraf damit seine Benchmark (4,7%). Die Jahresrendite betrug 74,8%, während die Benchmark 29,0% verzeichnete.

Im vergangenen Jahr profitierten Goldpreis und Goldaktien von diversen Leitthemen, die in ihrer Mehrheit ihre Relevanz auch zukünftig weiter beibehalten werden und den Goldpreis auf Jahre hinaus unterstützen dürften. Seit Jahresbeginn dominieren tiefgreifende Sorgen über die Staatsverschuldung innerhalb der EU sowie über das Solvenzrisiko einiger EU-Mitgliedsstaaten. Die Wirkung dieser für den Goldpreis positiven Problematik wurde durch die Aufwertung des US-Dollar zum Teil neutralisiert, denn der Status des Euro als Alternative zur US-Währung schwächte sich ab. Trotz der Schuldenkrise stieg der Risikoappetit der Anleger wieder an was für Aktienanlagen generell positiv ist.

Gold Fields Mineral Services meldete eine hohe Investment-Nachfrage nach Gold und trotz höherer Preise auch eine Erholung der Nachfrage seitens der Schmuckindustrie. Zudem profitierte der Goldpreis von Käufen der Zentralbanken aus den Schwellenländern, einer zweiten Runde der quantitativen Lockerung der Geldpolitik in den USA und Besorgnis über „Competitive Currency Devaluation“, einer bewussten Abwertung der eigenen Heimatwährung zur Stärkung der Exportindustrie. Auch geopolitische Risiken, wie die Spannungen zwischen Nord- und Südkorea, trieben den Goldpreis in die Höhe.

Diese Faktoren dürften auch 2011 und darüber hinaus ihre Wirkung entfalten und den Preis weiter steigen lassen.

Im 3. Quartal gab es wieder vermehrt Übernahmen und Zusammenschlüsse innerhalb des Edelmetallsektors. Einige milliardenschwere sowie mehrere kleinere Transaktionen fanden statt, wodurch der Marktfokus auf die günstigen Bewertungen zahlreicher Goldunternehmen gerichtet wurde. Die Schwierigkeiten und der zeitliche Aufwand bei der Entdeckung und Entwicklung größerer neuer Goldvorkommen unterstützen unserer Einschätzung nach weiterhin die Bewertungen kleiner Goldunternehmen mit Projekten von hoher Qualität.

Wir suchen nach unterbewerteten Aktien, bei denen nachweislich Katalysatoren für eine Neubewertung bestehen, was zu der guten Wertentwicklung beitrug. Steigende Edelmetallpreise und eine Erholung der Aktienbewertungen kamen unterstützend hinzu. Im kommenden Jahr erwarten wir weitere profitable Anlagechancen. Dafür spricht auch unser positiver Ausblick für Gold und alle anderen Edelmetalle.



Fondsdaten

Anlageziel: Outperformance des FT Gold Mines (AllMines) Index.

Managementgesellschaft: LLB Fund Services Aktiengesellschaft, Liechtenstein

Anlageschwerpunkt: Der Craton Capital Precious Metal Fund eröffnet dem Investor die Möglichkeit in Unternehmen zu investieren, die weltweit in der Förderung und dem Abbau von Edelmetallen (Gold, Silber, Platin) und Diamanten tätig sind.

Registriert in: Deutschland, Großbritannien, Liechtenstein, Österreich, Schweiz, Singapur (für "professionelle" Anleger)

Währung: USD

Verwaltungsgebühr: 1.5% p.a.

Performancegebühr: 10 % der Outperformance bzgl. der Benchmark.

Rechtlicher Typ: Anlagefonds nach liechtensteinischem Recht mit UCITS III Status

Zeichnung der Aufträge (Kauf und Verkauf): Täglich, bis 15.00 Uhr

Gründungsdatum: 14. November 2003

Bloombergticker: CRMETAL LE Equity

Reuters: 1674268X.CHE

ISIN: LI0016742681

ISIN: (UK B Units) LI0021279844 (Distributor Status)

WKN: 964907

Index: FT Gold Mines (All Mines) Index (Bloomberg: FTMIGMI Index)

Verwaltetes Vermögen: USD 301.94m

Fondspreis: USD 384.13

Positionen: 37

Empfohlener Anlagehorizont: 3 bis 5 Jahre

Orderabwicklung und weitere Informationen:

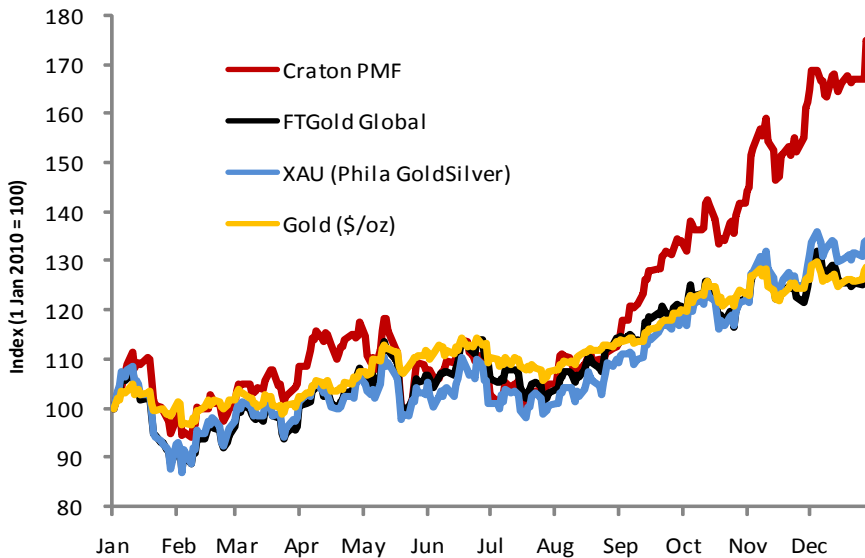
Bitte kontaktieren Sie als institutioneller Investor die Orderabwicklung der Liechtensteinische Landesbank:
Tel: +423 236 8148
Fax: +423 236 8756



Auszeichnung zum 'Fondsmanager des Jahres 2010' vom Mining Journal



Chart des Monats: Edelmetall-Sektor Gewinne in 2010



Quelle: Bloomberg, Craton Capital

Kontakte:

Depotbank:

Liechtensteinische Landesbank AG, Staedtle 44,
FL-9490 Vaduz.
Tel: +423 236 8148
Fax: +423 236 8756

Craton Capital:

Tel: +27 11 771 6260
Fax: +27 11 771 6270
E-mail: info@cratoncapital.com
Webseite: www.cratoncapital.com

Kontakte in Europa:

Doug Elish

E-mail: doug.elish@cratoncapital.com

Jutta Funck (Marketing & Beratung für Deutschland/Österreich)

Tel: +49 6103 72514
Mobile: +49 172 6265446
E-mail: funck@ffconsult.de

Bernhard Schmidt (Marketinberatung für spanisch sprechende Länder)

E-mail: bs@valoro.net

Jeremy Beswick (Marketinberatung für Vereinigtes Königreich)

Tel +44 20 7193 6498
Mobile +44 7714 219 558
E-mail: jeremy@caldewcapital.com

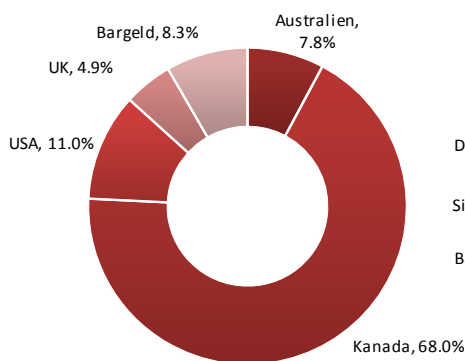
Kontakte in Asien:

Simon Potter (Marketing & Beratung)

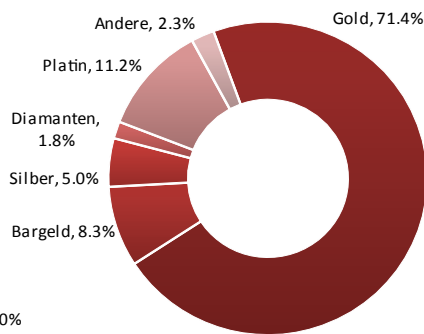
TripleA Partners
Tel +852 3655 0568
Mobile +852 650 129 33
E-mail: sp@tripleapartners.net

Disclaimer: Die Informationen über den Craton Capital Precious Metal Fund richten sich nicht an spezifische Personen, sondern generell an eine Leserschaft, die sich u.a. für den Craton Capital Precious Metal Fund interessiert und in einem Staat ihren Wohnsitz hat, in dem das Investmentunternehmen konzessioniert ist. Die Informationen über den Craton Capital Precious Metal Fund stellen weder ein Angebot noch eine Angebotsaufforderung in einem Staat dar, in dem ein derartiges Angebot oder eine derartige Angebotsaufforderung gesetzswidrig ist oder in dem eine Person, die ein derartiges Angebot oder eine derartige Angebotsaufforderung macht, nicht im Besitz der notwendigen Genehmigungen ist. Sie richten sich auch nicht an solche Personen, denen von Gesetzes wegen ein derartiges Angebot oder eine derartige Angebotsaufforderung nicht gemacht werden darf. Der Craton Capital Precious Metal Fund ist zurzeit nicht unter dem Wertpapiergesetz der USA von 1933 (United States Securities Act) und dem Investment Act von 1940 registriert. Deshalb dürfen insbesondere innerhalb der USA Anteile der Craton Capital Precious Metal Fund nicht an Anleger mit US-Domizil oder US Nationalität verkauft, angeboten oder ausgeliefert werden. Ganz allgemein sollten Investitionen in Anteile von Investmentunternehmen nur nach gründlichem Studium der aktuellen, produktspezifischen Unterlagen und einer qualifizierten Beratung erfolgen. Historische Wertentwicklungen sind keine Garantie für die zukünftige Performance des Fonds. Der Wert eines Anteils kann jederzeit steigen oder fallen. Sämtliche Unterlagen, insbesondere die Prospekte mit integriertem Anlagereglement sowie Jahres- und Halbjahresberichte, können bei der Fondsleitung, der Depotbank und allen Vertriebssträgern kostenlos angefordert werden, sowie von Jutta Funck, Marketing Consultant für Deutschland und Österreich.

Börsendomizil



Portfolio Allokation



Rohstoffpreise

Name	1M	12M
Gold	2.5%	29.5%
Silber	10.1%	83.2%
Platin	6.8%	20.8%
Palladium	14.6%	96.6%
Rhodium	5.4%	-3.0%

Indizes

Name	1M	12M
GDM Index	3.9%	33.9%
FT Gold Mining Index	4.7%	29.0%
XAU Index	6.3%	34.7%
HUI Index	4.2%	33.4%
S&P/TSX Gold Index	3.5%	33.8%

Quelle: Bloomberg