

M & W PRIVAT

Angaben per: 30.06.2013

Anlagepolitik

Der M & W Privat ist ein vermögensverwaltender Superfonds, der flexibel, frei von Benchmark- und Quotenzwängen in verschiedene Anlageklassen – z. B. Aktien, Anleihen, Liquidität, Derivate, Rohstoffe oder Edelmetalle – weltweit investieren kann. Mit der Freiheit, sich je nach Marktsituation – bevorzugt antizyklisch – auf die Investments zu fokussieren, die die attraktivsten Renditepotenziale aufweisen, verfolgt der M & W Privat das Ziel, langfristig überdurchschnittliche Renditen an den Finanzmärkten zu realisieren.

Fondsdaten

ISIN: LU0275832706
 WKN: A0LEXD
 Rechtsform: in Luxemburg domizilierter FCP
 Auflagedatum: 21.12.2006
 Geschäftsjahr: 01.01. - 31.12.
 Ertragsverwendung: thesaurierend
 Verwaltungsgesellschaft: LRI Invest S.A.
 Depotbank: M.M. Warburg & Co Luxembourg S.A.
 Fondsberater: Martin Mack & Herwig Weise

Nettoinventarwert (NIW): 291.954.680,07 €
 NIW pro Anteil (Rücknahmepreis): 111,02 €

Laufende Kosten per 31.12.2012: 1,80 %

davon:
 - Verwaltungsvergütung p.a.: gestaffelt*
 - Depotbankvergütung p.a.: bis zu 0,05 %
 - Beratungsvergütung: 1,45 %
 - Erfolgsabhängige Vergütung: ggf. quartalsweise bis zu 10% p.a. der Wertentwicklung des Fonds (high watermark)

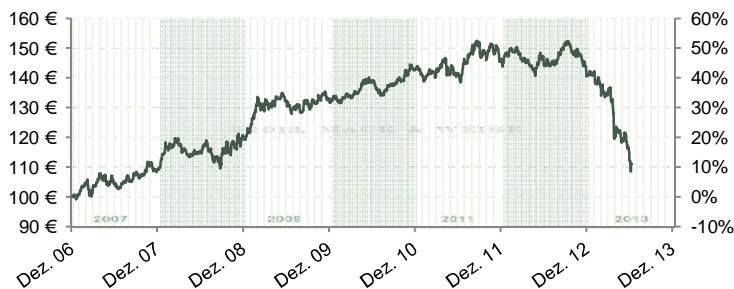
Einmalige Kosten: Ausgabeaufschlag bis zu 4,00 %

Volatilität (12 Monate): 12,70 %

Sharpe Ratio (12 Monate): -1,81

*Für die ersten 500 Mio. € 0,10% p.a., für weitere 250 Mio. € 0,075% p.a., darüber hinaus: 0,05% p.a.

Preis-Chart in Euro**



Risiko/Performance-Verhältnis



größte Positionen (ohne Liquidität, Anleihen exkl. Stückzinsen)

Wertpapier	ISIN	Anteil in %
Gold 1 kg EUR	FR0003999010	25,44 %
BRD Bundesschatzanw. v.11(13)	DE0001137354	15,44 %
ZKB Silver ETF (CHF)	CH0183135976	12,65 %
BRD Bundesobl.Ser.155 v.2009 (14)	DE0001141554	7,06 %
BRD Bundesschatzanw. v.12(14)	DE0001137370	6,18 %
Goldcorp Inc. ...	CA3809564097	4,57 %
ZKB Gold ETF (CHF)	CH0139101593	4,50 %
Barrick Gold ...	CA0679011084	3,73 %
Newmont Mining ...	US6516391066	3,15 %
Silver Wheaton Corp. ...	CA8283361076	2,83 %

Portfolio-Struktur

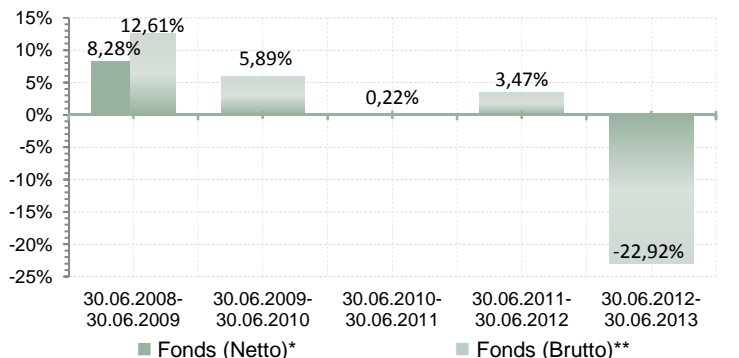
Edelmetalle	43,06 %
Anleihen	28,67 %
Aktien	21,55 %
Derivate	2,03 %
Liquidität	
- Euro	4,69 %

Fonds-Wertentwicklung in %

1M	3M	6M	1J	3J	5J	seit Auflage
-8,42 %	-18,62 %	-21,23 %	-22,92 %	-20,07 %	-4,70 %	11,02 %

Die angegebenen Wertentwicklungen sind keine verlässlichen Indikatoren für künftige Wertentwicklungen. (Wertentwicklung nach BVI-Methode, d. h. ohne Berücksichtigung des Ausgabeaufschlags. Die auf Fondsebene anfallenden Kosten (z. B. die Verwaltungsvergütung) wurden berücksichtigt. Die auf Kundenebene individuell anfallenden Kosten (z. B. Depotgebühren, Provisionen und andere Entgelte) wurden in der Darstellung nicht berücksichtigt und würden sich bei Berücksichtigung negativ auf die Wertentwicklung auswirken. Anfallende Ausgabeaufschläge reduzieren das eingesetzte Kapital sowie die dargestellte Wertentwicklung.)

* Netto-Wertentwicklung: Neben den im Fonds anfallenden Kosten werden auch die Kosten, die bei einem beispielhaften Anlagebetrag von 1.000 Euro beim Kunden anfallen, berücksichtigt: Ausgabeaufschlag vom Anteilspreis einmalig bei Kauf 4,00% (= 40,00 Euro).



** Brutto-Wertentwicklung (BVI-Methode) berücksichtigt neben den bereits im Fonds anfallenden Kosten (z. B. Verwaltungsvergütung) keine weiteren Kosten (wie z. B. Ausgabeaufschlag und Verwahrkosten).

Chancen und Risiken

Chancen

- Anlageberater mit über zwei Jahrzehnten Erfahrung an den Kapitalmärkten
- aktives Fondsmanagement
- vermögensverwaltende Investmentstrategie (Kapitalerhalt vor Risiko) ohne Benchmarkorientierung
- hohe Flexibilität möglich (Kasse bis zu 100%, Anleihen bis zu 100%, Aktien bis zu 100%, Edelmetalle bis zu 60%, Fremdfonds bis zu 10%, Derivate bis zu 10%)
- Diversifikation über verschiedene Anlageklassen möglich
- Aktien: Markt-, branchen- und unternehmensbedingte Kurssteigerungen
- Renten: Markt- und emittentenbedingte Kurssteigerungen
- Edelmetalle: Partizipation an positiver Wertentwicklung
- phasenweise Fokussierung der Investments kann Schwankungsbreite reduzieren, aber auch Renditechancen steigern
- derivative Finanzinstrumente ermöglichen zusätzliche Renditepotenziale
- Wechselkursgewinne (aus Investitionen in Fremdwährungen)

Risiken

- Aktien: Markt-, branchen- und unternehmensbedingte Kursrückgänge
- Renten: Markt- und emittentenbedingte Kursrückgänge, Ausfall- und Kontrahentenbonitätsrisiken
- Edelmetalle: Partizipation an negativer Wertentwicklung
- phasenweise Fokussierung der Investments kann größere, negative Wertschwankungen auslösen
- derivative Finanzinstrumente können Wert des Fonds negativ beeinflussen
- Wechselkursverluste (aus Investitionen in Fremdwährungen)

Wichtige Hinweise

Diese Werbemitteilung ist erstellt worden von der Mack & Weise GmbH Vermögensverwaltung, um professionelle Anleger und qualifizierte Kontrahenten über bestimmte Sachverhalte in Bezug auf den Fonds zu informieren. Die Mack & Weise GmbH Vermögensverwaltung untersteht der Aufsicht der Bundesanstalt für Finanzdienstleistungsaufsicht. Eine Überprüfung oder Billigung dieser Werbemitteilung oder des hier beschriebenen Produktes durch die zuständige Aufsichtsbehörde ist grundsätzlich nicht erfolgt. Diese Werbemitteilung dient allein Informationszwecken.

Alle hierin enthaltenen tatsächlichen Angaben, Informationen und getroffenen Aussagen basieren auf Quellen und Angaben der Mack & Weise GmbH Vermögensverwaltung, sofern nicht anders angegeben. Für die Richtigkeit und Vollständigkeit der Information oder jeglicher Bedingungen eines zukünftigen Geschäftsangebots unter den hier genannten Voraussetzungen kann keine Gewähr übernommen werden. Die aufgrund dieser Quellen in der vorstehenden Werbemitteilung geäußerten Meinungen und Prognosen stellen unverbindliche Werturteile unseres Hauses dar, für deren Richtigkeit und Vollständigkeit keinerlei Gewähr übernommen werden kann.

Die vorstehenden Angaben beziehen sich ausschließlich auf den Zeitpunkt der Erstellung dieser Werbemitteilung. Eine Garantie für die Aktualität und fortgeltende Richtigkeit kann daher nicht gegeben werden. Dementsprechend ist eine Änderung unserer Meinung jederzeit möglich, ohne dass diese notwendig publiziert werden wird. Die Bewertung einzelner Finanzinstrumente aufgrund historischer Wertentwicklungen, Simulationen oder Prognosen ist daher kein verlässlicher Indikator für die zukünftige Wertentwicklung.

Vielmehr können etwa Fremdwährungskurse oder ähnliche Faktoren negative Auswirkungen auf den Wert von Wertpapieren oder anderen Finanzinstrumenten haben. Soweit im Rahmen dieser Werbemitteilung Preis-Kurs- oder Renditeangaben oder ähnliche Informationen in einer anderen Währung als Euro angegeben sind, weisen wir hiermit ausdrücklich darauf hin, dass die Rendite einzelner Finanzinstrumente aufgrund von Währungsrisiken steigen oder fallen kann.

Da wir nicht überprüfen können, ob einzelne Empfehlungen sich mit Ihren persönlichen Anlagestrategien und -zielen decken, haben unsere Empfehlungen nur einen unverbindlichen Charakter und stellen insbesondere keine Anlage-, Rechts- oder Steuerberatung dar, sondern geben lediglich eine zusammenfassende Kurzdarstellung wesentlicher Merkmale des Fonds. Die Empfänger der vorliegenden Informationsschrift sollten deren Inhalt deshalb nicht als derzeit gültige oder zukünftige Beratung oder Erteilung von Ratschlägen in Bezug auf rechtliche, steuerliche oder anlagebezogene Fragen verstehen. Die vollständigen Angaben zum Fonds sind den wesentlichen Anlegerinformationen und dem Verkaufsprospekt, ergänzt durch den jeweiligen letzten geprüften Jahresbericht und den jeweiligen Halbjahresbericht, falls ein solcher jüngeren Datums als der letzte Jahresbericht vorliegt, zu entnehmen. Diese Unterlagen stellen die allein verbindliche Grundlage des Kaufs dar. Sie sind in elektronischer oder gedruckter Form kostenlos bei Ihrem Kundenberater oder bei der Mack & Weise GmbH Vermögensverwaltung erhältlich.

Die ausgegebenen Anteile dieses Fonds dürfen nur in solchen Rechtsordnungen zum Kauf angeboten oder verkauft werden, in denen ein solches Angebot oder ein solcher Verkauf zulässig ist. So dürfen die Anteile dieses Fonds weder innerhalb der USA noch an oder für Rechnung von US-Personen zum Kauf angeboten oder an diese verkauft werden. Diese Werbemitteilung und die in ihm enthaltenen Informationen dürfen nicht in den USA verbreitet werden. Die Verbreitung und Veröffentlichung dieser Werbemitteilung sowie das Angebot oder ein Verkauf der Anteile können auch in anderen Rechtsordnungen Beschränkungen unterworfen sein. Soweit Sie weitergehende Informationen oder eine anleger- und objektgerechte Beratung wünschen, empfehlen wir Ihnen, sich mit Ihrem Kundenberater in Verbindung zu setzen.

Die Weitergabe dieser Werbemitteilung an Dritte sowie die Erstellung von Kopien, ein Nachdruck oder sonstige Reproduktionen des Inhalts oder von Teilen dieser Werbemitteilung ist nur mit unserer vorherigen schriftlichen Zustimmung zulässig.

Die LRI Invest S.A. agiert als Verwaltungsgesellschaft des Fonds und ist eine Aktiengesellschaft nach luxemburgischen Recht mit Sitz in Luxemburg (1C, rue Gabriel Lippmann, 5365 Munsbach). Die LRI Invest S.A. entspricht den Anforderungen der Richtlinie 2009/65/EG des Rates zur Koordinierung der Rechts- und Verwaltungsvorschriften betreffend bestimmte Organismen für gemeinsame Anlagen in Wertpapieren ("OGAW"). Der Gesellschaftszweck besteht in der Auflegung und Verwaltung von Organismen für gemeinsame Anlagen ("OGA") sowie in weiteren, im weitesten Sinne des Gesetzes vom 17. Dezember 2010 über Organismen für gemeinsame Anlagen zulässigen Tätigkeiten. Hierzu zählen neben den administrativen Tätigkeiten insbesondere die Anlageverwaltung sowie der Vertrieb von OGAs/OGAWs.

Preisveröffentlichungen

www.mack-weise.de

Morningstar

Kontakt

Mack & Weise Vermögensverwaltung

Colonnaden 96

D-20354 Hamburg

HRB 56696

Telefon: +49 40 355185-0

Telefax: +49 40 355185-11

www.mack-weise.de