

<b>ISIN</b>	<b>LU0313643024</b>
<b>Die wichtigsten Fakten</b>	
Anteilswert per 30. Juni 2015	€34,9
Domizil	Luxemburg
Fondsvolumen (Mio.)	€111,9
Auflagedatum Fonds	21.02.2008
Auflagedatum der Anteilsklasse	22.02.2008
Morningstar Kategorie™	Rohstoffe - Diversifiziert
Benchmark (BM)	Bloomberg Commodity Index
<b>Weitere Kennnummern</b>	
Bloomberg-Code	PIOCOAA LX
WKN	AONB5Z
<b>Kosten und Gebühren</b>	
Laufende Kosten zum 31.12.2014	1,82%
Verwaltungsgebühr p.a.	1,25%
Ausgabeaufschlag	4,00%
Performancegebühr zum 31.12.2014 <sup>1</sup>	0,00%

<sup>1</sup> Die Performancegebühr ist ein Prozentsatz an jährlicher Outperformance, die der Teilfonds über die Erfolgsschwelle, die Erfolgsbenchmark Bloomberg Commodity Index, hinaus erzielt, bis zu einem Maximum von 15%.

## Ziele und Anlagepolitik

**Anlageziel:** Strebt mittel- bis langfristig eine Wertsteigerung Ihrer Anlage an.  
**Portfoliowertpapiere:** Der Teilfonds legt hauptsächlich in Derivate an, deren Wert an verschiedene Rohstoffmarkt-Indices der UBS und anderer Anbieter gebunden ist. Der Teilfonds wird mit mindestens zwei Dritteln seines Vermögens an die Wertentwicklung von zwei oder mehr Rohstoff-Indices gebunden sein. Der Teilfonds darf außerdem in Schuldverschreibungen, Wandelschuldverschreibungen, Optionsanleihen, andere festverzinsliche Wertpapiere sowie in Geldmarktpapiere investieren. Der Teilfonds darf Derivate zur Reduzierung verschiedener Risiken, zur effizienten Portfolioverwaltung und als Mittel zum Eingehen von Engagements (sowohl long als auch short) in verschiedenen Anlagegegenständen, Märkten oder Zahlungsströmen einsetzen. Weitere Informationen zu den verwendeten Indizes sind im Verkaufsprospekt enthalten.

## Das Investmentteam



**Peter Königbauer**  
 Head of Aggressive Balanced & Real Assets  
 Branchenerfahrung: 26 Jahre  
 Bei Pioneer Investments: 10 Jahre



**Andreas Marcinkowski**  
 Portfolio Manager - Multi Asset  
 Branchenerfahrung: 18 Jahre  
 Bei Pioneer Investments: 18 Jahre

## Zusätzliche Informationen

"Bloomberg®", "Bloomberg Commodity Index" und "Bloomberg ex- Agriculture & Livestock Subindex" sind lizenzierte Handelsmarken von Bloomberg Finance L.P. und dessen Konzernunternehmen (im folgenden "Bloomberg") und wurden lizenziert für die Nutzung bestimmter Zwecke durch Pioneer Asset Management S.A. Weder Bloomberg noch UBS Securities LLC und dessen Konzernunternehmen (im folgenden "UBS") sind rechtlich verbunden mit Pioneer Asset Management S.A., und Bloomberg und UBS bestätigen nicht, befürworten nicht, überprüfen nicht, oder empfehlen nicht den Pioneer Funds – Commodity Alpha. Weder Bloomberg noch UBS garantieren die Aktualität, Genauigkeit, oder Vollständigkeit jeglicher Daten oder Informationen hinsichtlich des Bloomberg Commodity Index oder des Bloomberg ex- Agriculture & Livestock Subindex.

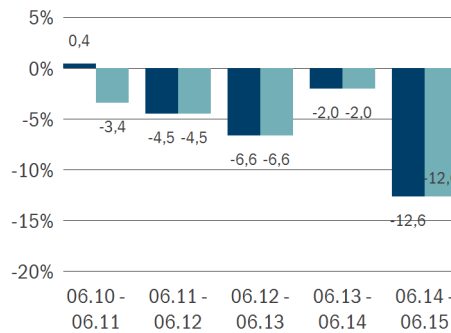
## Laufende Wertentwicklung

per 30. Jun 2015	Fonds %	BM %
1 Monat	-4,28	0,10
3 Monate	-5,96	0,88
Lfd. Jahr	-2,38	6,91
1 Jahr	-12,62	-6,25
3 Jahre p.a.	-7,18	-4,71
3 Jahre kumulativ	-20,05	-13,50
5 Jahre p.a.	-5,16	-2,07
5 Jahre kumulativ	-23,30	-9,93

## Kalenderjahre

Jahr	Fonds %	BM %
2014	-5,30	-5,49
2013	-14,00	-12,70
2012	-0,90	-2,60
2011	-13,90	-10,40
2010	13,60	24,90

## Jährliche Wertentwicklung (rollierend)



■ Fonds (brutto) ■ Fonds (netto)

Erläuterungen und Modellrechnung; Annahme: Ein Anleger möchte für 1.000,00 EUR Anteile erwerben. Bei einem Ausgabeaufschlag von 4,00% (zum Zeitpunkt des Beginns der Darstellung der Wertentwicklung) muss er dafür 1.040,00 EUR aufwenden. Die Bruttowertentwicklung (BVI-Methode) berücksichtigt alle auf Fondsebene anfallenden Kosten, die Nettowertentwicklung zusätzlich den Ausgabeaufschlag; weitere Kosten können auf Anlegerebene anfallen (z.B. Depotkosten). Da der Ausgabeaufschlag nur im 1. Jahr anfällt, unterscheidet sich die Darstellung brutto/netto nur in diesem Jahr. Wertentwicklungen in der Vergangenheit sind kein verlässlicher Indikator für die künftige Wertentwicklung.

▲Die angegebenen Performancedaten beziehen sich nur auf Anteile der Klasse A EUR thesaurierend; sie basieren auf dem Nettoinventarwert nach Abzug der Gebühren. Detaillierte Angaben zu anderen verfügbaren Anteilsklassen finden Sie im Verkaufsprospekt.  
**Die in der Vergangenheit erzielten Erfolge sind keine Garantie für die zukünftige Entwicklung einer Anlage.**

## Portfoliostruktur nach Commodity-Sektoren

Rohstoff-Sektor	%
Industriemetalle	25,1
Lebendvieh	18,9
Öl	17,1
Edelmetalle	16,5
Getreide	11,5
Weichwaren	8,0
Pflanzenöl	0,9
Erdgas	0,0

▲Stand der Daten in der Tabelle Portfoliostruktur nach Commodity-Sektoren ist der vorletzte Arbeitstag im Monat.

## Top 5 Positionen Long

Rohstoff	%
Lebendrind	13,5
Zink	11,0
Bleifreies Benzin	9,8
Gold	9,3
Sojabohne	7,6

▲Stand der Daten in der Tabelle Top 5 Positionen Long ist der vorletzte Arbeitstag im Monat.

▲Die angegebene prozentuale Rohstoff-Aufteilung stellt die Netto-Positionierung des Teilfonds in bezug auf Rohstoff-Preise dar. Hierzu werden Derivate auf Rohstoff-Indizes eingesetzt. Die Rohstoff-Aufteilung bezieht sich nicht auf direkte Investments in einzelne Rohstoffe.

## Portfolioanalyse

Bankguthaben	3,0%
--------------	------

Risikokennzahlen	3 Jahre	Seit Auflage
Standardabw.	10,39%	15,48%
Sharpe Ratio	< 0	< 0
Alpha	-2,50%	-0,25%
Beta	0,69	0,60
R-Quadrat	0,51	0,42
Tracking Error	8,01%	13,58%
Information Ratio	0,01	0,28

### Chancen

- Kurschancen der internationalen Rohstoffmärkte
- Breite Streuung über mehrere Rohstoffe aus verschiedenen Bereichen
- Aktives Management auf Basis eines umfangreichen Research

Der ausführliche Verkaufsprospekt enthält eine detaillierte Beschreibung weiterer Risiken. Der Anteilswert kann jederzeit unter den Kaufpreis fallen, zu dem der Kunde den Anteil erworben hat.

### Risiken

- Allgemeines Risiko der Rohstoffmärkte
- Spezielles Risiko derivativer Finanzinstrumente
- Gegebenenfalls Währungsrisiko

### Rechtliche Hinweise

Sofern nicht anders angegeben, haben sämtliche in diesem Dokument enthaltenen Angaben den Stand 30.06.2015 und stammen von Pioneer Investments. Der Pioneer Funds – Commodity Alpha (der „Teilfonds“) ist ein Teilfonds des Pioneer Funds (der „Fonds“), eines „Fonds commun de placement“ (FCP) mit verschiedenen, voneinander getrennten Teilfonds, aufgelegt nach luxemburgischem Recht. Der Teilfonds, sofern es sich um einen Renten-Teilfonds handelt, kann, unter Beachtung des Grundsatzes der Risikostreuung, bis zu 100% seines Vermögens in übertragbaren Wertpapieren und Geldmarktinstrumenten anlegen, die von einem Mitgliedstaat, dessen Gebietskörperschaften, von einem anderen Mitgliedstaat der OECD, wie beispielsweise die Vereinigten Staaten von Amerika, oder von einer internationalen Einrichtung öffentlich-rechtlichen Charakters, der ein oder mehrere Mitgliedstaaten angehören, begeben oder garantiert werden. Wertentwicklungen der Vergangenheit sind keine Gewähr für die zukünftige Entwicklung der Anlagen. Die geäußerten Ansichten können je nach Markt- und anderen Bedingungen jederzeit Veränderungen unterliegen. Es kann keine Gewähr geben, dass sich Länder, Märkte oder Branchen wie erwartet entwickeln werden. Investitionen beinhalten gewisse Risiken, darunter politische und währungsbedingte Risiken. Die Rendite und der Wert der zugrunde liegenden Anlage können sinken oder steigen. Dies könnte (mit Ausnahme bei Garantiefonds) zu einem vollständigen Verlust der Anlage führen. Bitte lesen Sie den Verkaufsprospekt aufmerksam bevor Sie investieren. Dieser enthält auch weitere Risikohinweise. Alle Informationen stammen von Pioneer Investments, sofern nicht anders angegeben. Anteile des Pioneer Funds – Commodity Alpha dürfen in den Vereinigten Staaten von Amerika („USA“) sowie zugunsten von US-Personen nicht zum Kauf angeboten werden. Gleiches gilt für die Hoheitsgebiete oder Besitztümer, die der Gesetzgebung der USA unterliegen. Dieses Dokument ist kein Verkaufsprospekt und stellt kein Angebot von Investmentfondsanteilen dar. Der für den Anteilserwerb allein maßgebliche Verkaufsprospekt und/oder die wesentlichen Anlegerinformationen sind kostenlos erhältlich in Deutschland bei der Pioneer Investments Kapitalanlagegesellschaft mbH, Arnulfstr. 124–126 in 80636 München, Tel.: +49-(0)800 888-1928, Fax: +49-(0)800 777-1928. Auflegende Fondsgesellschaft ist die Pioneer Asset Management S.A. Pioneer Investments ist ein eingetragener Markenname der zur Gruppe Pioneer Global Asset Management S.p.A. gehörenden Unternehmen.

### Zusätzliche Informationen

Dieser Teilfonds setzt Derivate ein. Der Anteil an Derivaten wird nicht in den Portfolioaufteilungen in diesem Dokument angegeben, außer anderweitig vermerkt.